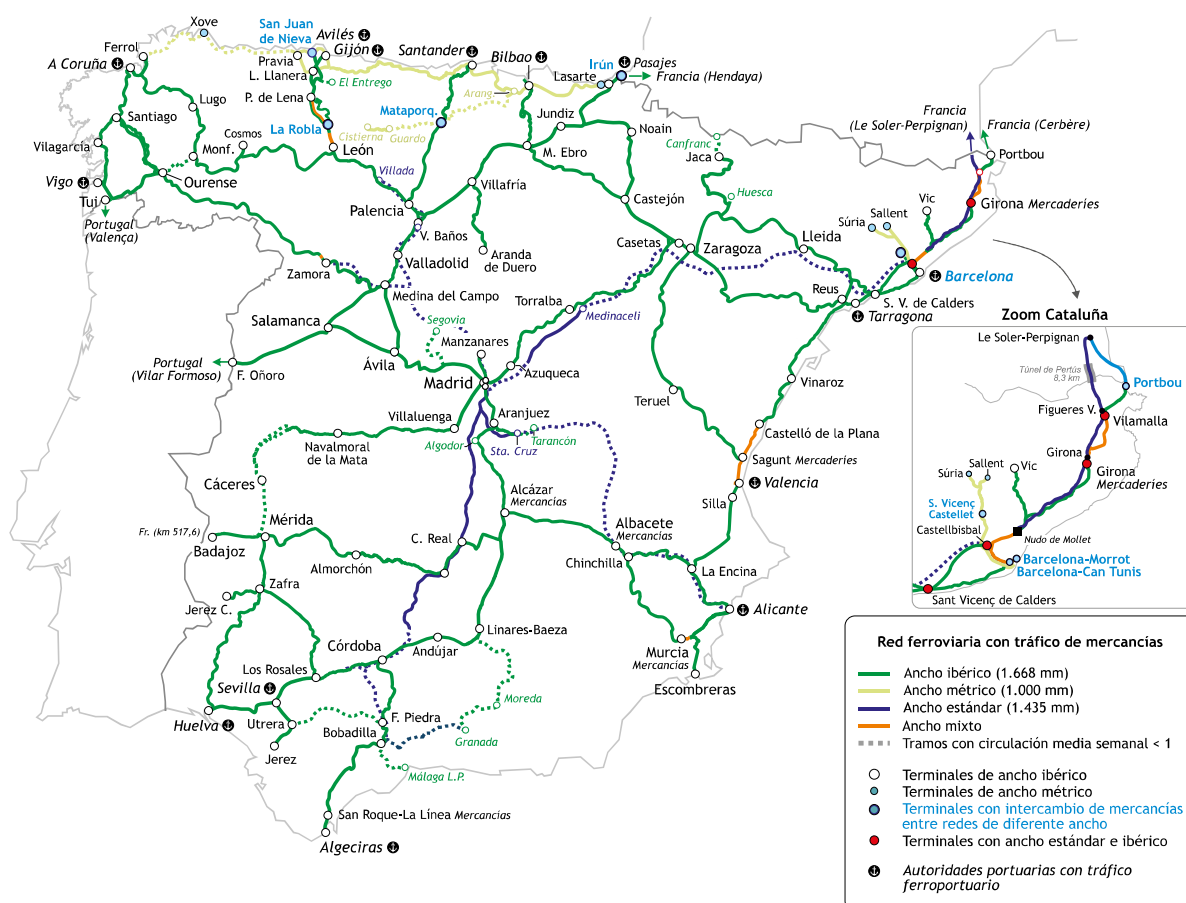


Redes y terminales principales con servicio de mercancías

Networks and main terminals with freight service

Red y terminales principales con servicio de mercancías a 31 de diciembre 2023
 Network and main terminals with freight service on 31 December 2023



Apartaderos particulares para el tráfico de mercancías en la red de Adif

Private sidings for freight traffic on Adif's network

Nuevas concesiones de apartaderos particulares
para el tráfico de mercancías autorizados en la red de Adif.

New concessions of private sidings for freight traffic authorised on Adif's network

Nombre	Autorización	Empresa	Actividad
Noblejas (Toledo)	jul-06	Cementos del Tajo, S.A.U.	Cementos
Ocaña (Toledo)	jul-06	Ferrovial Agroman, S.A.	Maquinaria de vía
La Robla (León)	oct-06	Unión Fenosa Generación, S.A.	Carbón/Cenizas
Sagunto (Valencia)	nov-06	Algetren Logística, S.A.	Siderúrgicos
Villasequilla (Toledo)	dic-06	Terrafield, S.L.	Cementos
Villaluenga Yuncler (Toledo)	abr-07	Megamalla, S.A.	Siderúrgicos
Valdetorres (Badajoz)	may-07	Bioenergética Extremeña, S.L.	Combustibles
Noblejas (Toledo)	jun-07	Acciona Infraestructuras S.A.	Material ferroviario
Castejón de Ebro (Navarra)	jun-07	TRENASA, S.A.	Material ferroviario
Cañada de Calatrava (Ciudad Real)	jul-07	CR Aeropuertos S.L.	Intermodal
Alcalá de Guadaira (Sevilla)	jul-07	AZVI, S.A.	Maquinaria de vía
Llano de la Granja (Badajoz)	ago-07	A.G. Siderúrgica Balboa, S.A.	Siderúrgicos
El Goloso (Madrid)	oct-07	MINISDEF	Militar
Noblejas (Toledo)	nov-07	SACYR, S.A.	Maquinaria de vía
Yunquera (Guadalajara)	dic-07	Pto. Seco Azuqueca de Henares, S.A.	Intermodal
Guareña (Badajoz)	mar-08	Emérita Servicios Ferroviarios, S.A.	Travesías
Los Santos de Maimona (Badajoz)	abr-08	Refinería Balboa, S.A.	Combustibles
Tárrega (Lleida)	abr-08	SIO Logística, S.L.	Intermodal
Aranda de Duero (Burgos)	may-08	Aranda Intermodal, S.L.	Siderúrg./Aliment.
Alcázar de San Juan (Ciudad Real)	jun-08	Bioetanol de La Mancha S.L.	Combustibles
Tembleque (Toledo)	jul-08	Nicerock Logistic One, S.L.	Intermodal
Calaf (Barcelona)	sep-08	Transoci-Areas, S.A.	Automoción
Getafe (Madrid)	sep-08	Parque empresarial La Carpetania	Siderúrgicos
Veciana (Barcelona)	sep-08	SINTAX, S.A.	Automoción
Bobadilla (Málaga)	nov-08	Puerto Seco Antequera, S.L.	Intermodal
Zaragoza-Corb. Alta (Zaragoza)	ene-09	Mercazaragoza, S.L. (tmZ)	Intermodal
Vilamall (Girona)	ene-09	CIMALSA	Intermodal
Hellín (Albacete)	mar-09	ESINSA, S.A.	Siderúrg./Intermod.
El Prat de Llobregat (Barcelona)	mar-09	ARACRE, S.A. - BAMESA	Siderúrgicos
Villarrubia de Santiago (Toledo)	may-09	Arytel Villarrubia, S.A.	Agr./Comb./Interm.
Zaragoza (Zaragoza)	may-09	ALIF-VF	Intermodal/Varios
Selgua (Huesca)	jun-09	Terminal Intermodal Monzón, S.L.	Intermodal
Pozaldez (Valladolid)	mar-10	Construc. y Promociones COPROSA, S.A.	Maquinaria de vía
Noblejas (Toledo)	mar-10	Acciona Infraestructuras, S.A.	Maquinaria de vía
Villaluenga-Yuncler (Toledo)	jun-10	Plasser Española, S.A.	Maquinaria de vía
Cella (Teruel)	sep-10	Platea Gestión, S.A.	Intermodal
Los Corrales de Buelna (Cantabria)	abr-11	Solvay Química, S.A.	Mineral
Pancorbo (Burgos)	oct-11	Puerto de Bilbao	Intermodal
Alcázar de San Juan (Ciudad Real)	oct-11	Bioetanol de La Mancha, S.L.	Combustibles
Aranjuez (Madrid)	oct-12	Madrid Sur Logist., S.A. - MASLOGÍSTICA	Centro Logístico
Tejares-Chamberí-Salamanca	mar-13	Zona de Actividades Logísticas, S.A.	Plataforma logística
Miranda de Ebro (Burgos)	abr-13	Centro Logístico Miranda de Ebro, S.A.	Contenedores
Tarragona	ene-14	BASF Española S.L.	Contenedores-Quím.
Arévalo (Ávila)	mar-14	Harinera Vilafranca S.A.	Cereales y derivados
Marchamalo (Guadalajara)	may-14	Desarrollos Tecnológicos y Logíst. S.A.	Plataforma logística
Mérida (Badajoz)	sep-15	Junta de Extremadura	Centro Intermodal
Vadollano (Jaén)	jun-16	Junta de Andalucía	Material Ferroviario
Badajoz	nov-16	Junta de Extremadura	Plataforma logística
Salvaterra-As Neves (Vigo)	dic-17	Autoridad Portuaria de Vigo (PLISAN)	Plataforma logística
Villalonguéjar (Burgos)	dic-17	Adisseo España, S.A.	Contenedores-Quím.
Valdelamusa (Huelva)	oct-18	Minas de Aguas Teñidas, S.A.U.	Mineral
Guadalajara (ant. D.T.L., 2ª aut. c.)	oct-20	Autoridad Portuaria de Tarragona	Intermodal
Villafraja (Burgos)	jun-21	Kronospan, S.L.	Maderas y derivados
Lugo de Llanera (Asturias)	jun-21	Talleres Alegría, S.L.	Material ferroviario
Tamarite-Altorricón (Huesca)	oct-21	Ponentia Logistics, S.A.	Agrícola-Alimentación
Zaragoza-Corb. Alta (3ª aut. conex.)	may-22	Terminal Marítima de Zaragoza, S.L.	Intermodal
Júndiz (Álava)	feb-23	Railsider Atlántico, S.A.	Siderúrgicos
Albacete	jun-23	Stadler Rail Valencia, S.A.U.	Material Ferroviario
Villadangos del Páramo (León)	jul-23	Villadangos Intermodal, S.L.	Siderúrgicos
Sta. Perp. de Mogoda (Barcelona)	nov-23	Lípidos Santaiga, S.A.	Alimentación

Relevancia de las empresas privadas sobre la RFIG

Relevance of private companies on the RFIG

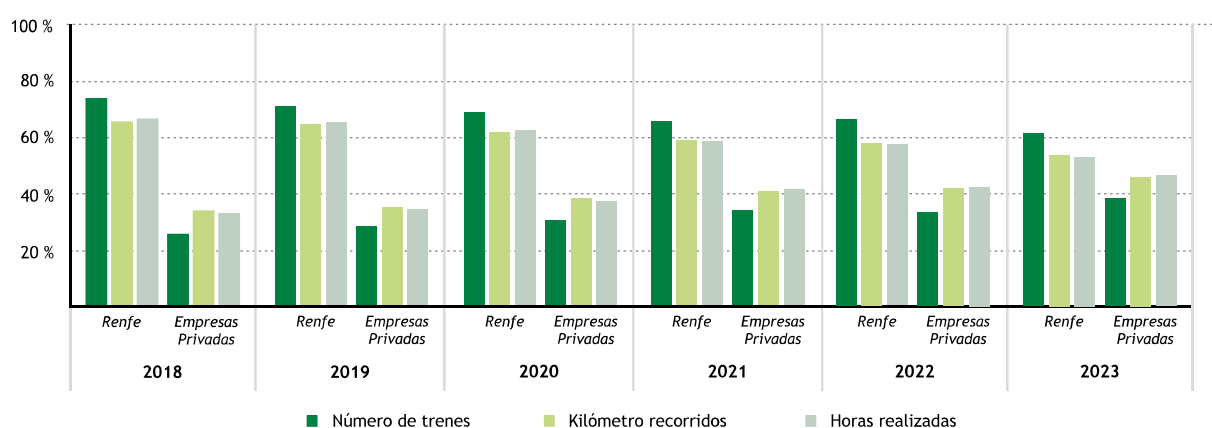
Significatividad de las empresas privadas en la producción de servicios sobre la RFIG

Significance of private companies in the production of services on the RFIG

Indicadores	2018				2019				2020			
	Renfe mercancías		Empresas privadas		Renfe mercancías		Empresas privadas		Renfe mercancías		Empresas privadas	
	Valor	%	Valor	%	Valor	%	Valor	%	Valor	%	Valor	%
Número de trenes	84.373	74,0	29.570	26,0	78.246	71,4	31.319	28,6	65.859	69,1	29.410	30,9
Kilómetros recorridos	17.200.732	65,7	8.974.127	34,3	17.180.556	64,8	9.326.883	35,2	14.086.891	61,8	8.694.156	38,2
Horas realizadas	332.173	66,6	166.388	33,4	325.719	65,6	171.138	34,4	265.579	62,6	158.437	37,4
Kilómetros / tren	203,9		303,5		219,6		297,8		213,9		295,6	
Horas / tren	3,9		5,6		4,2		5,5		4,0		5,4	
Velocidad comercial (km/h)	51,8		53,9		52,7		54,5		53,0		54,9	

Porcentaje de número de trenes, kilómetros recorridos y horas realizadas en Renfe Operadora y empresas privadas sobre la RFIG. 2018-2023

Percentage of the number of trains, kilometres run and hours of operation at Renfe Operadora and private companies on the RFIG. 2018-2023



Reliable and smarter solutions to continue the journey to better rail efficiency

25% of the world's total energy is used by transportation. By using the most modern traction technology and battery systems, we can further improve energy efficiency and reduce the emissions across rail networks and heavy vehicles. At ABB, we call this 'Engineered to Outrun'.

ABB offers a comprehensive range of high performance products and digital solutions for use in a demanding onboard railway and other public transport systems and vehicles.

Scan the QR code to discover how we are leading a sustainable progress with our rail innovative technologies:



**ENGINEERED
TO OUTRUN**

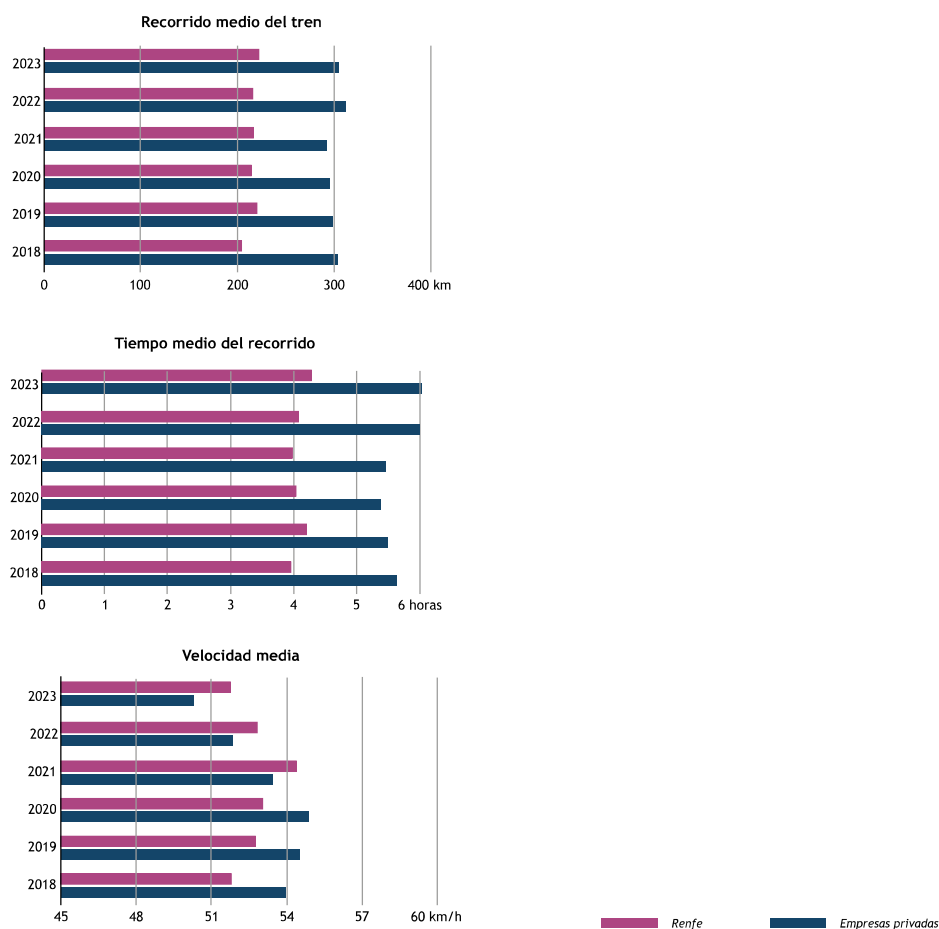
NOTA: a partir del año 2014 la información correspondiente a Renfe Mercancías incluye los datos de Renfe Métrica al integrarse la infraestructura de la extinta Feve a Adif y su operación a Renfe Operadora

NOTE: from 2014 the information corresponding to Renfe Mercancías includes the data of Renfe Métrica due to the integration of the extinct Feve's infrastructure into Adif and its operation into Renfe Operadora

2021				2022				2023				Indicadores
Renfe mercancías		Empresas privadas		Renfe mercancías		Empresas privadas		Renfe mercancías		Empresas privadas		
Valor	%	Valor	%	Valor	%	Valor	%	Valor	%	Valor	%	
67.013	66,0	34.461	34,0	69.728	66,7	34.860	33,3	60.846	61,6	37.864	38,4	Número de trenes
14.476.746	59,0	10.045.028	41,0	15.018.979	58,1	10.849.885	41,9	13.481.995	53,9	11.510.535	46,1	Kilómetros recorridos
266.216	58,6	187.996	41,4	284.351	57,6	209.285	42,4	260.525	53,2	228.855	46,8	Horas realizadas
216,0		291,5		215,4		311,2		221,6		304,0		Kilómetros / tren
4,0		5,5		4,1		6,0		4,3		6,0		Horas / tren
54,4		53,4		52,8		51,8		51,7		50,3		Velocidad comercial (km/h)

Kilómetros-tren, horas-tren y velocidad comercial en Renfe Operadora y empresas privadas sobre la RFIG. 2018-2023

Train-kilometres, train-hours and commercial speed at Renfe Operadora and private companies on the RFIG. 2018-2023



HITACHI

Driving
the Mobility
Transition

hitachirail.com

Indicadores del transporte de mercancías

Indicators of freight transport

Principales indicadores del transporte de mercancías

Main indicators of freight transport

Concepto	Ámbito	Unidad
Toneladas netas	Renfe, Empresas privadas*, Renfe Métrica, E.K.,FGC, CMC	Miles de t. netas
Recorrido medio de la tonelada	Renfe, Empresas privadas*, Renfe Métrica, E.K.,FGC, CMC	Km / t. neta
Toneladas.km netas	Renfe, Empresas privadas*, Renfe Métrica, E.K.,FGC, CMC	Millones de t.netas.km
Ingreso por tonelada € corrientes	Renfe, Renfe Métrica, FGC, E.K.*	€/ t. neta
Ingreso por tonelada € 2021	Renfe, Renfe Métrica, FGC, E.K.*	€ 2021 / t. neta
Ingreso medio por t.km € corrientes	Renfe, Renfe Métrica, FGC, E.K.*	C. € corrientes / t.neta.km
Ingreso medio por t.km € 2021	Renfe, Renfe Métrica, FGC, E.K.*	C. € 2021 / t.neta.km
Ingresos por tráfico (sin IVA)	Renfe, Renfe Métrica, FGC, E.K.*	Millones € corrientes
Trenes en día medio	Renfe, Empresas privadas*, Renfe Métrica, FGC, CMC	Trenes / día
Recorrido medio del tren	Renfe, Empresas privadas*, Renfe Métrica, FGC, CMC	Km / tren
Trenes.km año	Renfe, Empresas privadas*, Renfe Métrica, FGC, CMC	Millones
Aprovechamiento (tn.km / tb.km)	Renfe, Empresas privadas*, Renfe Métrica, FGC, CMC	%
Velocidad media de circulación	Renfe, Empresas privadas*, FGC, CMC	Km/h
Toneladas.km brutas remolcadas	Renfe, Empresas privadas*, R.Métrica, FGC, E.K.	Millones
Toneladas brutas	Renfe, Empresas privadas*, R.Métrica, FGC, E.K.	Miles

*NOTA

Para el año 2015 no se incluyen los datos de las empresas privadas de Acciona.

A partir del año 2015 no se incluyen los datos de toneladas brutas.

A partir del año 2014 se incluyen los indicadores correspondientes a ingresos de Euskotren Kargo.

En 2014 no se incluyen los datos de las empresas privadas Acciona y Transítia Rail.

Los años 2012-13 no incluyen los datos de aprovechamiento, toneladas.kilómetro brutas y toneladas brutas de la empresa

Tracción Rail.

Datos básicos de los servicios de mercancías 2014-2023

Basic data of freight services 2014-2023

Concepto	Unidad	2014	%	2015	%	2016	%	2017	%	2018	%	2019	%	2020	%	2021	%	2022	%	2023
Toneladas netas	Miles	27.392	3,9	28.450	-6,4	26.618	6,3	28.306	-0,2	28.251	-7,9	26.025	-14,8	22.167	11,8	24.783	0,0	24.781	-10,2	22.263
Recorrido medio de la tonelada	Km / t. neta	376,1	1,0	380,0	5,2	399,9	-7,2	371,2	2,9	382,0	5,2	401,9	0,7	404,6	1,8	412,1	3,4	425,9	-1,8	418,4
Toneladas.km netas	Millones	10.303	4,9	10.812	-1,6	10.644	-1,3	10.507	2,7	10.792	-3,1	10.459	-14,2	8.970	13,8	10.212	3,3	10.554	-11,7	9.314
Ingreso por tonelada (€ corrientes)	€/ t. neta	11,48	-4,2	11,00	4,8	11,53	-4,9	10,97	1,1	11,09	5,3	11,68	-0,3	11,64	-3,5	11,23	19,2	13,38	11,6	14,94
Ingreso por tonelada (€ 2023)	€ 2023 / t. neta	13,49	-3,0	13,09	5,2	13,76	-7,7	12,71	0,6	12,79	4,2	13,32	-1,4	13,14	-3,9	12,63	12,3	14,17	5,4	14,94
Ingreso por t.km (€ corrientes)	C. € corr. / t.km neta	3,32	0,1	3,33	-0,5	3,31	1,0	3,34	-1,6	3,29	-0,6	3,27	2,1	3,34	-5,8	3,14	17,9	3,71	13,6	4,21
Ingreso por t.km (€ 2023)	C. € 2023 / t.km neta	3,91	1,4	3,96	-0,2	3,95	-2,0	3,87	-2,1	3,79	-1,7	3,73	1,1	3,77	-6,2	3,53	11,1	3,93	7,3	4,21
Ingresos por tráfico (sin IVA)	Millones € corr.	252,7	-6,1	237,2	-7,9	218,5	1,7	222,3	-5,9	209,2	-2,7	203,6	-17,1	168,7	5,8	178,5	15,2	205,6	-9,2	186,7
Número de trenes	Nº trenes / año	142.742	-6,1	134.058	-6,5	125.303	-4,4	119.793	-3,0	116.249	-3,6	112.051	-13,9	96.472	7,4	103.595	3,5	107.239	-5,2	101.622
Trenes en día medio	Trenes / día	391,1	-6,1	367,3	-6,6	342,9	-4,4	327,8	-2,9	318,4	-3,6	307,0	-13,9	264,3	7,3	283,5	3,5	293,5	-5,2	278,3
Recorrido medio del tren	Km / tren	192,3	5,7	203,3	4,9	213,3	2,1	217,7	4,0	226,3	5,0	237,6	-0,3	236,8	0,5	238,1	2,0	242,9	2,0	247,6
Trenes.km año	Millones	27,43	-1,6	26,99	-2,6	26,30	-0,9	26,05	1,0	26,30	1,2	26,62	-14,2	22,84	7,9	24,63	5,6	26,02	-3,3	25,15
Horas realizadas	Ud.	521.141	-0,9	516.512	-3,8	496.741	0,3	498.131	0,1	498.561	-0,3	496.857	-14,7	424.016	7,1	454.212	8,7	493.636	-0,9	489.380
Horas / tren	Nº horas / tren	3,65	5,5	3,85	2,9	3,96	4,9	4,16	3,1	4,29	3,4	4,43	-0,9	4,40	-0,2	4,38	5,0	4,60	4,6	4,82
Aprovechamiento (tn.km / tb.km)	%	42,18	7,7	45,45	-1,9	44,59	1,0	45,02	-1,5	44,35	-2,1	43,40	3,7	45,03	2,8	46,28	-2,3	45,21	-0,5	44,97
Velocidad media de circulación	Km/h	52,80	-2,0	51,73	0,6	52,02	-0,3	51,85	0,7	52,22	1,9	53,22	0,7	53,60	0,7	53,99	-2,8	52,48	-2,4	51,20
Toneladas.km brutas remolcadas	Millones	23.460	1,4	23.789	0,3	23.868	-2,2	23.341	4,2	24.331	-1,0	24.097	-17,3	19.921	10,8	22.063	5,8	23.346	-11,3	20.711
Toneladas brutas	Miles	63.977	1,8	65.137	-4,1	62.473	6,5	66.504	-6,0	62.537	2,6	64.166	-19,4	51.701	9,8	56.792	4,9	59.602	-10,0	53.628

Evolución del transporte de mercancías

Evolution of freight transport

Evolución del tráfico de mercancías 1965-2023. Millones de toneladas netas
Evolution of freight transport 1965-2023. Millions of net tonnes

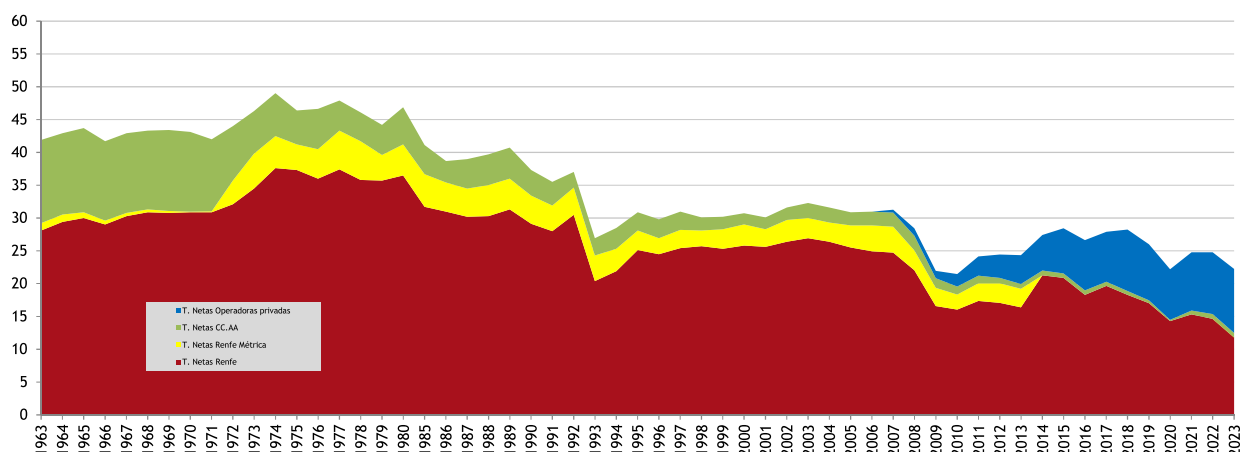
Concepto (Unidad: Millones)	1965	1970	1975	1980	1985	1990	1995	2000	2005	2007 ⁽¹⁾	2009
Toneladas Renfe	30,0	30,9	37,3	36,5	31,7	29,1	25,1	25,8	25,5	24,7	16,6
Toneladas.km Renfe	8.481	9.693	10.693	10.888	11.653	11.206	10.077	11.620	11.071	10.547	6.972
Toneladas Renfe Métrica	0,9	0,1	3,9	4,7	5,0	4,3	3,0	3,2	3,3	3,9	2,8
Toneladas.km Renfe Métrica	34	12	164	171	193	205	211	451	465	460	339
Toneladas CC.AA ⁽²⁾	12,8	12,1	5,2	5,7	4,4	3,9	2,8	1,7	2,0	2,2	1,4
Toneladas.km CC.AA ⁽²⁾	694	634	222	223	228	202	131	100	99	110	79
Toneladas Oper. privadas	-	-	-	-	-	-	-	-	-	0,4	1,1
Toneladas.km Oper. privadas	-	-	-	-	-	-	-	-	-	96	324
Toneladas totales	43,7	43,2	46,8	46,9	41,1	37,3	30,0	30,7	30,9	31,3	21,9
Toneladas.km totales	9.209	10.339	11.079	11.282	12.074	11.613	10.419	12.171	11.635	11.212	7.714

Evolución del transporte de mercancías en toneladas 1963-2023

Unidad: millones de toneladas

Evolution of freight transport in tonnes 1963-2023

Unit: millions of tonnes



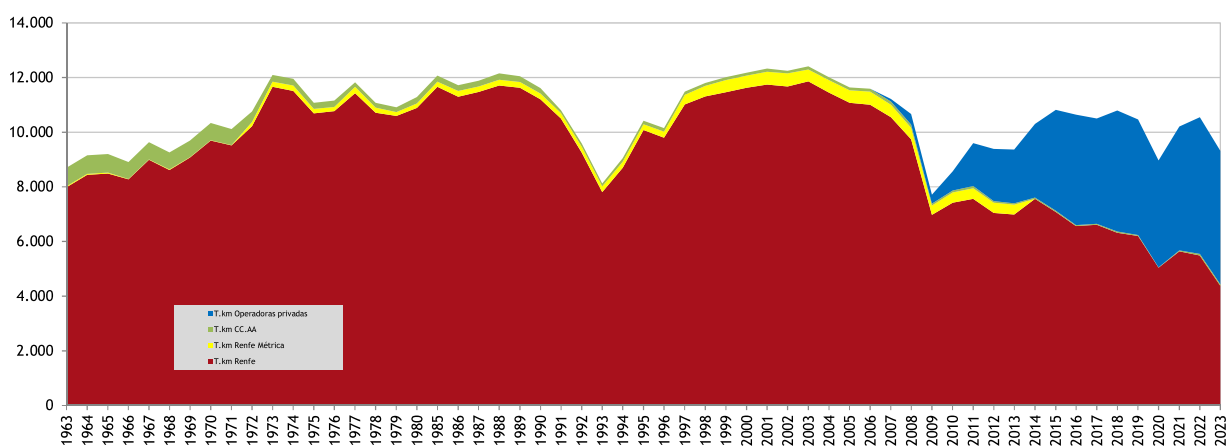
Evolución del tráfico de mercancías 1965-2023. Millones de toneladas netas

Evolution of freight transport 1965-2023. Millions of net tonnes

2010	2011	2012	2013	2014 ⁽³⁾	2015	2016	2017	2018	2019	2020	2021	2022	2023
16,1	17,3	17,1	16,4	21,3	20,9	18,3	19,6	18,3	17,0	14,3	15,3	14,6	11,8
7.417	7.564	7.049	6.983	7.557	7.080	6.561	6.609	6.324	6.201	5.042	5.638	5.493	4.383
2,3	2,7	3,0	2,8	-	-	-	-	-	-	-	-	-	-
377	384	374	365	-	-	-	-	-	-	-	-	-	-
1,2	1,2	0,8	0,7	0,7	0,7	0,7	0,6	0,5	0,4	0,2	0,6	0,7	0,7
79	74	58	47	46	47	40	41	38	28	14	38	50	48
1,9	2,9	3,6	4,4	5,4	6,9	7,7	8,0	9,4	8,6	7,7	8,9	9,4	9,8
704	1.570	1.908	1.972	2.700	3.685	4.043	3.857	4.429	4.230	3.914	4.536	5.010	4.883
21,4	24,1	24,4	24,3	27,4	28,5	26,6	28,3	28,3	26,0	22,2	24,8	24,8	22,3
8.577	9.593	9.390	9.366	10.303	10.812	10.644	10.507	10.792	10.459	8.970	10.212	10.554	9.314

Evolución del transporte de mercancías en toneladas.kilómetro 1963-2023

Unidad: millones de toneladas
Evolution of freight transport in tonne-kilometres 1963-2023
Unit: millions of tonnes



Transporte de mercancías por productos

Freight transport per products

Tráfico global por productos

Global traffic per products

Transporte en toneladas netas por productos

Transport in net tonnes per products

NOTA: para la comparativa de los datos de 2015 con los de años anteriores deben tenerse en cuenta ciertas diferencias, ya que para 2014 existen datos de transporte de mercancías sin clasificar.

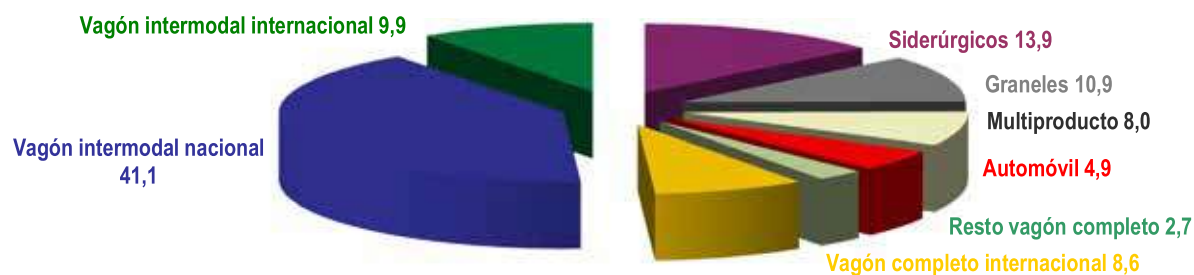
Evolución toneladas netas por productos 2014-2023

Evolution of net tonnes per products 2014-2023

Toneladas netas por productos Miles toneladas netas	2014	%	2015	%	2016	%	2017	%	2018	%	2019	%	2020	%	2021	%	2022	%	2023
Siderúrgicos	3.929	7,8	4.236	-1,0	4.195	0,3	4.205	3,6	4.358	-4,8	4.149	-27,2	3.021	27,2	3.844	-9,1	3.493	-11,5	3.091
Graneles	6.904	12,8	7.790	-17,7	6.410	6,4	6.822	-14,5	5.831	-31,1	4.016	-28,3	2.879	-2,5	2.806	-1,1	2.774	-12,1	2.437
Multiproducto	4.005	28,2	5.136	-9,9	4.625	-23,7	3.528	-12,5	3.085	-22,3	2.397	-8,5	2.193	-6,7	2.045	8,8	2.225	-19,8	1.785
Automóvil	746,8	20,4	899,4	-9,1	817,2	44,1	1.177	7,1	1.261	4,6	1.319	-39,6	796,7	2,3	814,7	12,5	916,3	18,6	1.087
Resto	317,6	-100,0	0,0	-	0,0	-	0,0	-	667,7	0,8	673,0	-90,9	61,50	957	650,2	-4,0	624,4	-3,4	603,1
Vagón completo nacional	15.902	13,6	18.061	-11,2	16.047	-2,0	15.733	-3,4	15.203	-17,4	12.554	-28,7	8.951	13,5	10.160	-1,3	10.033	-10,3	9.004
Vagón completo internacional	1.583	4,1	1.649	-5,9	1.552	36,8	2.124	-10,2	1.908	-3,9	1.833	3,7	1.901	5,0	1.995	0,3	2.001	-4,5	1.912
Total vagón completo	17.486	12,7	19.710	-10,7	17.599	1,5	17.857	-4,2	17.111	-15,9	14.388	-24,6	10.852	12,0	12.155	-1,0	12.034	-9,3	10.916
Vagón intermodal nacional	5.513	18,9	6.557	7,9	7.073	12,9	7.985	11,7	8.918	0,9	8.995	-2,9	8.730	13,3	9.889	1,1	10.003	-8,6	9.142
Vagón intermodal internacional	1.900	14,0	2.166	-10,1	1.946	26,6	2.464	-9,9	2.222	19,0	2.643	-2,2	2.586	5,9	2.738	0,2	2.744	-19,6	2.206
Total vagón intermodal	7.414	17,7	8.723	3,4	9.019	15,9	10.449	6,6	11.140	4,5	11.638	-2,8	11.316	11,6	12.627	0,9	12.747	-11,0	11.347
Mercancías sin clasificar	2.493	-	-	-	-	-	-	-	-	-	-	-	-	-	-	-	-	-	-
Total	27.392	3,8	28.432	-6,4	26.618	6,3	28.306	-0,2	28.251	-7,9	26.025	-14,8	22.167	11,8	24.783	0,0	24.781	-10,2	22.263

Reparto toneladas netas por productos 2023

Distribution of net tonnes per products 2023

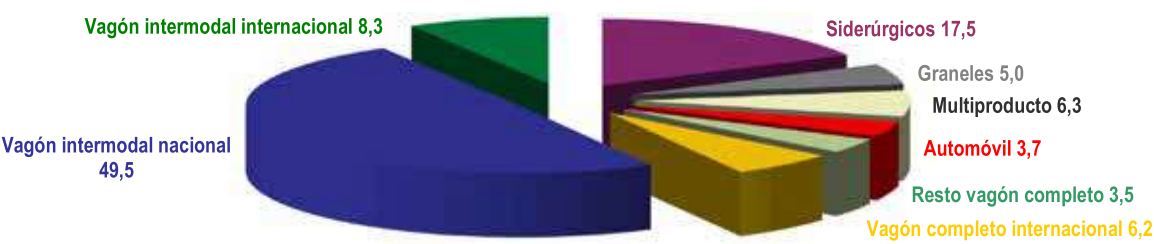


Transporte en toneladas.kilómetro netas por productos
Transport in net tonne-kilometres per products

Evolución toneladas.km netas por productos 2014-2023
Evolution of net tonne-km per products 2014-2023

Toneladas.km por productos Millones de tn.km netas	2014	%	2015	%	2016	%	2017	%	2018	%	2019	%	2020	%	2021	%	2022	%	2023
Siderúrgicos	2.236	3,8	2.320	1,1	2.346	-0,8	2.327	1,8	2.369	-8,0	2.179	-25,9	1.615	30,2	2.103	-16,0	1.765	-7,9	1.626
Graneles	1.091	-15,4	923,3	-5,8	870,1	-7,5	805,2	-8,5	737,2	-25,1	551,8	-17,7	453,9	-12,5	397,3	28,1	508,8	-7,7	469,8
Multiproducto	1.618	22,3	1.979	-0,6	1.968	-40,5	1.171	-17,0	971,8	-1,5	957,1	-7,4	886,3	-17,8	728,6	10,6	805,8	-27,2	586,9
Automóvil	299,2	30,5	390,5	-3,6	376,3	6,6	401,1	5,4	422,6	-1,4	416,7	-31,6	284,9	-23,9	216,9	17,8	255,5	33,5	341,2
Resto	63,83	-	0,0	-	0,0	-	0,0	-	306,8	1,1	310,2	-90,6	29,31	1.144	364,8	0,0	364,9	-9,4	330,6
Vagón completo nacional	5.308	5,7	5.613	-0,9	5.560	-15,4	4.704	2,2	4.808	-8,2	4.415	-25,9	3.270	16,5	3.810	-2,9	3.700	-9,4	3.354
Vagón completo internacional	682,2	13,2	772,0	-13,1	671,1	26,8	850,9	-17,1	705,8	-2,5	688,2	-4,8	655,0	-1,7	643,9	10,9	714,0	-19,7	573,1
Total vagón completo	5.991	6,6	6.385	-2,4	6.231	-10,9	5.554	-0,7	5.513	-7,4	5.103	-23,1	3.925	13,5	4.454	-0,9	4.414	-11,0	3.927
Vagón intermodal nacional	2.780	32,2	3.674	1,0	3.711	7,9	4.004	10,5	4.423	0,2	4.431	-5,3	4.196	15,2	4.833	7,8	5.211	-11,5	4.610
Vagón intermodal internacional	592,4	27,1	752,9	-6,9	701,0	35,3	948,5	-9,9	854,8	8,2	924,8	-8,2	849,2	8,9	924,9	0,4	928,4	-16,4	776,6
Total vagón intermodal	3.372	31,3	4.427	-0,3	4.412	12,3	4.953	6,6	5.278	1,5	5.356	-5,8	5.045	14,1	5.758	6,6	6.139	-12,3	5.387
Mercancías sin clasificar	940	-																	
Total	10.303	4,9	10.812	-1,6	10.644	-1,3	10.507	2,7	10.792	-3,1	10.459	-14,2	8.970	13,8	10.212	3,3	10.554	-11,7	9.314

Reparto toneladas.km por productos 2023
Distribution of net tonne-km per products 2023



Tráfico ferropuertoario

Rail-port traffic

Tráficos con origen o destino a los puertos

Traffic with ports as origin or destination

Mercancías embarcadas y desembarcadas en ferrocarril en las 10 primeras Autoridades Portuarias y % sobre el total de la mercancía ferropuertoaria. 2018-2023

Freight loaded and unloaded in the railway in the top 10 Port Authorities and % over the total rail-port freight. 2018-2023

2018			2019			2020		
Autoridad Portuaria	Toneladas	%	Autoridad Portuaria	Toneladas	%	Autoridad Portuaria	Toneladas	%
Barcelona	3.261.830	22,32	Barcelona	3.224.032	25,24	Barcelona	2.813.509	26,70
Valencia	2.872.752	19,66	Valencia	3.075.911	24,08	Valencia	2.662.077	25,26
Bilbao	2.024.170	13,85	Bilbao	1.930.559	15,11	Bilbao	1.434.391	13,61
Gijón	1.672.678	11,45	Gijón	1.088.124	8,52	Santander	911.237	8,65
Tarragona	1.171.521	8,02	Santander	1.003.924	7,86	Gijón	684.899	6,50
A Coruña	1.145.978	7,84	Tarragona	655.851	5,13	Tarragona	462.245	4,39
Santander	966.380	6,61	Avilés	399.842	3,13	Pontevedra	319.958	3,04
Huelva	432.067	2,96	A Coruña	373.878	2,93	A Coruña	267.668	2,54
Pontevedra	365.164	2,50	Pontevedra	298.234	2,33	Huelva	265.717	2,52
Avilés	230.500	1,58	Pasaia	214.434	1,68	Pasaia	220.471	2,09
Total 10	14.143.040	96,79	Total 10	12.264.789	96,02	Total 10	10.042.171	95,28
Resto	468.998	3,21	Resto	508.610	3,98	Resto	497.010	4,72
Total general	14.612.038	100	Total general	12.773.399	100	Total general	10.539.181	100

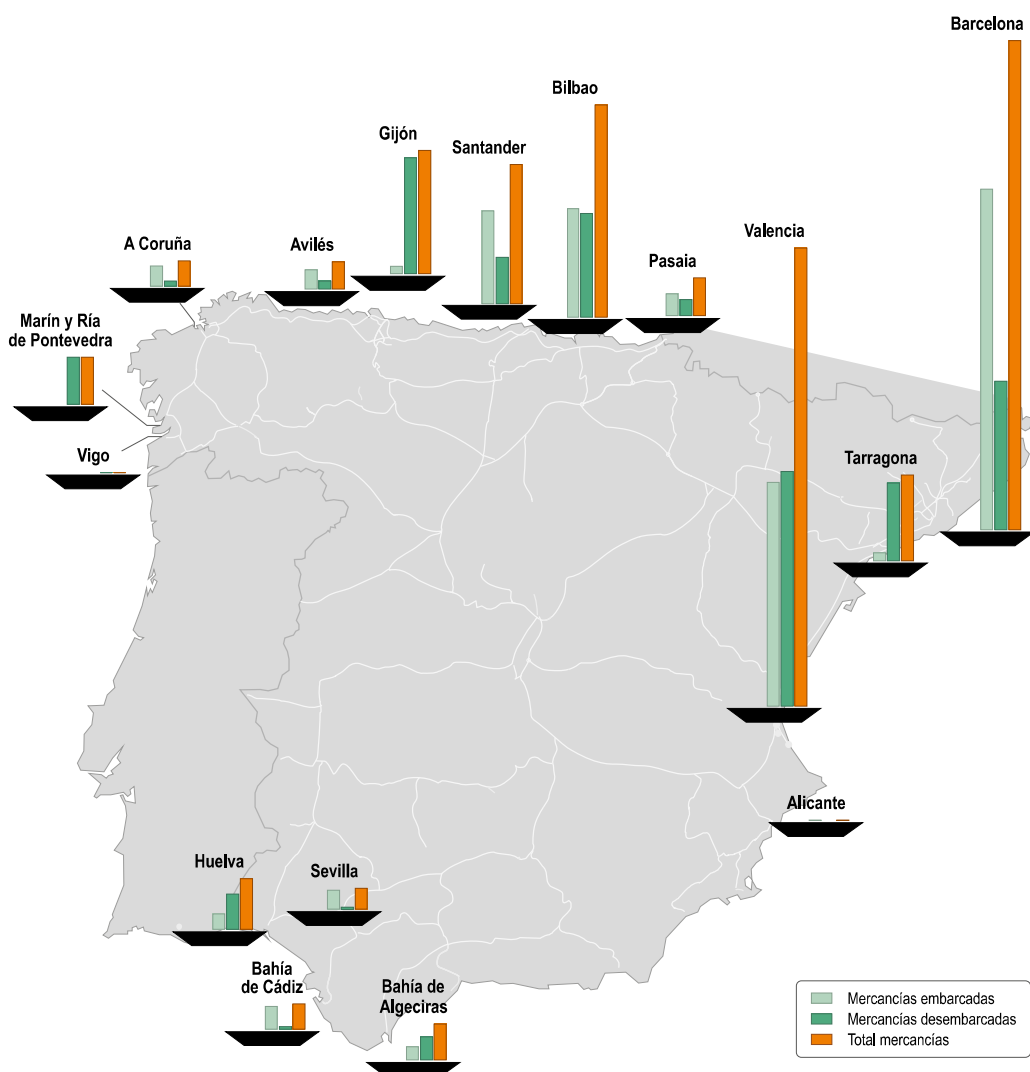
2021			2022			2023		
Autoridad Portuaria	Toneladas	%	Autoridad Portuaria	Toneladas	%	Autoridad Portuaria	Toneladas	%
Barcelona	3.691.468	31,11	Barcelona	3.879.523	30,09	Barcelona	3.360.177	27,51
Valencia	2.941.779	24,80	Valencia	3.092.702	23,98	Valencia	3.147.133	25,77
Bilbao	1.736.829	14,64	Bilbao	1.486.991	11,53	Bilbao	1.458.479	11,94
Santander	767.431	6,47	Santander	1.038.775	8,06	Santander	955.095	7,82
Gijón	637.603	5,37	Gijón	908.657	7,05	Gijón	847.938	6,94
Tarragona	530.296	4,47	Tarragona	519.454	4,03	Tarragona	588.284	4,82
Huelva	328.925	2,77	Huelva	397.519	3,08	Huelva	348.705	2,86
Pontevedra	293.714	2,48	Pontevedra	322.687	2,50	Pontevedra	322.630	2,64
A Coruña	259.775	2,19	Algeciras	299.962	2,33	Pasaia	258.054	2,11
Pasaia	179.340	1,51	A Coruña	265.621	2,06	Algeciras	246.676	2,02
Total 10	11.367.160	95,81	Total 10	12.211.891	94,70	Total 10	11.533.171	94,44
Resto	496.911	4,19	Resto	683.288	5,30	Resto	679.153	5,56
Total general	11.864.071	100	Total general	12.895.179	100	Total general	12.212.324	100



Más de **110 años** impulsando
infraestructuras al servicio
de las personas

ohla-group.com

Mercancías ferroportuarias totales embarcadas y desembarcadas por Autoridad Portuaria 2023
Total rail-port freight loaded and unloaded per Port Authority 2023



Distribución de los tráficos portuarios entre modos de transporte

Distribution of port traffic between modes of transport

Mercancía trasvasada a los diferentes modos de transporte en las Autoridades Portuarias, medida en toneladas. 2023
Freight transferred to the different modes of transport in the Port Authorities, measured in tonnes. 2023

FERROCARRIL

Autoridad Portuaria	TOTAL	Embarcadas	Desembarcadas	Total	%
A Coruña	12.158.085	137.751	36.127	173.878	1,43
Alicante	3.168.808	1.466	-	1.466	0,05
Almería	5.191.967	-	-	-	-
Avilés	4.490.423	132.197	54.099	186.296	4,15
Bahía Algeciras	33.649.614	89.346	157.330	246.676	0,73
Bahía de Cádiz	4.143.300	156.332	16.905	173.237	4,18
Baleares	16.050.936	-	-	-	-
Barcelona	41.915.340	2.339.521	1.020.656	3.360.177	8,02
Bilbao	30.619.149	746.184	712.295	1.458.479	4,76
Cartagena	36.808.738	-	-	-	-
Castellón	15.695.483	-	-	-	-
Ceuta	1.218.677	-	-	-	-
Ferrol-San Cibrao	7.698.575	-	-	-	-
Gijón	13.218.777	50.550	797.388	847.938	6,41
Huelva	27.397.663	106.557	242.148	348.705	1,27
Las Palmas	13.522.264	-	-	-	-
Málaga	2.397.180	-	-	-	-
Pontevedra	2.087.342	-	322.630	322.630	15,46
Melilla	528.390	-	-	-	-
Motril	2.467.513	-	-	-	-
Pasaia	3.433.336	149.778	108.276	258.054	7,52
Santa Cruz de Tenerife	12.019.111	-	-	-	-
Santander	6.896.671	637.296	317.799	955.095	13,85
Sevilla	3.915.642	130.362	13.882	144.244	3,68
Tarragona	31.062.816	53.965	534.319	588.284	1,89
Valencia	46.365.309	1.535.897	1.611.236	3.147.133	6,79
Vigo	4.342.463	-	32	32	0,00
Vilagarcía	1.544.391	-	-	-	-
TOTAL	384.007.963	6.267.202	5.945.122	12.212.324	3,18

Cuota del ferrocarril

sobre el total de mercancías en cada uno de los Puertos del Estado

Rail share over total freight in every port of Puertos del Estado

Evolución de las cuotas de mercado ferroportuarias sobre el total de toneladas embarcadas y desembarcadas en puertos. 2014-2023

Evolution of rail-port market shares over total tonnes loaded and unloaded in ports. 2014-2023

Puerto	2014	2015	2016	2017	2018	2019	2020	2021	2022	2023
A Coruña	10,38	11,99	7,63	8,33	7,50	2,79	2,57	2,20	2,06	1,43
Alicante	-	0,15	0,50	0,43	0,71	1,38	0,90	0,34	2,06	0,05
Almería	-	-	-	-	-	-	-	-	-	-
Avilés	12,78	5,60	8,24	5,75	4,69	7,90	3,93	2,67	2,02	4,15
Bahía de Algeciras	0,16	0,09	0,09	0,26	0,19	0,28	0,40	0,59	0,82	0,73
Bahía de Cádiz	-	-	-	-	-	-	-	-	4,99	4,18
Baleares	-	-	-	-	-	-	-	-	-	-
Barcelona	5,50	5,67	6,10	7,74	7,49	7,42	7,35	8,79	8,90	8,02
Bilbao	4,98	4,98	6,08	5,66	6,04	5,79	5,21	6,04	4,84	4,76
Cartagena	-	-	-	-	-	-	-	-	-	-
Castellón	-	-	-	-	-	-	-	-	-	-
Ceuta	-	-	-	-	-	-	-	-	-	-
Ferrol-San Cibrao	-	-	-	-	-	0,06	-	-	-	-
Gijón	10,81	12,94	10,07	10,14	8,57	6,57	5,31	3,97	5,72	6,41
Huelva	-	0,28	0,16	1,60	1,53	0,66	0,99	1,19	1,34	1,27
Las Palmas	-	-	-	-	-	-	-	-	-	-
Málaga	0,23	-	-	-	0,10	0,05	0,23	-	-	-
Pontevedra	15,25	19,47	14,52	12,33	14,78	12,40	15,67	13,73	15,54	15,46
Melilla	-	-	-	-	-	-	-	-	-	-
Motril	-	-	-	-	-	-	-	-	-	-
Pasaia	6,20	6,07	6,78	6,87	7,47	6,77	7,44	5,14	6,27	7,52
Sta. C. de Tenerife	-	-	-	-	-	-	-	-	-	-
Santander	19,51	16,73	19,57	16,61	16,26	15,41	15,74	11,59	16,41	13,85
Sevilla	9,33	10,23	11,48	5,62	3,47	3,65	4,33	3,68	3,23	3,68
Tarragona	4,51	4,05	4,45	5,99	3,99	2,23	1,85	1,86	2,00	1,89
Valencia	3,29	3,62	3,59	6,90	6,99	6,99	6,46	6,10	6,36	6,79
Vigo	0,02	0,00	-	0,00	-	-	-	0,28	0,42	0,00
Vilagarcía	-	-	-	-	-	1,08	0,48	-	-	-



GAMA DE INFRAESTRUCTURA

Cables de señalización

Cables de fibra óptica

Elementos pasivos

Pasamuros

Tubos corrugados



Canaletas de plástico reciclado
- para la instalación de cables -



ET 03.365.064.9

1ª Ed.



Member of CENERGY HOLDINGS



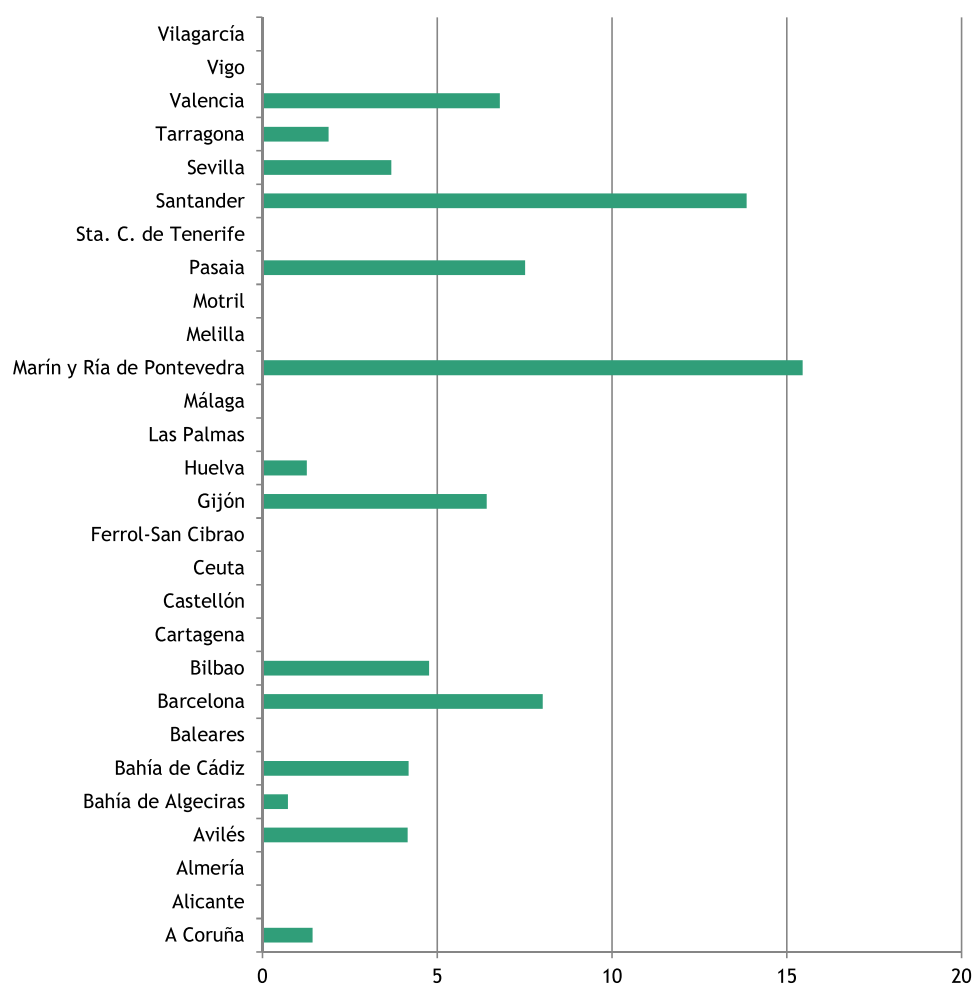
ET 03.365.52.4

3ª Ed.

www.onueve.com
info@onueve.com
+34 943 46 21 81

Cuotas de mercado ferroportuarias sobre el total de toneladas embarcadas y desembarcadas en 2023

Rail-port market shares over total tonnes loaded and unloaded in 2023



Parque de material rodante

Rolling stock fleet

Evolución del parque de locomotoras de línea 2014-2023

Evolution of the locomotive fleet 2014-2023

Parque de locomotoras de Renfe Mercancías 2014-2023

Renfe Mercancías' locomotive fleet 2014-2023

Serie	2014	2015	2016	2017	2018	2019	2020	2021	2022	2023
LOCOMOTORAS DIÉSEL (Ancho Ibérico)	90	88	83	83	83	83	84	78	78	77
LOCOMOTORAS ELÉCTRICAS (Ancho Ibérico)	202	170	145	131	124	124	124	123	123	135
LOCOMOTORAS ELÉCTRICAS (Ancho Estándar)	4	8	9	9	9	9	9	9	9	9
LOCOMOTORAS R.A.M.	41	33	32	27	27	25	25	25	-	-

Parque de locomotoras de mercancías de las empresas privadas de mercancías, FGC y CMC

Freight locomotive fleet of private freight companies, FGC and CMC

Locomotoras de línea	Potencia (kW)	V. máx. (km/h)	2014	2015	2016	2017	2018	2019	2020	2021	2022	2023
Autonómicas (ancho métrico)			20	17	17	16	14	14	14	13	12	14
Serie TD 2000 (D/E)	1500-1200	80	12	9	9	9	9	9	9	9	9	9
Serie 1000/700 (D)	850	70	4	4	4	4	2	2	2	1	-	-
Serie 254 (D)	1.214	90	3	3	3	3	3	3	3	3	3	5
Serie 255 (D/E)	1500-1200	80	1	1	1	-	-	-	-	-	-	-
Autonómicas (ancho ibérico)			4	4	4	4	4	4	4	4	4	4
Serie 353 (D)	1.196	110	4	4	4	4	4	4	4	4	4	4
Empresas privadas			58	62	70	74	76	87	105	115	146	149
Serie 253 (E)	5.400	140	3	3	5	7	7	7	7	8	5	5
Serie 256 (E)	6.170	120	-	-	-	-	-	-	-	-	13	13
Serie 269 (E)	3.100	120	-	-	-	1	1	5	12	24	37	39
Serie 312 (D)	2.910	120	2	2	2	2	2	2	2	2	-	-
Serie 317 (D)	1.500	120	2	2	2	2	2	2	2	2	2	2
Serie 319 (D)	1.641	120	6	7	9	10	10	13	16	12	12	13
Serie 333 (D)	2.237	120	6	9	11	18	15	15	20	24	23	23
Serie 335 (D)	3.178	120	39	39	41	30	34	34	36	33	34	31
Serie 601 (D-E)	2.900-4.450	120	-	-	-	3	4	8	9	9	9	9
Serie Eurodual 6000 (E)	4.100-6.170	120	-	-	-	-	-	-	-	-	9	12
Serie LDE 2100 (D)	1.544	120	-	-	-	1	1	1	1	1	2	2

Evolución del parque de vagones 2014-2023

Evolution of wagon fleet 2014-2023

Parque de vagones. Evolución 2014-2023

Wagon fleet. 2014-2023 evolution

	2014	2015	2016	2017	2018	2019	2020	2021	2022	2023
Renfe	12.344	10.626	10.445	9.397	9.476	9.476	9.476	9.305	8.928	8.524
Renfe Métrica	1.006	1.006	1.006	450	535	535	535	535	0	0
Empresas Autonómicas	221	182	175	123	122	122	122	122	121	121
Empresas Privadas	185	185	223	300	414	899	899	938	1.017	1.489

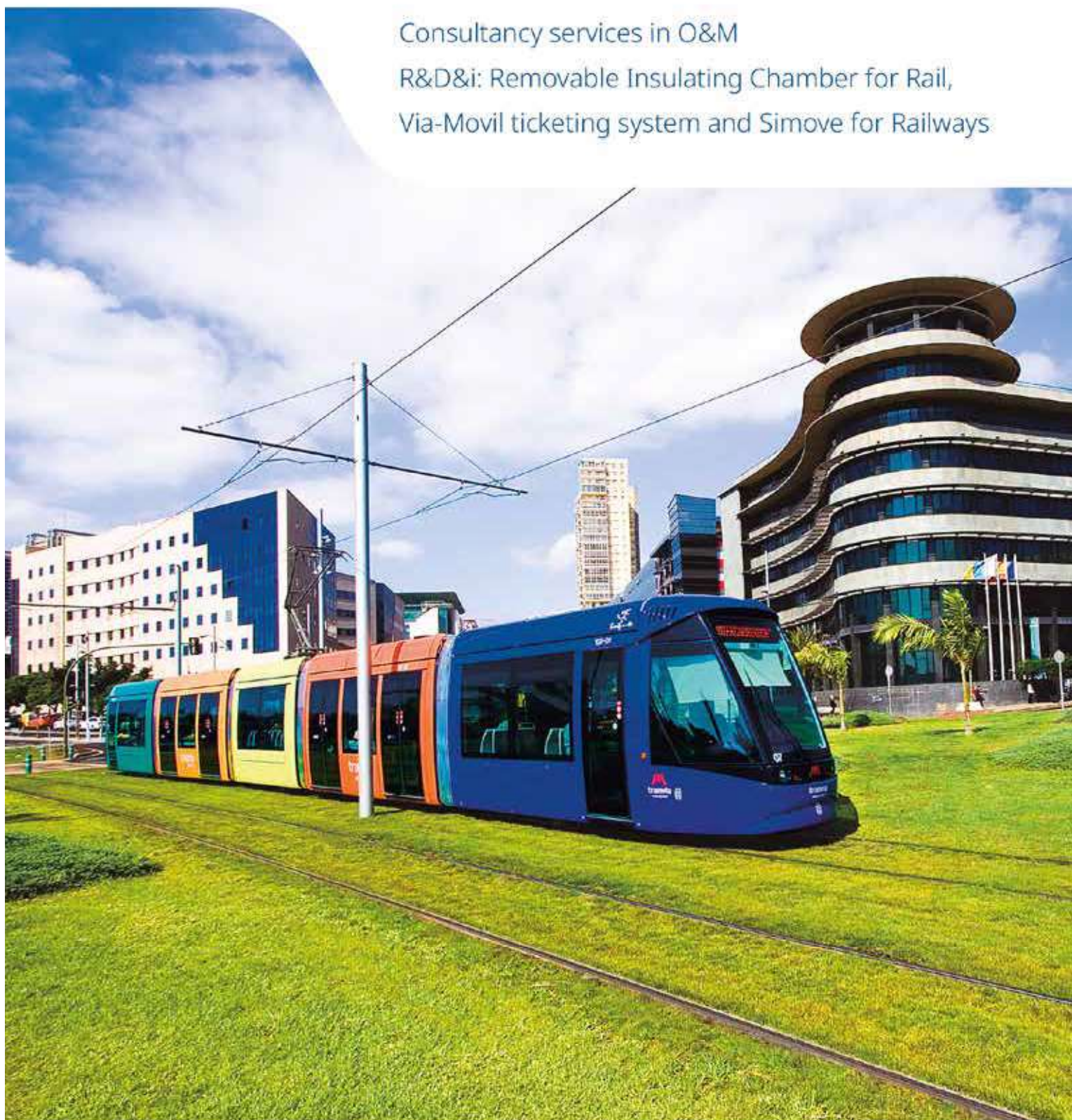


The experience of an operator for the benefit of your mobility projects

Consultancy services in O&M

R&D&i: Removable Insulating Chamber for Rail,

Via-Movil ticketing system and Simove for Railways



www.metrotenerife.com

contact@metrotenerife.com