

# Red y estaciones con servicios de larga distancia convencional y alta velocidad comercial

## *Network and stations with conventional long-distance and commercial high-speed services*

**Red:** El servicio de transporte de larga distancia en España se realiza, al finalizar 2021, sobre una red de 8.872,4 kilómetros de líneas, que representa el 56,9 % de la longitud de la red de Adif (sin incluir ancho métrico).

Es una cifra inferior debido al nuevo servicio Madrid-Granada en alta velocidad (y la supresión del servicio convencional vía Moreda), y la apertura de la variante de Camarillas, como motivos principales

**Estaciones:** Este tráfico en 2021 se produce en 155 estaciones, considerando únicamente aquellas en las que se registran más de 365 viajeros (subidos más bajados) al año en estos trenes.

La longitud de red y el número de estaciones se refieren al territorio de España peninsular, aunque algunos de los trenes contemplados operan también en el extranjero.

**Líneas con servicios de larga distancia convencional y alta velocidad comercial a 31 de diciembre de 2021**  
*Lines with conventional long-distance and commercial high-speed services on 31 December 2021*



## Transporte realizado en los servicios de larga distancia convencional y alta velocidad comercial 2002-2021

### Transport performed in conventional long-distance and commercial high-speed services 2002-2021

Datos básicos en servicios de larga distancia convencional y alta velocidad comercial 2002-2021  
Basic data in conventional long-distance and commercial high-speed services 2002-2021

Concepto	Unidad	2002	2003	2004	2005	2006	2007	2008	2009	2010								
Viajeros	Miles de viajeros	17.979	-3,9	17.286	-0,8	17.143	3,3	17.701	3,0	18.231	2,0	18.596	25,1	23.256	-0,6	23.127	-4,0	22.207
Viajeros.kilómetro	Mill. viajeros x km	8.893	-5,3	8.422	-2,5	8.215	1,7	8.354	1,4	8.468	0,0	8.466	23,9	10.492	3,0	10.808	-3,5	10.429
Ingresos Comerciales	Millones € corr.	568	-1,1	562	5,1	590	8,5	640	6,9	685	6,2	728	43,2	1.042	3,4	1.071	2,0	1.093
Recorrido medio por viajero	km / viajero	495	-1,5	487	-1,6	479	-1,5	472	-1,6	464	-2,0	455	-0,9	451	3,6	467	0,5	470
Ingreso por viajero	€ corr. / viajero	31,6	2,8	32,5	6,0	34,4	5,1	36,2	3,8	37,6	4,2	39,1	14,5	44,8	4,6	46,3	6,2	49,2
Ingreso por v.km (€ corrientes)	c. € corr. / viajero.km	6,39	4,4	6,67	7,7	7,18	6,7	7,67	5,5	8,09	6,3	8,60	15,5	9,93	-0,2	9,91	5,7	10,48
Ingreso por v.km (€ 2021)	c. € 21 / viajero.km	8,96	0,7	9,02	4,9	9,47	3,9	9,84	1,3	9,97	3,8	10,34	10,7	11,45	-1,0	11,34	4,7	11,87
Trenes.km año	Miles	46.161	0,6	46.445	1,2	47.022	1,5	47.741	-2,8	46.416	4,8	48.659	16,3	56.604	5,5	59.731	-1,6	58.774
Plazas.km ofertadas	Millones	12.888	-1,3	12.722	0,3	12.763	2,8	13.116	-0,9	12.999	5,2	13.680	23,7	16.922	7,1	18.116	-3,5	17.484
Aprovechamiento %	% v.km / pl.km	69,00	-2,8	66,20	-1,8	64,37	-0,7	63,70	1,4	65,14	-3,3	61,89	0,1	62,00	-2,3	59,66	0,0	59,65
Viajeros por tren	v.km / trenes.km	192,6	-5,9	181,3	-3,7	174,7	0,2	175,0	4,3	182,4	-4,6	174,0	6,5	185,4	-2,4	180,9	-1,9	177,4
Plazas por tren	pl.km / trenes.km	279,2	-1,9	273,9	-0,9	271,4	1,2	274,7	1,9	280,1	0,4	281,1	6,3	299,0	1,5	303,3	-1,9	297,5
Velocidad media del tren	km/h		98,4	3,0	101,3	1,8	103,2	-1,0	102,2	4,6	106,9	10,6	118,2	5,9	125,2	-0,2	124,9	
Trenes en día medio	Trenes / día (2 sent.)		196	2,1	200	8,8	218	0,6	219	5,3	231	18,1	273	2,2	279	0,6	277	
Número de trenes	Unidad		71.576	2,1	73.090	8,8	79.518	0,6	80.026	5,3	84.269	18,1	99.528	2,2	101.738	-0,6	101.161	
Minutos tren	Miles		29.534	-1,5	29.089	2,3	29.767	-8,4	27.260	0,2	27.314	3,1	28.172	1,6	28.636	-1,4	28.226	
Recorrido medio del tren	km / tren		649	-0,9	643	-6,7	600	-3,4	594	-0,4	591	4,4	564	0,5	588	0,5	591	
Plazas ofertadas	Miles		19.606	1,2	19.838	10,1	21.846	0,2	21.879	5,8	23.141	29,6	29.987	2,7	30.797	-3,9	29.585	
Ocupación %	Viajeros / plazas		88,17	-1,8	86,41	-5,4	81,03	2,3	83,33	-3,0	80,36	-2,8	77,55	-2,5	75,09	0,0	75,06	

	2011	2012	2013	2014	2015	2016	2017	2018	2019	2020	2021																						
3,7	23.025	-2,7	22.349	14,5	25.595	15,7	29.607	4,0	30.780	3,3	31.792	3,4	32.874	2,2	33.606	2,7	34.519	-65,6	11.885	68,5	20.022												
1,2	10.555	-0,8	10.416	14,7	11.943	8,8	12.997	7,8	14.014	2,7	14.397	3,0	14.831	3,2	15.300	2,4	15.674	-66,1	5.321	71,0	9.097												
7,0	1.170	-3,9	1.123	2,7	1.154	6,2	1.225	5,3	1.290	5,1	1.355	4,2	1.412	3,3	1.459	3,1	1.503	-64,9	527	58,8	837												
-2,4	458	1,9	466	0,1	467	-5,9	439	3,7	455	-0,5	453	-0,4	451	0,9	455	-0,3	454	-1,4	448	1,5	454												
3,2	50,8	-1,3	50,3	-10,3	45,1	-8,2	41,4	1,3	41,9	1,7	42,6	0,8	43,0	1,1	43,4	0,3	43,6	1,8	44,3	-5,7	41,8												
5,8	11,08	-2,7	10,78	-10,4	9,66	-2,5	9,43	-2,4	9,20	2,3	9,41	1,1	9,52	0,1	9,53	0,6	9,59	3,3	9,90	-7,1	9,20												
2,4	1,10	1,08	1,05	1,05	1,06	1,06	1,03	1,03	1,03	1,02	1,01	1,00	12,16	-4,6	11,59	-12,7	10,12	-2,6	9,85	-1,1	9,75	2,6	10,00	-1,8	9,82	-0,3	9,78	-0,4	9,75	2,1	9,95	-7,6	9,20
1,5	59.684	-3,4	57.630	4,1	59.989	6,7	64.009	-4,7	61.011	-1,9	59.840	1,6	60.794	1,2	61.543	1,8	62.632	-46,5	33.505	18,9	39.828												
-0,2	17.454	1,9	17.779	9,6	19.494	5,1	20.492	0,8	20.660	-1,6	20.323	2,4	20.814	1,9	21.220	1,4	21.506	-47,4	11.319	28,0	14.492												
0,8	60,47	-1,9	58,58	2,7	61,26	2,2	63,42	4,4	67,83	3,0	70,84	0,4	71,26	0,8	72,10	0,8	72,88	-25,9	47,01	15,8	62,77												
-0,3	176,8	2,2	180,7	10,1	199,1	2,0	203,0	13,1	229,7	4,7	240,6	1,4	244,0	1,9	248,6	0,7	250,3	-36,5	158,8	43,8	228,4												
-1,7	292,4	5,5	308,5	5,3	325,0	-1,5	320,1	5,8	338,6	0,3	339,6	0,8	342,4	0,7	344,8	-0,4	343,4	-1,6	337,8	7,7	363,9												
4,3	130,3	1,9	132,8	-0,7	131,8	-0,6	130,9	1,0	132,2	1,0	133,6	1,2	135,2	3,3	139,6	0,5	140,3	2,0	143,2	5,4	150,9												
4,5	290	-0,9	287	8,8	312	6,1	331	-3,9	318	-0,8	316	1,5	321	4,7	336	-0,8	333,0	-47,7	174,1	21,6	211,7												
4,5	105.743	-0,9	104.760	8,8	113.979	6,1	120.919	-3,9	116.246	-0,8	115.315	1,5	117.036	4,7	122.575	-0,8	121.558	-47,7	63.538	21,6	77.287												
-2,6	27.491	-5,3	26.042	4,9	27.307	7,4	29.330	-5,6	27.687	-2,9	26.879	0,4	26.988	-2,0	26.456	1,2	26.777	-47,6	14.037	13,2	15.886												
-4,2	566	-2,5	550	-4,3	526	0,6	529	-0,9	525	-1,1	519	0,1	519	-3,3	502	2,6	515	2,3	527	-2,3	515												
4,2	30.833	1,2	31.217	10,4	34.450	9,6	37.742	-2,8	36.679	-0,3	36.565	3,1	37.685	0,2	37.770	1,7	38.406	-47,2	20.268	29,5	26.252												
-0,4	74,68	-3,1	71,59	2,7	74,30	4,2	78,45	5,5	83,92	3,0	86,95	0,3	87,23	2,0	88,97	1,0	89,88	-34,8	58,64	30,1	76,27												

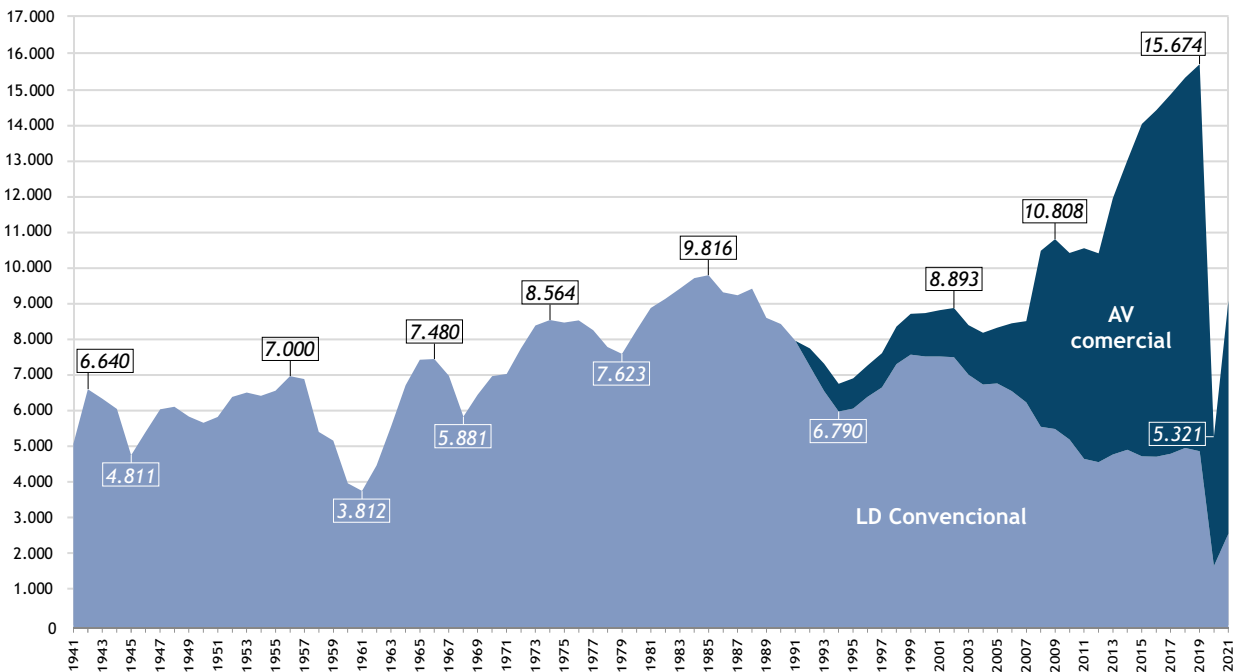
## Evolución histórica de la demanda de transporte de larga distancia convencional y alta velocidad comercial 1941-2021

### *Historical evolution of conventional long distance and commercial high-speed transport demand 1941-2021*

Evolución histórica de la demanda de transporte (millones de viajeros.kilómetro) 1941-2021

*Historical evolution of conventional long distance and commercial high-speed transport demand 1941-2021*

Millones de viajeros.km



**Evolución histórica de la demanda de transporte en viajeros.kilómetro (millones) 1941-2021**

*Historical evolution of conventional long distance and commercial highspeed transport demand (millions) 1941-2021*

Año	Larga Distancia convencional	Alta Velocidad comercial	Total
1941	5.117	-	5.117
1945	4.811	-	4.811
1950	5.706	-	5.706
1955	6.600	-	6.600
1960	4.032	-	4.032
1965	7.462	-	7.462
1970	7.003	-	7.003
1975	8.497	-	8.497
1980	8.287	-	8.287
1985	9.816	-	9.816
1986	9.340	-	9.340
1987	9.251	-	9.251
1988	9.432	-	9.432
1989	8.627	-	8.627
1990	8.455	-	8.455
1991	7.991	-	7.991
1992	7.280	492,1	7.772
1993	6.595	751,9	7.347
1994	6.022	768,8	6.790
1995	6.106	838,7	6.945
1996	6.427	875	7.302
1997	6.691	951	7.642
1998	7.344	1.038	8.382
1999	7.604	1.139	8.743
2000	7.550	1.212	8.763
2001	7.553	1.286	8.838
2002	7.534	1.359	8.893
2003	7.050	1.373	8.422
2004	6.770	1.446	8.215
2005	6.799	1.555	8.354
2006	6.584	1.884	8.468
2007	6.305	2.161	8.466
2008	5.599	4.893	10.492
2009	5.534	5.274	10.808
2010	5.244	5.185	10.429
2011	4.708	5.846	10.555
2012	4.615	5.801	10.416
2013	4.820	7.123	11.943
2014	4.959	8.038	12.997
2015	4.784	9.230	14.014
2016	4.765	9.632	14.397
2017	4.852	9.979	14.831
2018	5.011	10.289	15.300
2019	4.923	10.751	15.674
2020	1.732	3.589	5.321
2021	2.634	6.464	9.097

**Viajeros subidos y bajados en trenes de larga distancia convencional y alta velocidad comercial por estaciones 2010-2013**  
*Passengers who got on and off conventional long-distance and commercial high-speed trains per stations 2010-2013*

2010		2011		2012		2013	
Estación	Viajeros	Estación	Viajeros	Estación	Viajeros	Estación	Viajeros
Madrid-P. Atocha	10.321.727	Madrid-P. Atocha	13.083.504	Madrid-P. Atocha	12.684.767	Madrid-P. Atocha	14.154.180
Barcelona-Sants	6.059.273	Barcelona-Sants	6.113.864	Barcelona-Sants	6.291.436	Barcelona-Sants	7.109.199
Madrid-Chamartín	3.800.633	Valencia-J. Sorolla	2.669.286	Valencia-J. Sorolla	2.583.484	Sevilla-Santa Justa	2.954.561
Sevilla-Santa Justa	2.747.599	Sevilla-Santa Justa	2.652.030	Madrid-Chamartín	2.573.731	Madrid-Chamartín	2.949.809
Zaragoza-Delicias	2.423.218	Madrid-Chamartín	2.595.220	Sevilla-Santa Justa	2.540.822	Valencia-J. Sorolla	2.910.505
Valencia-Nord	2.084.642	Zaragoza-Delicias	2.305.880	Zaragoza-Delicias	2.176.168	Zaragoza-Delicias	2.426.117
Málaga-María Z.	1.678.066	Málaga-María Z.	1.678.852	Málaga-María Z.	1.650.663	Málaga-María Z.	1.893.827
Córdoba	1.355.692	Córdoba	1.319.704	Alicante-Terminal	1.283.471	Alicante-Terminal	1.629.629
Alicante-Terminal	1.312.136	Alicante-Terminal	1.283.653	Córdoba	1.233.938	Córdoba	1.444.015
Madrid-Atocha C.	873.323	Valladolid-C. G.	638.319	Valladolid-C. G.	591.044	Valladolid-C. G.	687.099
Valladolid-C. G.	704.281	Valencia-Nord	555.979	Valencia-Nord	543.462	Camp de Tarragona	616.254
Camp de Tarragona	553.096	Pamplona	542.268	Pamplona	531.136	Valencia-Nord	607.438
Lleida-Pirineus	536.689	Camp de Tarragona	534.016	Camp de Tarragona	520.246	Pamplona	603.928
Pamplona	525.807	Lleida-Pirineus	510.592	Lleida-Pirineus	496.001	Lleida-Pirineus	568.100
Albacete-Los Llanos	468.330	Albacete-Los Llanos	481.914	Albacete-Los Llanos	444.859	Albacete-Los Llanos	508.276
León	426.095	León	422.852	León	413.643	León	461.537
Murcia	378.653	Castellón	379.572	Castellón	367.960	Murcia	388.292
Castellón	347.969	Murcia	372.453	Murcia	364.326	Castellón	366.441
Barcelona-E. França	279.699	San Sebastián	267.480	San Sebastián	253.470	Figueres-Vilafant	362.503
San Sebastián	264.441	Bilbao	251.770	Bilbao	243.095	Cuenca-F. Zóbel	279.967
Oviedo	259.851	Oviedo	234.910	Granada	221.748	San Sebastián	269.466
Bilbao	247.194	Granada	233.024	Oviedo	219.873	Bilbao	266.555
Ciudad Real	226.391	Cuenca-F. Zóbel	228.504	Cuenca-F. Zóbel	207.664	Oviedo	260.252
Granada	215.270	Ciudad Real	222.853	Palencia	203.117	Palencia	237.078
Palencia	203.692	Palencia	199.331	Ciudad Real	193.309	Granada	230.250
Tarragona	196.321	Figueres-Vilafant	187.380	Santander	174.545	Ourense	225.196
Santander	194.162	Tarragona	186.768	Vitoria	173.711	Ciudad Real	220.949
Vitoria	153.234	Santander	182.310	Tarragona	171.697	Girona	213.651
Gijón	152.772	Madrid-Atocha C.	169.932	Figueres-Vilafant	169.359	Vitoria	205.770
Ourense	148.879	Barcelona-E. França	169.499	Cádiz	165.154	Santander	205.578
30 primeras (s+b)	39.139.135	30 primeras (s+b)	40.673.719	30 primeras (s+b)	39.687.899	30 primeras (s+b)	45.256.422
Resto viajeros (s+b)	4.360.299	Resto viajeros (s+b)	4.543.620	Resto viajeros (s+b)	4.424.920	Resto viajeros (s+b)	5.131.504
Total viajeros (s+b)	43.499.434	Total viajeros (s+b)	45.217.339	Total viajeros (s+b)	44.112.819	Total viajeros (s+b)	50.387.926

Observaciones: El total de viajeros corresponde a la suma de subidos y bajados de cada una de las estaciones con más viajeros. Por lo tanto, el total de viajeros que aparece en esta tabla es el doble del total de los viajeros de los trenes.

**Viajeros subidos y bajados**
**en trenes de larga distancia convencional y alta velocidad comercial por estaciones 2014-2017**
*Passengers who got on*
*and off conventional long-distance and commercial high-speed trains per stations 2014-2017*

2014		2015		2016		2017	
Estación	Viajeros	Estación	Viajeros	Estación	Viajeros	Estación	Viajeros
Madrid-P. Atocha	15.797.464	Madrid-P. Atocha	16.717.863	Madrid-P. Atocha	17.226.315	Madrid-P. Atocha	18.104.574
Barcelona-Sants	8.912.831	Barcelona-Sants	9.362.098	Barcelona-Sants	9.643.367	Barcelona-Sants	9.932.170
Sevilla-Santa Justa	3.277.302	Sevilla-Santa Justa	3.433.763	Madrid-Chamartín	3.867.860	Madrid-Chamartín	3.898.675
Madrid-Chamartín	3.244.833	Madrid-Chamartín	3.383.507	Valencia-J. Sorolla	3.559.859	Valencia-J. Sorolla	3.695.036
Valencia-J. Sorolla	3.213.931	Valencia-J. Sorolla	3.353.019	Sevilla-Santa Justa	3.476.159	Sevilla-Santa Justa	3.542.367
Zaragoza-Delicias	2.721.696	Zaragoza-Delicias	2.814.402	Zaragoza-Delicias	2.917.172	Zaragoza-Delicias	2.976.860
Málaga-María Z.	2.072.765	Málaga-María Z.	2.157.908	Málaga-María Z.	2.211.519	Málaga-María Z.	2.258.574
Alicante-Terminal	2.056.359	Alicante-Terminal	1.995.339	Alicante-Terminal	2.066.738	Alicante-Terminal	2.124.193
Córdoba	1.673.028	Córdoba	1.750.721	Córdoba	1.776.650	Córdoba	1.822.247
Valladolid-C. G.	929.252	Valladolid-C. G.	797.691	Pamplona	729.450	Pamplona	752.873
Pamplona	679.288	Pamplona	717.930	Camp de Tarragona	718.468	Lleida-Pirineus	734.794
Valencia-Nord	661.940	Lleida-Pirineus	696.155	Lleida-Pirineus	714.557	Camp de Tarragona	729.896
Camp de Tarragona	661.280	Camp de Tarragona	693.716	León	697.777	Girona	727.813
Lleida-Pirineus	645.490	Valencia-Nord	665.589	Girona	688.442	León	720.936
Albacete-Los Llanos	595.069	Albacete-Los Llanos	615.782	Valladolid-C. G.	640.192	Valencia-Nord	662.690
León	570.461	León	611.694	Valencia-Nord	631.921	Valladolid-C. G.	625.078
Girona	468.846	Girona	553.702	Albacete-Los Llanos	572.553	Albacete-Los Llanos	588.458
Castellón	413.516	Madrid-Atocha C.	510.738	Madrid-Atocha C.	534.721	Madrid-Atocha C.	557.107
Murcia	398.359	Murcia	400.637	Murcia	406.672	Murcia	413.421
Cuenca-F. Zóbel	336.902	Castellón	379.746	Ourense	387.779	Ourense	411.332
Oviedo	308.071	Cuenca-F. Zóbel	346.946	Cuenca-F. Zóbel	362.785	Cuenca-F. Zóbel	374.301
Ourense	298.971	Palencia	324.784	Castellón	359.241	Castellón	372.618
Palencia	297.942	Ourense	318.810	Figueres-Vilafant	334.792	Salamanca	346.142
Bilbao	292.601	Bilbao	289.383	Salamanca	325.812	Figueres-Vilafant	346.056
San Sebastián	281.941	San Sebastián	285.741	Palencia	319.305	Palencia	321.582
Madrid-Atocha C.	260.225	Figueres-Vilafant	281.651	Oviedo	300.469	San Sebastián	304.717
Granada	257.778	Oviedo	280.389	San Sebastián	298.126	Oviedo	297.320
Santiago	256.593	Santiago	269.600	Santiago	278.257	Antequera Sta. Ana	295.872
Ciudad Real	255.790	Ciudad Real	268.888	Bilbao	273.636	Santiago	283.331
Santander	249.692	Santander	240.756	Ciudad Real	264.926	Ciudad Real	272.561
30 primeras (s+b)	52.090.215	30 primeras (s+b)	54.518.949	30 primeras (s+b)	56.585.520	30 primeras (s+b)	58.493.595
Resto viajeros (s+b)	6.217.141	Resto viajeros (s+b)	6.008.643	Resto viajeros (s+b)	6.007.287	Resto viajeros (s+b)	6.223.202
Total viajeros (s+b)	58.307.356	Total viajeros (s+b)	60.527.591	Total viajeros (s+b)	62.592.807	Total viajeros (s+b)	64.716.797

Observaciones: El total de viajeros corresponde a la suma de subidos y bajados de cada una de las estaciones con más viajeros. Por lo tanto, el total de viajeros que aparece en esta tabla es el doble del total de los viajeros de los trenes.

Viajeros subidos y bajados en trenes de larga distancia convencional y alta velocidad comercial por estaciones 2018-2021  
*Passengers who got on and off conventional long-distance and commercial high-speed trains per stations 2018-2021*

2018		2019		2020		2021	
Estación	Viajeros	Estación	Viajeros	Estación	Viajeros	Estación	Viajeros
Madrid-P. Atocha	18.961.480	Madrid-P. Atocha	19.863.769	Madrid-P. Atocha	6.778.270	Madrid-P. Atocha	12.319.545
Barcelona-Sants	9.568.115	Barcelona-Sants	9.810.950	Barcelona-Sants	3.096.307	Barcelona-Sants	5.857.775
Madrid-Chamartín	4.086.826	Valencia-J. Sorolla	3.976.224	Valencia-J. Sorolla	1.372.415	Madrid-Chamartín	2.092.921
Valencia-J. Sorolla	3.827.781	Madrid-Chamartín	3.936.910	Madrid-Chamartín	1.360.101	Valencia-J. Sorolla	2.083.489
Sevilla-Santa Justa	3.707.070	Sevilla-Santa Justa	3.863.101	Sevilla-Santa Justa	1.308.200	Zaragoza-Delicias	1.994.391
Zaragoza-Delicias	3.118.282	Zaragoza-Delicias	3.174.627	Zaragoza-Delicias	1.130.376	Sevilla-Santa Justa	1.920.633
Málaga-María Z.	2.336.507	Málaga-María Z.	2.473.428	Málaga-María Z.	918.057	Málaga-María Z.	1.450.792
Alicante-Terminal	2.175.916	Alicante-Terminal	2.209.436	Alicante-Terminal	865.203	Alicante-Terminal	1.418.017
Córdoba	1.892.798	Córdoba	2.005.098	Córdoba	662.949	Córdoba	980.086
León	788.156	Lleida-Pirineus	817.321	Lleida-Pirineus	341.971	Camp de Tarragona	627.945
Pamplona	778.943	León	794.905	Camp de Tarragona	329.658	Lleida-Pirineus	523.990
Lleida-Pirineus	754.929	Pamplona	780.120	León	288.026	Albacete-Los Llanos	502.451
Camp de Tarragona	751.251	Camp de Tarragona	775.923	Albacete-Los Llanos	269.593	León	449.730
Valencia-Nord	697.630	Valencia-Nord	694.438	Pamplona	259.751	Pamplona	402.168
Valladolid-C. G.	648.171	Albacete-Los Llanos	645.627	Valencia-Nord	244.525	Valladolid-C. G.	354.176
Madrid-Atocha C.	631.575	Valladolid-C. G.	633.907	Valladolid-C. G.	238.225	Ourense	322.018
Albacete-Los Llanos	627.113	Madrid-Atocha C.	518.945	Castellón	174.549	Valencia-Nord	286.474
Castellón	483.984	Castellón	489.153	Cuenca-F. Zóbel	170.914	Castellón	274.070
Murcia	432.374	Murcia del Carmen	419.190	Ourense	169.155	Cuenca-F. Zóbel	267.602
Ourense	431.532	Ourense	417.269	Murcia del Carmen	165.999	Granada	221.386
Cuenca-F. Zóbel	395.527	Granada	394.767	Granada	147.746	Santiago	182.205
Salamanca	360.999	Cuenca-F. Zóbel	393.467	Madrid-Atocha C.	142.133	Girona	175.107
Palencia	340.433	Salamanca	374.190	Palencia	132.021	Palencia	172.317
San Sebastián	309.248	Palencia	343.038	Ciudad Real	125.305	Murcia del Carmen	171.521
Oviedo	306.838	Girona	325.544	Girona	104.273	Ciudad Real	171.280
Girona	301.919	San Sebastián	302.973	Santander	102.346	Salamanca	165.072
Antequera Sta. Ana	294.367	Ciudad Real	297.443	Salamanca	98.858	Santander	164.095
Santiago	282.061	Oviedo	293.877	Oviedo	98.676	Vitoria Gasteiz	153.090
Bilbao	278.291	Bilbao-Abando	272.269	Santiago	84.269	Oviedo	141.349
Ciudad Real	273.392	Santander	271.824	San Sebastián	81.491	Bilbao-Abando	140.936
30 primeras (s+b)	59.843.507	30 primeras (s+b)	61.569.731	30 primeras (s+b)	21.261.360	30 primeras (s+b)	35.986.630
Resto viajeros (s+b)	6.365.314	Resto viajeros (s+b)	6.434.098	Resto viajeros (s+b)	2.243.291	Resto viajeros (s+b)	3.686.104
Total viajeros (s+b)	66.208.821	Total viajeros (s+b)	68.003.829	Total viajeros (s+b)	23.504.651	Total viajeros (s+b)	39.672.734

Observaciones: El total de viajeros corresponde a la suma de subidos y bajados de cada una de las estaciones con más viajeros. Por lo tanto, el total de viajeros que aparece en esta tabla es el doble del total de los viajeros de los trenes.



VERY FAST  
VERY SIMPLE  
**VERY OUIGO**

Low-fare high speed rail  
journeys between Madrid, Zaragoza,  
Tarragona, Barcelona, Valencia,  
Alicante and Albacete

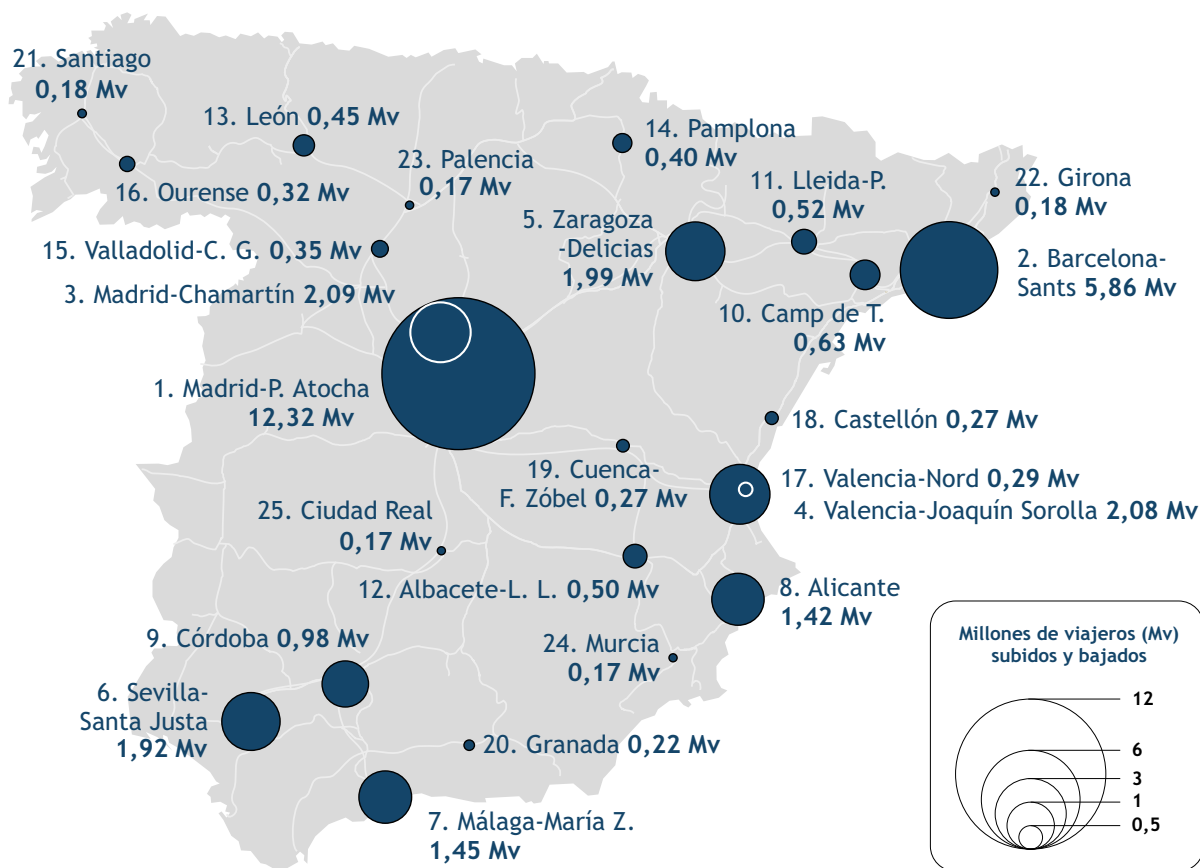


Visit  
our website  
[www.ouigo.com](http://www.ouigo.com)  
by scanning this QR



**ouigo**

Viajeros de larga distancia convencional y alta velocidad comercial por estaciones en 2021  
*Conventional long-distance and commercial high-speed passengers per stations in 2021*  
 (el mapa incluye las 25 estaciones con más de 285.000 viajeros subidos y bajados de larga distancia convencional y alta velocidad comercial)



## Tráfico de viajeros de larga distancia convencional y alta velocidad comercial por ciudades

### *Conventional long-distance and commercial high-speed passenger traffic per cities*

Viajeros subidos y bajados en trenes de larga distancia convencional y alta velocidad comercial por ciudades 2010-2013

*Passengers who got on and off conventional long-distance and commercial high-speed trains per cities 2010-2013*

2010		2011		2012		2013	
Ciudad	Viajeros	Ciudad	Viajeros	Ciudad	Viajeros	Ciudad	Viajeros
Madrid	14.995.683	Madrid	15.848.656	Madrid	15.419.077	Madrid	17.295.937
Barcelona	6.338.972	Barcelona	6.283.363	Barcelona	6.429.100	Barcelona	7.217.235
Sevilla	2.747.599	Valencia	3.225.265	Valencia	3.126.946	Valencia	3.518.740
Zaragoza	2.423.218	Sevilla	2.652.030	Sevilla	2.540.822	Sevilla	2.954.561
Valencia	2.166.065	Zaragoza	2.305.880	Zaragoza	2.176.168	Zaragoza	2.426.117
Málaga	2.084.642	Málaga	1.678.852	Málaga	1.650.663	Málaga	1.893.827
Córdoba	1.355.692	Córdoba	1.319.704	Alicante	1.283.471	Alicante	1.629.629
Alicante	1.312.136	Alicante	1.283.653	Córdoba	1.233.938	Córdoba	1.444.015
Tarragona	907.973	Tarragona	720.784	Tarragona	691.943	Tarragona	789.187
Valladolid	553.096	Valladolid	638.319	Valladolid	591.044	Valladolid	687.099
Lleida	536.689	Pamplona	542.268	Pamplona	531.136	Pamplona	603.928
Pamplona	525.807	Lleida	510.592	Lleida	496.001	Lleida	568.100
Albacete	468.330	Albacete	481.914	Albacete	444.859	Albacete	508.276
León	426.095	León	422.852	León	413.643	León	461.537
Murcia	378.653	Castellón	379.572	Castellón	367.960	Murcia	388.292
Castellón	347.969	Murcia	372.453	Murcia	364.326	Figueres	380.951
San Sebastián	279.699	San Sebastián	267.480	San Sebastián	253.470	Castellón	366.441
Oviedo	259.851	Bilbao	251.770	Bilbao	243.095	Cuenca	279.967
Bilbao	247.194	Oviedo	234.910	Granada	221.748	San Sebastián	269.466
Ciudad Real	226.391	Granada	233.024	Oviedo	219.873	Bilbao	266.555
Granada	215.270	Cuenca	228.504	Cuenca	207.664	Oviedo	260.252
Palencia	203.692	Ciudad Real	222.853	Palencia	203.117	Palencia	237.078
Santander	194.162	Figueres*	213.540	Figueres*	200.100	Granada	230.250
Vitoria	153.234	Palencia	199.331	Ciudad Real	193.309	Ourense	225.196
Gijón	152.772	Santander	182.310	Santander	174.545	Ciudad Real	220.949
Ourense	148.879	Vitoria	164.646	Vitoria	173.711	Girona	213.651
Cartagena	148.431	Ourense	149.957	Cádiz	165.154	Santander	205.578
Irún	137.903	Cartagena	144.061	Ourense	164.712	Santiago	189.002
Burgos	136.125	Cádiz	137.765	Jerez	137.685	A Coruña	180.905
Cádiz	134.906	Almería	128.972	Algeciras	136.065	Vigo	166.903
30 primeras (s+b)	40.207.128	30 primeras (s+b)	41.425.280	30 primeras (s+b)	40.455.345	30 primeras (s+b)	46.079.624
Resto viajeros (s+b)	3.292.306	Resto viajeros (s+b)	3.792.059	Resto viajeros (s+b)	3.657.474	Resto viajeros (s+b)	4.308.302
Total viajeros (s+b)	43.499.434	Total viajeros (s+b)	45.217.339	Total viajeros (s+b)	44.112.819	Total viajeros (s+b)	50.387.926

Observaciones: No incluido en ningún año viajeros de AV Media Distancia, ni estaciones en extranjero no fronterizas. Se contemplan las 30 ciudades con más tráfico de viajeros subidos y bajados. El total de viajeros que aparece en esta tabla es el doble del total de los viajeros de los trenes.

Madrid	Ciudades con servicio de alta velocidad comercial	Pamplona	Ciudades con servicio parcial de alta velocidad
Castellón	Ciudades con servicio Euromed, o AV a 200 km/h	Figueres*	Servicio de enlace TGV

Viajeros subidos y bajados en trenes de larga distancia convencional y alta velocidad comercial por ciudades 2014-2017  
*Passengers who got on and off conventional long-distance and commercial high-speed trains per cities 2014-2017*

2014		2015		2016		2017	
Ciudad	Viajeros	Ciudad	Viajeros	Ciudad	Viajeros	Ciudad	Viajeros
Madrid	19.302.522	Madrid	20.612.109	Madrid	21.629.550	Madrid	22.561.457
Barcelona	9.025.559	Barcelona	9.395.047	Barcelona	9.668.260	Barcelona	9.986.979
Valencia	3.877.559	Valencia	4.019.541	Valencia	4.191.780	Valencia	4.357.726
Sevilla	3.277.302	Sevilla	3.433.763	Sevilla	3.476.159	Sevilla	3.542.367
Zaragoza	2.721.696	Zaragoza	2.814.402	Zaragoza	2.917.172	Zaragoza	2.976.860
Málaga	2.072.765	Málaga	2.157.908	Málaga	2.211.519	Málaga	2.258.574
Alicante	2.056.359	Alicante	1.995.339	Alicante	2.066.738	Alicante	2.124.193
Córdoba	1.673.028	Córdoba	1.750.721	Córdoba	1.776.650	Córdoba	1.822.247
Valladolid	929.252	Tarragona	867.954	Tarragona	884.321	Tarragona	900.224
Tarragona	822.886	Valladolid	797.691	Pamplona	729.450	Pamplona	752.873
Pamplona	679.288	Pamplona	717.930	Lleida	714.557	Lleida	734.794
Lleida	645.490	Lleida	696.155	León	697.777	Girona	727.813
Albacete	595.069	Albacete	615.782	Girona	688.442	León	720.936
León	570.461	León	611.694	Valladolid	640.192	Valladolid	625.078
Girona	468.846	Girona	553.702	Albacete	572.553	Albacete	588.458
Castellón	413.516	Murcia	400.637	Murcia	406.672	Murcia	413.421
Murcia	398.359	Castellón	379.746	Ourense	388.059	Ourense	411.332
Cuenca	336.902	Cuenca	346.946	Cuenca	362.785	Cuenca	374.301
Oviedo	308.071	Palencia	324.784	Castellón	359.241	Castellón	372.618
Ourense	298.971	Ourense	318.810	Figueres	334.792	Antequera	349.426
Palencia	297.942	Bilbao	289.383	Salamanca	325.812	Salamanca	346.142
Bilbao	292.601	San Sebastián	285.741	Palencia	319.305	Figueres	346.056
San Sebastián	281.941	Figueres	281.651	Oviedo	300.469	Palencia	321.582
Granada	257.778	Oviedo	280.389	San Sebastián	298.126	San Sebastián	304.717
Santiago	256.593	Santiago	269.600	Antequera	296.741	Oviedo	297.320
Ciudad Real	255.790	Ciudad Real	268.888	Santiago	278.257	Santiago	283.331
Santander	249.692	Santander	240.756	Bilbao	273.636	Ciudad Real	272.561
Figueres	245.662	Vitoria	228.026	Ciudad Real	264.926	Santander	264.358
Toledo	222.529	A Coruña	226.733	Santander	252.485	Bilbao	259.179
Vitoria Gasteiz	219.354	Antequera	216.780	Vitoria	226.120	Vitoria	220.804
30 primeras (s+b)	53.053.782	30 primeras (s+b)	55.398.608	30 primeras (s+b)	57.552.546	30 primeras (s+b)	59.517.729
Resto viajeros (s+b)	5.253.573	Resto viajeros (s+b)	5.128.983	Resto viajeros (s+b)	5.040.261	Resto viajeros (s+b)	5.199.068
Total viajeros (s+b)	58.307.356	Total viajeros (s+b)	60.527.591	Total viajeros (s+b)	62.592.807	Total viajeros (s+b)	64.716.797

Observaciones: No incluido en ningún año viajeros de AV Media Distancia, ni estaciones en extranjero no fronterizas. Se contemplan las 30 ciudades con más tráfico de viajeros subidos y bajados. El total de viajeros que aparece en esta tabla es el doble del total de los viajeros de los trenes.

Madrid	Ciudades con servicio de alta velocidad comercial	Pamplona	Ciudades con servicio parcial de alta velocidad
Castellón	Ciudades con servicio Euromed, o AV a 200 km/h	Figueres*	Servicio de enlace TGV

**Viajeros subidos y bajados en trenes de larga distancia convencional y alta velocidad comercial por ciudades 2018-2021**  
*Passengers who got on and off conventional long-distance and commercial high-speed trains per cities 2018-2021*

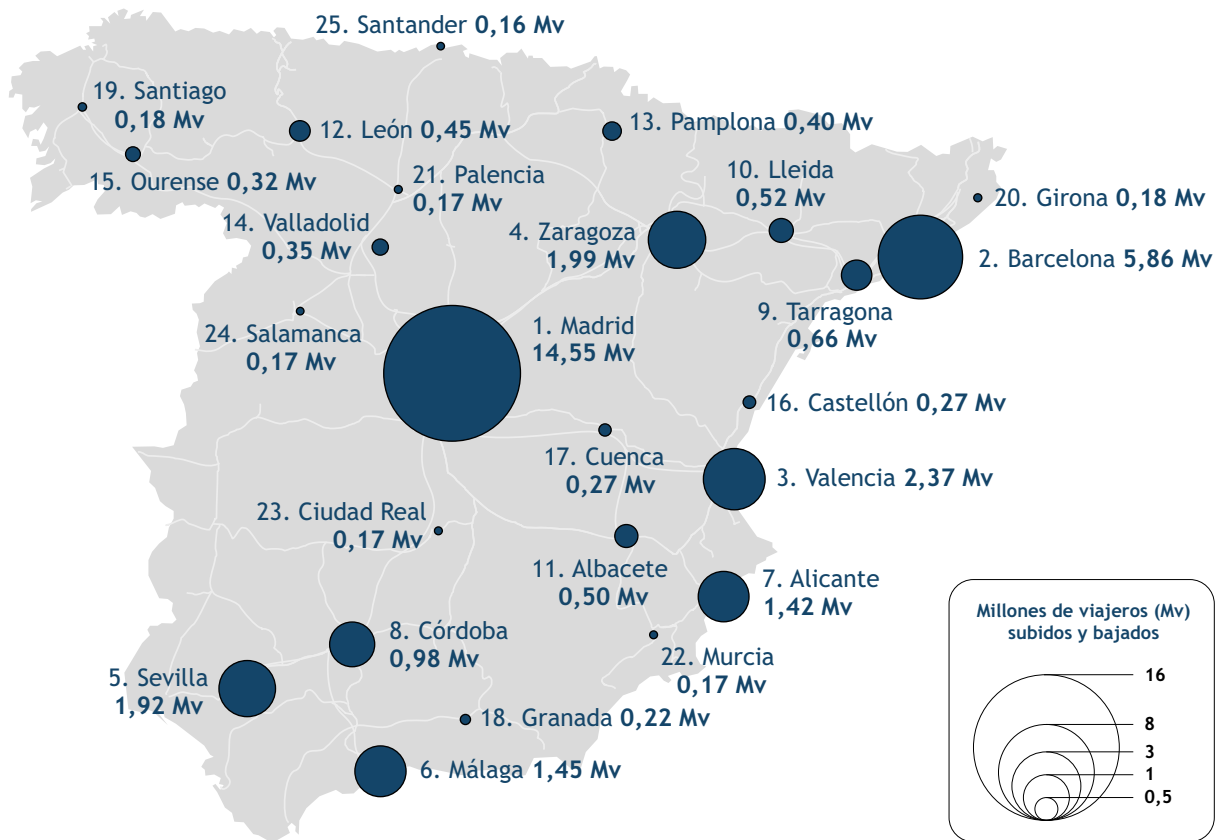
2018		2019		2020		2021	
Ciudad	Viajeros	Ciudad	Viajeros	Ciudad	Viajeros	Ciudad	Viajeros
Madrid	23.711.069	Madrid	24.320.098	Madrid	8.280.573	Madrid	14.547.078
Barcelona	9.597.786	Barcelona	9.840.923	Barcelona	3.097.687	Barcelona	5.857.775
Valencia	4.525.411	Valencia	4.670.662	Valencia	1.616.940	Valencia	2.369.963
Sevilla	3.707.070	Sevilla	3.863.101	Sevilla	1.308.200	Zaragoza	1.994.391
Zaragoza	3.118.282	Zaragoza	3.174.627	Zaragoza	1.130.376	Sevilla	1.920.633
Málaga	2.336.507	Málaga	2.473.428	Málaga	918.057	Málaga	1.450.792
Alicante	2.175.916	Alicante	2.209.436	Alicante	865.203	Alicante	1.418.017
Córdoba	1.892.798	Córdoba	2.005.098	Córdoba	662.949	Córdoba	980.086
Tarragona	927.096	Tarragona	961.930	Tarragona	364.692	Tarragona	661.189
León	788.156	Lleida	817.321	Lleida	341.971	Lleida	523.990
Pamplona	778.943	León	794.905	León	288.026	Albacete	502.451
Lleida	754.929	Pamplona	780.120	Albacete	269.593	León	449.730
Valladolid	648.171	Albacete	645.627	Pamplona	259.751	Pamplona	402.168
Albacete	627.113	Valladolid	633.907	Valladolid	238.225	Valladolid	354.176
Castellón	483.984	Castellón	489.153	Castellón	174.549	Ourense	322.265
Murcia	432.374	Murcia	419.190	Cuenca	170.914	Castellón	274.070
Ourense	431.801	Ourense	417.674	Ourense	169.157	Cuenca	267.602
Cuenca	395.527	Granada	394.767	Murcia	165.999	Granada	221.386
Salamanca	360.999	Cuenca	393.467	Granada	147.746	Santiago	182.205
Antequera	352.075	Salamanca	374.190	Palencia	132.021	Girona	175.107
Palencia	340.433	Palencia	343.038	Ciudad Real	125.305	Palencia	172.317
San Sebastián	309.248	Girona	325.544	Girona	104.273	Murcia	171.521
Oviedo	306.838	San Sebastián	302.973	Santander	102.346	Ciudad Real	171.280
Girona	301.919	Ciudad Real	297.443	Salamanca	98.858	Salamanca	165.072
Santiago	282.061	Oviedo	293.877	Oviedo	98.676	Santander	164.095
Bilbao	278.291	Bilbao	272.269	Santiago	84.269	Vitoria	153.090
Ciudad Real	273.392	Santander	271.824	San Sebastián	81.491	Oviedo	141.349
Santander	271.406	Antequera	269.095	Vitoria	78.327	Bilbao	140.936
Vitoria	226.499	Santiago	264.319	Bilbao	77.879	Cádiz	137.576
Cádiz	217.600	Vitoria	226.564	Cádiz	76.969	San Sebastián	137.247
30 primeras (s+b)	60.853.693	30 primeras (s+b)	62.546.570	30 primeras (s+b)	21.531.021	30 primeras (s+b)	36.429.556
Resto viajeros (s+b)	5.355.127	Resto viajeros (s+b)	5.457.258	Resto viajeros (s+b)	1.973.630	Resto viajeros (s+b)	3.243.178
Total viajeros (s+b)	66.208.821	Total viajeros (s+b)	68.003.829	Total viajeros (s+b)	23.504.651	Total viajeros (s+b)	39.672.734

Observaciones: No incluido en ningún año viajeros de AV Media Distancia, ni estaciones en extranjero no fronterizas. Se contemplan las 30 ciudades con más tráfico de viajeros subidos y bajados. El total de viajeros que aparece en esta tabla es el doble del total de los viajeros de los trenes.

Madrid	Ciudades con servicio de alta velocidad comercial	Pamplona	Ciudades con servicio parcial de alta velocidad
Castellón	Ciudades con servicio Euromed, o AV a 200 km/h	Figueres*	Servicio de enlace TGV

Viajeros de larga distancia convencional y alta velocidad comercial por ciudades en 2021  
*Conventional long-distance and commercial high-speed passengers per stations in 2021*

(el mapa incluye las 25 ciudades con mayor tráfico, de viajeros subidos y bajados de larga distancia convencional y alta velocidad comercial anuales)



## Demanda de transporte de larga distancia convencional y alta velocidad comercial en las principales rutas

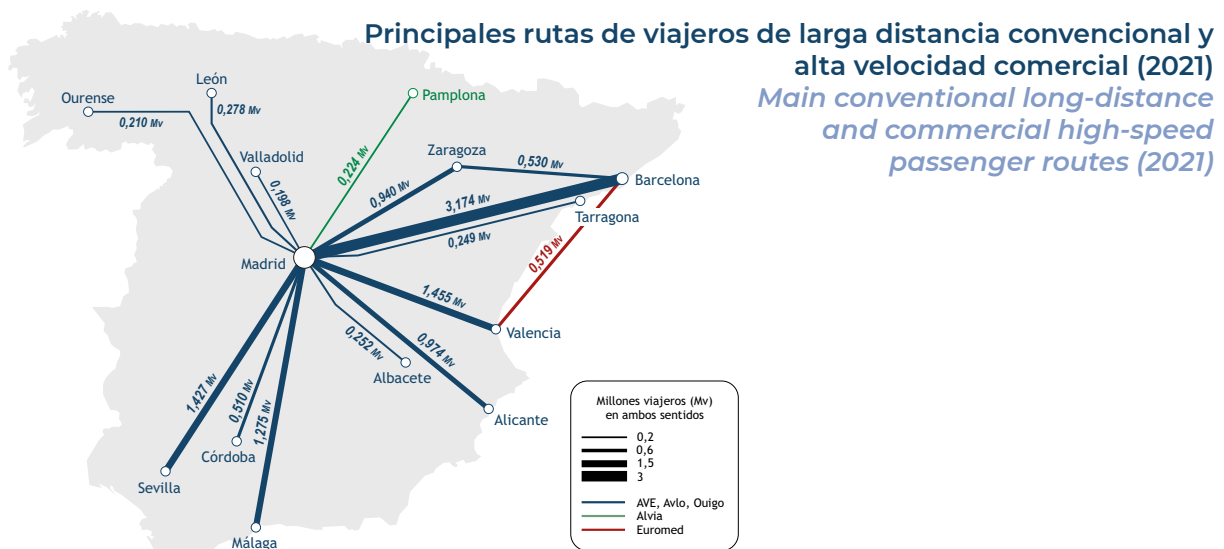
### *Conventional long-distance and commercial high-speed transport demand in the main origin destination routes*

**Evolución del número de viajeros de las principales rutas de larga distancia convencional y alta velocidad comercial 2001-2010** *Evolution of the number of passengers in the main conventional long-distance and commercial high-speed routes 2002-2011*

ORIGEN	DESTINO	2002	2003	2004	2005	2006	2007	2008	2009	2010	2011
Madrid	Barcelona	597.400	537.365	616.730	621.342	689.644	756.900	2.109.943	2.670.407	2.597.435	2.545.907
Madrid	Valencia	674.318	675.292	666.596	681.929	722.028	736.256	816.093	755.480	703.011	1.836.500
Madrid	Sevilla	2.308.106	2.315.133	2.322.160	2.329.187	2.535.400	2.520.966	2.537.094	2.390.670	2.213.026	2.137.026
Madrid	Málaga	603.018	599.888	571.935	543.982	575.628	606.265	1.460.667	1.498.629	1.432.142	1.433.361
Madrid	Alicante	696.953	679.335	646.734	685.248	733.404	741.064	764.495	702.705	648.895	650.365
Madrid	Zaragoza	528.208	499.074	717.589	872.937	1.054.394	1.274.555	1.704.483	1.363.509	1.258.121	1.175.053
Barcelona	Zaragoza	151.872	133.933	154.191	174.291	168.064	193.560	563.925	589.855	612.569	600.511
Barcelona	Valencia	810.383	836.204	805.080	820.401	843.080	819.226	904.783	877.799	817.839	847.486
Madrid	Córdoba	780.014	788.804	772.452	846.641	907.135	947.943	956.281	873.759	823.877	800.679
Madrid	León	42.328	43.055	41.890	43.958	46.224	49.213	132.850	211.011	213.864	227.514
Madrid	Albacete	211.033	207.860	202.560	217.774	228.716	241.420	256.649	246.597	237.104	248.992
Madrid	Tarragona	53.921	53.640	65.702	72.898	81.362	370.221	362.453	320.825	313.063	294.702
Madrid	Pamplona	93.002	106.635	166.130	208.944	235.712	232.223	301.554	335.926	342.901	351.837
Madrid	Ourense	44.840	42.183	42.609	38.707	39.659	38.265	47.735	54.872	56.098	55.974
Madrid	Valladolid	70.268	70.235	67.754	74.409	78.845	92.524	806.767	550.973	438.509	418.493
Madrid	Lleida	52.550	54.461	66.562	237.831	291.167	295.094	287.883	269.908	255.448	238.754
Barcelona	Alicante	303.969	299.055	292.007	289.027	259.937	252.687	251.632	249.651	240.795	242.292
Barcelona	Lleida	89.601	82.402	101.754	111.187	109.707	104.856	111.624	109.613	109.443	100.012
Madrid	Santander	104.699	100.555	92.283	96.463	96.273	95.424	137.947	146.389	146.362	137.733
Valencia	Alicante	-	-	-	-	-	226.954	207.159	187.223	179.000	167.400

Nota: el total de viajeros resulta de sumar los viajeros de ambos sentidos de las principales rutas con origen-destino en las ciudades indicadas

- Inicio o mejora del servicio Talgo 200/Alvia
- Inicio del servicio de AVE



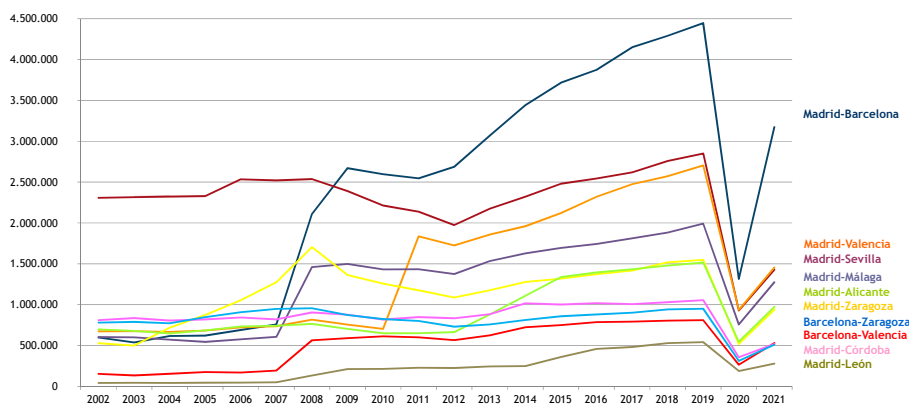
Evolución del número de viajeros de las principales rutas de larga distancia convencional y alta velocidad comercial 2012-2021 *Evolution of the number of passengers in the main conventional long-distance and commercial high-speed routes 2012-2021*

2012	2013	2014	2015	2016	2017	2018	2019	2020	2021	ORIGEN	DESTINO
2.688.502	3.070.184	3.442.607	3.717.925	3.874.833	4.149.935	4.291.789	4.446.659	1.315.854	3.173.614	Madrid	Barcelona
1.725.774	1.858.436	1.960.349	2.121.588	2.319.762	2.474.565	2.572.800	2.703.460	936.638	1.454.843	Madrid	Valencia
1.974.204	2.175.808	2.322.222	2.481.086	2.544.977	2.619.884	2.758.151	2.850.540	928.740	1.427.381	Madrid	Sevilla
1.375.367	1.533.363	1.628.338	1.694.742	1.743.902	1.812.177	1.883.029	1.991.968	756.961	1.275.059	Madrid	Málaga
663.812	880.356	1.107.735	1.337.910	1.394.362	1.433.058	1.478.544	1.515.315	545.446	973.709	Madrid	Alicante
1.087.143	1.176.841	1.277.422	1.317.990	1.373.258	1.417.566	1.517.635	1.548.584	518.432	940.260	Madrid	Zaragoza
566.306	623.555	723.256	749.452	786.913	791.487	804.002	810.313	264.606	530.065	Barcelona	Zaragoza
833.433	883.140	1.017.185	1.000.840	1.018.693	1.005.928	1.029.195	1.055.799	356.403	519.143	Barcelona	Valencia
730.138	757.673	811.986	858.273	880.158	900.734	940.675	949.540	311.892	510.020	Madrid	Córdoba
224.476	243.113	247.561	358.527	457.665	480.861	528.638	541.748	187.759	278.252	Madrid	León
253.618	238.495	288.196	327.071	327.744	341.792	360.488	370.508	129.994	252.473	Madrid	Albacete
280.951	300.918	309.046	320.863	335.355	345.364	353.139	364.314	125.368	248.729	Madrid	Tarragona
324.918	353.499	381.737	411.156	417.916	432.144	449.422	448.856	146.831	223.780	Madrid	Pamplona
70.656	105.932	133.582	141.192	236.071	256.764	275.200	260.739	108.109	210.118	Madrid	Ourense
350.524	383.618	504.250	537.984	390.464	376.887	390.193	387.292	148.715	198.005	Madrid	Valladolid
225.656	231.582	245.976	267.752	279.960	286.687	288.924	297.168	112.698	183.191	Madrid	Lleida
226.506	268.293	313.164	301.066	299.440	303.216	289.550	278.496	126.793	172.552	Barcelona	Alicante
98.562	139.315	176.953	192.500	192.366	200.448	214.606	254.802	105.670	161.988	Barcelona	Lleida
131.990	158.755	190.661	204.700	219.437	228.764	233.500	233.678	88.614	142.178	Madrid	Santander
155.000	186.400	199.800	216.241	226.579	226.658	239.358	244.660	93.767	141.370	Valencia	Alicante

Nota: el total de viajeros resulta de sumar los viajeros de ambos sentidos de las principales rutas con origen-destino en las ciudades indicadas

- Inicio o mejora del servicio Talgo 200/Alvia
- Inicio del servicio de AVE

Principales rutas de viajeros de larga distancia convencional y alta velocidad comercial (2002-2021) *Main conventional long-distance and commercial high-speed passenger routes (2002-2021)*





## Parque de material para servicios de larga distancia convencional y alta velocidad comercial

### *Fleet for conventional long-distance and commercial high-speed services*

Características del material para servicios de larga distancia convencional y alta velocidad comercial  
*Fleet for conventional long-distance and commercial high-speed services*

Material	Arquitectura	Tensión de electrificación	Ancho de vía	Potencia (kW)	Plazas	Velocidad máxima (km/h)
<b>LOCOMOTORAS</b>						
<b>Locomotoras eléctricas</b>						
Serie 252 (ancho vía 1.435 mm)	BB	25 kV.ac	1.435	5.600	-	220
Serie 252 (ancho vía 1.668 mm)	BB	3 kV.dc	1.668	5.600	-	200
Serie 269	BB	3 kV.dc	1.668	3.100	-	160
<b>Locomotoras diésel</b>						
Serie 319	CC	-	1.668	1.190	-	120
Serie 333	CC	-	1.668	1.875	-	140
Serie 334	BB	-	1.668	1.915	-	200
Serie 354	BB	-	1.668	2.250	-	200
<b>Tractores</b>						
Serie 311 (diésel)	BB	-	1.668	550	-	90
<b>TRENES AUTOPROPULSADOS ELÉCTRICOS</b>						
<b>Trenes autopropulsados eléctricos</b>						
Serie 100 (AVE)	M-8R-M	25 kV.ac/1,5 kV.dc	1.435	8.800	332/347	300
Serie 102 (AVE)	M-12R-M	25 kV.ac	1.435	8.000	316	330
Serie 103 (AVE)	M-R-M-R-R-M-R-R	25 kV.ac	1.435	8.800	405	350
Serie 112 (AVE)	M-12R-M	25 kV.ac	1.435	8.000	353	330
Serie 120 (Alvia)	M-M-M-M	25 kV.ac/3 kV.dc	1.435/1.668	4.000	238	250
Serie 120.050 (Alvia)	M-M-M-M	25 kV.ac/3 kV.dc	1.435/1.668	4.000	238	250
Serie 130 (Alvia)	M-11R-M	25 kV.ac/3 kV.dc	1.435/1.668	4.800	299	250
Serie 730 (Alvia)	M-11R-M	25 kV.ac/3 kV.dc/diesel	1.435/1.668	4.800	264	250
Serie 490 (Alaris)	M-M-M-M	3 kV.dc	1.668	4.000	161	200
<b>COCHES Y REMOLQUES</b>						
<b>Coches Talgo</b>						
Talgo IV (Butacas)			1.668		36	180
Talgo IV (Camas)			1.435/1.668		12	180
Talgo V (Butacas)			1.435/1.668			180
Talgo V (Camas)			1.435/1.668			180
Talgo VI (Butacas)			1.435/1.668		36	180
Talgo VI (Camas)			1.435/1.668		20	200
Talgo VII (Butacas)			1.435/1.668		36	150
Talgo VII (Camas)			1.435/1.668		10	220
<b>Coches Arco</b>	<b>BB</b>		<b>1.668</b>		<b>60</b>	<b>200</b>
<b>Coches material convencional</b>	<b>BB</b>		<b>1.668</b>		<b>55</b>	<b>160</b>

**Parque de material para servicios de larga distancia convencional y alta velocidad comercial**  
*Fleet characteristics for conventional long-distance and commercial high-speed services*

	2014	2015	2016	2017	2018	2019	2020	2021
<b>Material</b>	Nº Composiciones / Vehículos							
<b>LOCOMOTORAS</b>	<b>100</b>	<b>97</b>	<b>97</b>	<b>97</b>	<b>97</b>	<b>93</b>	<b>93</b>	<b>92</b>
<b>Locomotoras eléctricas</b>	<b>62</b>	<b>60</b>	<b>60</b>	<b>60</b>	<b>60</b>	<b>56</b>	<b>56</b>	<b>55</b>
Serie 252 (ancho vía 1.435 mm)	11	10	10	10	10	10	10	9
Serie 252 (ancho vía 1.668 mm)	47	46	46	46	46	46	46	46
Serie 269	4	4	4	4	4			
<b>Locomotoras diésel</b>	<b>38</b>	<b>37</b>	<b>37</b>	<b>37</b>	<b>37</b>	<b>37</b>	<b>37</b>	<b>37</b>
Serie 319	4	3	3	3	3	3	3	3
Serie 333	7	7	7	7	7	7	7	7
Serie 334	27	27	27	27	27	27	27	27
Serie 354								
<b>Tractores</b>								
Serie 311								
<b>TRENES AUTOPROPULSADOS ELÉCTRICOS Y DUALES</b>								
<b>Trenes autopropulsados eléctricos / EMU</b>	<b>178/1.595</b>	<b>168/1.555</b>	<b>168/1.555</b>	<b>168/1.555</b>	<b>168/1.555</b>	<b>168/1.555</b>	<b>168/1.555</b>	<b>167/1.544</b>
Serie 100 (AVE)	24/192	24/192	24/192	24/192	24/192	24/192	24/192	24/192
Serie 102 (AVE)	16/192	16/192	16/192	16/192	16/192	16/192	16/192	16/192
Serie 103 (AVE)	26/208	26/208	26/208	26/208	26/208	26/208	26/208	26/208
Serie 112 (AVE)	30/360	30/360	30/360	30/360	30/360	30/360	30/360	30/360
Serie 120 (Alvia)	12/48	12/48	12/48	12/48	12/48	12/48	12/48	12/48
Serie 120.050 (Alvia)	15/60	15/60	15/60	15/60	15/60	15/60	15/60	15/60
Serie 130 (Alvia)	33/363	32/352	32/352	32/352	32/352	31/341	30/330	30/330
Serie 730 (Alvia) Dual	12/132	13/143	13/143	13/143	13/143	14/154	15/165	14/154
Serie 490 (Alaris)	10/40							
<b>COCHES Y REMOLQUES</b>	<b>847</b>	<b>686</b>	<b>706</b>	<b>673</b>	<b>582</b>	<b>537</b>	<b>475</b>	<b>176</b>
<b>Coches Talgo</b>	<b>781</b>	<b>621</b>	<b>641</b>	<b>608</b>	<b>517</b>	<b>479</b>	<b>475</b>	<b>176</b>
Talgo IV (Butacas)	99	92	92	98	95	94	90	6
Talgo IV (Camas)	56	56	56	43	6	3	3	0
Talgo V (Butacas)	2	2	2	2	2	2	2	1
Talgo V (Camas)	35	35	35	31	29	19	19	0
Talgo VI (Butacas)	139	135	138	139	139	139	139	113
Talgo VI (Camas)	144	67	66	52	58	51	51	0
Talgo VII (Butacas)	51	31	45	45	28	33	33	22
Talgo VII (Camas)	75	51	51	51	32	24	24	0
Furgones, generadores y cafetería	180	152	156	147	128	114	114	34
<b>Coches Arco</b>	<b>41</b>	<b>41</b>	<b>41</b>	<b>41</b>	<b>41</b>	<b>39</b>	<b>0</b>	<b>0</b>
<b>Coches material convencional</b>	<b>25</b>	<b>24</b>	<b>24</b>	<b>24</b>	<b>24</b>	<b>19</b>	<b>0</b>	<b>0</b>

Nota: En el material autopropulsado sólo se contabilizan los coches, no se incluyen los vehículos motores

<sup>(1)</sup> Locomotoras en servicio + locomotoras apartadas

<sup>(2)</sup> Composiciones en servicio / Coches en servicio