

Transporte de viajeros de cercanías

Commuter rail passenger transport

Cercanías Renfe

Renfe commuter rail

Transporte realizado en los servicios

de cercanías Renfe sobre la red de ancho ibérico 1999-2018

Transport performed in Renfe commuter rail services on the Iberian gauge network 1999-2018

Datos básicos de los servicios de cercanías prestados por Renfe 1999-2018

Basic data of commuter rail services provided by Renfe 1999-2018

Concepto	Unidad	1999	2000	2001	2002	2003	2004	2005	2006	2007
Viajeros	Miles de viajeros	375.038	393.888	420.988	439.606	444.846	439.746	458.091	466.582	456.673
Viajeros.kilómetro	Mill. viajeros x km	6.827	7.114	7.556	7.775	8.031	7.995	8.417	8.556	8.294
Ingresos sin subvenciones (sin IVA ni tasa seg.)	Millones € corr.	246,56	265,81	292,18	310,46	323,37	332,66	361,46	386,87	385,52
Ingresos con Subvenciones	Millones € corr.								594,02	594,03
Recorrido medio por viajero	km / viajero	18,20	18,06	17,95	17,69	18,05	18,18	18,37	18,34	18,16
Ingreso por viajero	€ corr. / viajero	0,66	0,67	0,69	0,71	0,73	0,76	0,79	0,83	0,84
Ingreso por v.km (€ corrientes)	c € corr. / viajero.km	3,61	3,74	3,87	3,99	4,03	4,16	4,29	4,50	4,65
Ingreso por v.km (€ 2018)	c € 2018 / viajero.km	5,43	5,46	5,45	5,47	5,32	5,37	5,37	5,41	5,45
Trenes.km año	Miles	51.694	51.131	53.528	54.515	54.836	55.510	56.555	57.676	57.995
Plazas.km ofertadas	Millones plazas.km	19.476	19.009	20.263	20.840	21.252	21.264	21.770	22.359	23.420
Plazas por tren	pl.km / trenes.km	377	372	379	382	388	383	385	388	404
Aprovechamiento	% v.km / pl.km	35,05	37,42	37,29	37,31	37,79	37,60	38,66	38,27	35,41
Viajeros por tren	v.km / trenes.km	132	139	141	143	146	144	149	148	143

Datos básicos de los servicios de cercanías prestados por Renfe 1999-2018
 Basic data of commuter rail services provided by Renfe 1999-2018

	2008	2009	2010	2011	2012	2013	2014	2015	2016	2017	2018										
-2.8	443.669	-7.3	411.298	-2.7	400.040	3.1	412.482	-0.6	409.835	-1.9	402.115	-1.0	397.903	-0.3	396.636	1.4	402.307	3.7	417.288	4.1	434.453
-1.3	8.187	-7.6	7.565	-3.7	7.288	3.2	7.521	-0.7	7.468	-1.9	7.325	3.4	7.574	0.3	7.593	1.2	7.687	3.3	7.940	3.5	8.215
-0.3	384,48	2.7	394,77	3.3	407,94	1.8	415,46	6.7	443,18	1.5	449,64	3.3	464,56	0.1	465,09	0.3	466,69	4.7	488,58	4.5	510,56
10.6	657,07	5.1	690,30	-4.3	660,31	22.1	805,96	-0.3	803,79	-5.2	761,96	6.3	810,15	-1.2	800,43	-3.3	774,22	30.5	1.010,0	13.6	1.147,4
1.6	18,45	-0.3	18,39	-1.0	18,22	0.1	18,23	-0.1	18,22	0.0	18,22	4.5	19,03	0.6	19,14	-0.2	19,11	-0.4	19,03	-0.6	18,91
0.0	0,87	0.1	0,96	0.1	1,02	0.0	1,01	0.1	1,08	0.0	1,12	4.2	1,17	0.4	1,17	-1.1	1,16	0.9	1,17	0.4	1,18
0.0	4,70	0.5	5,22	0.4	5,60	-0.1	5,52	0.4	5,93	0.2	6,14	-0.1	6,13	-0.1	6,13	-0.9	6,07	1.4	6,15	1.0	6,22
	1,13		1,12		1,10		1,07		1,05		1,02		1,02		1,03		1,04		1,01		1,00
-0.2	5,28	0.5	5,82	0.4	6,18	-0.3	5,91	0.3	6,22	0.0	6,27	-0.3	6,25	1.2	6,33	-0.6	6,29	-1.6	6,19	0.4	6,22
2.5	59.430	0.7	59.832	-1.0	59.233	1.5	60.126	1.0	60.755	0.5	61.044	-0.7	60.625	-0.5	60.318	-0.3	60.157	0.8	60.633	-1.3	59.874
3.5	24.232	-0.9	24.017	-1.4	23.683	1.4	24.005	-0.3	23.936	-0.3	23.876	-4.9	22.697	-1.0	22.466	-0.3	22.395	0.5	22.509	0.4	22.589
1.0	408	-1.6	401	-0.4	400	-0.1	399	-1.3	394	-0.7	391	-4.3	374	-0.5	372	0.0	372	-0.3	371	1.6	377
-4.6	33,79	-6.8	31,50	-2.3	30,77	1.8	31,33	-0.4	31,20	4.2	32,50	2.7	33,37	1.3	33,80	1.6	34,32	2.8	35,28	3.1	36,36
-3.7	138	-8.2	126	-2.7	123	2.0	125	-2.2	123	-2.9	120	4.1	125	0.8	126	1.5	128	2.5	130,96	4.8	137,20

ELTECPUR[®] rail

Innovations in track construction



ELTECPUR[®] rail filler block systems

- Permanent vibration protection and high insulation
- For use on turf, street and other interfaces with the track



ELTECPUR[®] rail MULTIPART level crossing

- Protection against lateral and vertical movements
- Simple and fast installation without heavy equipment

Official trading partner in Spain:

Mr. Gaspar Acosta Flaque
Phone: 00 34 938 74 54 30
Mobile: 00 34 646 58 58 05
Email: gaspar@acosta-ing.com
Skype: gaspar.acosta
www.acosta-ing.com

AC
Enginyers

HET 
ELASTOMERTECHNIK

HET Elastomertechnik GmbH
Hagenauer Straße 53
DE-65203 Wiesbaden
Phone: +49(0)611 50 40 29-10
Email: info@het-group.com
www.het-group.com
 /hetsocialmediateam
 @het_elastomertechnik

Tráfico de cercanías Renfe por estaciones 2008-2019

Renfe commuter rail traffic per stations 2008-2019

Tráfico de viajeros de cercanías Renfe subidos y bajados por estaciones 2008-2011

Renfe commuter rail traffic of passengers who got on and off the trains per stations 2008-2011

2008		2009		2010		2011	
Estación	Viajeros	Estación	Viajeros	Estación	Viajeros	Estación	Viajeros
Madrid-Atocha C.	40.336.077	Madrid-Atocha C.	34.228.823	Madrid-Atocha C.	31.244.901	Madrid-Atocha C.	29.986.681
Nuevos Ministerios	26.340.820	Nuevos Ministerios	29.094.748	Nuevos Ministerios	30.966.656	Nuevos Ministerios	29.480.908
Barcelona-Sants	22.600.540	Barcelona-Sants	21.471.120	Barcelona-Sants	18.478.549	Barcelona-Sants	19.634.960
Barcelona-Pl. Cat.	20.955.553	Barcelona-Pl. Cat.	15.862.414	Madrid-Chamartín	14.973.019	Madrid-Chamartín	15.312.444
Valencia-Nord	13.913.185	Barcelona-P. Gr.	15.164.465	Sol	14.320.677	Sol	14.307.688
Aluche	13.349.520	Madrid-Chamartín	14.364.946	Barcelona-P. Gr.	13.414.825	Barcelona-Pl. Cat.	13.963.295
Méndez Álvaro	13.335.653	Valencia-Nord	11.779.841	Barcelona-Pl. Cat.	12.953.764	Barcelona-P. Gr.	13.229.800
Madrid-Chamartín	12.618.419	Aluche	11.341.645	Méndez Álvaro	12.143.381	Méndez Álvaro	12.835.301
Móstoles	12.217.549	Méndez Álvaro	10.963.572	Valencia-Nord	11.806.221	Valencia-Nord	11.989.197
Fuenlabrada	12.020.609	Fuenlabrada	10.177.682	Parla	10.788.861	Parla	10.769.210
Embajadores	10.661.972	Móstoles	9.890.528	Aluche	10.103.705	Fuenlabrada	10.578.577
Alcalá de H.	10.493.620	Embajadores	9.593.333	Fuenlabrada	9.964.948	Aluche	10.051.275
Barcelona-P. Gr.	9.514.185	Parla	9.074.709	Embajadores	8.618.364	Embajadores	8.461.675
Madrid-P. Pío	9.121.132	Sol	8.462.919	Móstoles	8.484.285	Móstoles	8.300.553
Recoletos	9.004.057	Alcalá de H.	8.349.344	Recoletos	7.950.032	Getafe	8.134.040
Parla	8.587.690	Madrid-P. Pío	7.873.431	Getafe	7.863.788	Recoletos	7.999.737
Leganés	8.560.559	Leganés	7.863.692	Alcalá de H.	7.643.440	Leganés	7.744.179
Coslada	7.832.410	Recoletos	7.513.866	Leganés	7.540.557	Alcalá de H.	7.623.991
Bilbao	7.395.660	Getafe	6.568.580	Madrid-P. Pío	7.198.110	Villaverde Alto	7.381.260
Vicálvaro	7.285.847	Vallecas	6.447.941	Villaverde Alto	7.009.680	Madrid-P. Pío	7.245.095
Torrejón de A.	6.879.306	Coslada	6.372.933	Villaverde Bajo	6.210.124	Vallecas	6.429.174
Mataró	6.846.968	Bilbao	6.253.372	Coslada	6.089.696	Villaverde Bajo	6.367.143
Getafe	6.722.346	Villaverde Alto	6.148.259	Cantoblanco	6.035.704	Alcorcón	6.077.692
Alcorcón	6.700.238	Vicálvaro	5.939.279	Entrevías	5.988.693	Coslada	5.940.992
Vallecas	6.569.079	Cantoblanco	5.895.290	Vicálvaro	5.923.992	Entrevías	5.902.038
Puente Alcocer	6.386.888	Entrevías	5.840.148	Bilbao	5.800.507	Cantoblanco	5.842.435
Entrevías	6.310.229	Alcorcón	5.754.190	Alcorcón	5.700.769	Vicálvaro	5.840.095
Zarzaquemada	6.232.297	Torrejón de A.	5.634.117	Barcelona-El Clot	5.591.095	Bilbao	5.699.638
La Serna	6.185.669	Zarzaquemada	5.602.598	Torrejón de A.	5.512.590	Torrejón de A.	5.627.401
Cantoblanco	5.923.235	Mataró	5.230.369	Vallecas	5.320.586	Barcelona-El Clot	5.456.515
30 primeras	340.901.312	30 primeras	314.758.154	30 primeras	311.641.519	30 primeras	314.212.989
Resto viajeros	403.269.590	Resto viajeros	383.735.622	Resto viajeros	369.530.520	Resto viajeros	371.270.079
Total viajeros	744.170.902	Total viajeros	698.493.776	Total viajeros	681.172.039	Total viajeros	685.483.068

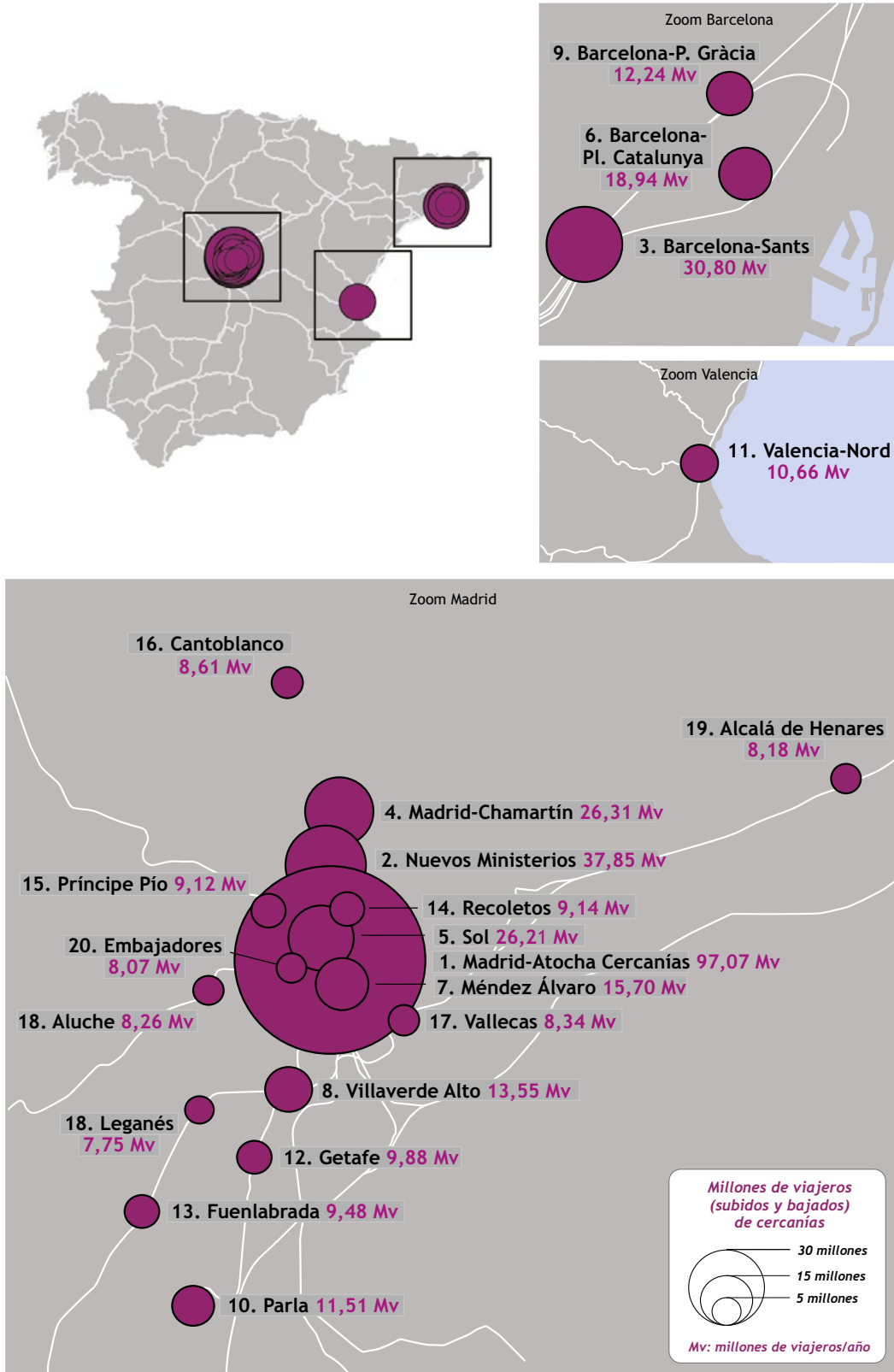
...Tráfico de viajeros de cercanías Renfe subidos y bajados por estaciones 2012-2014
 Renfe commuter rail traffic of passengers who got on and off the trains per stations 2012-2014

2012		2013		2013 (incluyen transbordos)		2014 (incluyen transbordos)	
Estación	Viajeros	Estación	Viajeros	Estación	Viajeros	Estación	Viajeros
Madrid-Atocha C.	29.819.383	Madrid-Atocha C.	31.451.229	Madrid-Atocha C.	91.611.253	Madrid-Atocha C.	90.605.044
Nuevos Ministerios	28.869.601	Nuevos Ministerios	25.533.935	Barcelona-Sants	26.552.207	Nuevos Ministerios	29.710.772
Madrid-Chamartín	20.092.678	Barcelona-Sants	21.235.961	Madrid-Chamartín	23.446.918	Barcelona-Sants	26.861.631
Barcelona-Sants	19.714.374	Madrid-Chamartín	19.843.259	Nuevos Ministerios	23.159.128	Madrid-Chamartín	21.992.078
Barcelona-Pl. Cat.	16.519.940	Barcelona-Pl. Cat.	18.843.259	Barcelona-Pl. Cat.	18.883.578	Sol	19.764.996
Sol	14.331.854	Sol	16.261.886	Sol	15.708.077	Barcelona-Pl. Cat.	18.984.651
Méndez Álvaro	12.850.331	Méndez Álvaro	15.568.342	Méndez Álvaro	14.619.396	Villaverde Alto	12.743.043
Barcelona-P. Gr.	12.142.827	Valencia-Nord	12.437.460	Villaverde Alto	13.477.542	Méndez Álvaro	12.146.599
Valencia-Nord	11.684.823	Parla	11.567.017	Valencia-Nord	12.345.235	Valencia-Nord	11.515.178
Parla	10.956.933	Fuenlabrada	10.679.447	Parla	11.798.264	Parla	10.708.280
Fuenlabrada	10.575.814	Barcelona-P. Gr.	10.530.431	Aluche	10.574.074	Madrid-P. Pío	10.214.386
Aluche	10.040.022	Aluche	10.502.290	Barcelona-P. Gr.	10.548.747	Barcelona-P. Gr.	10.186.072
Madrid-P. Pío	8.601.387	Madrid-P. Pío	9.137.382	Fuenlabrada	10.175.603	Fuenlabrada	9.388.413
Embajadores	8.444.087	Getafe	8.823.200	Madrid-P. Pío	10.047.405	Getafe	8.612.216
Getafe	8.315.703	Embajadores	8.816.733	Embajadores	8.876.565	Aluche	8.594.095
Móstoles	8.284.503	Móstoles	8.589.975	Getafe	8.808.930	Recoletos	8.528.454
Alcalá de H.	7.975.164	Alcalá de H.	8.456.374	Móstoles	8.637.876	Embajadores	7.954.125
Leganés	7.731.596	Recoletos	8.351.019	Recoletos	8.479.610	Leganés	7.853.349
Recoletos	7.603.829	Leganés	8.129.360	Alcalá de H.	8.331.911	Móstoles	7.666.866
Villaverde Alto	7.437.992	Villaverde Alto	7.837.850	Leganés	8.188.180	Alcalá de H.	7.387.617
Villaverde Bajo	6.549.208	Villaverde Bajo	6.997.501	Villaverde Bajo	7.139.702	Cantoblanco	7.382.739
Alcorcón	6.090.659	Cantoblanco	6.395.209	Barcelona-El Clot	6.777.844	Villaverde Bajo	6.759.220
Vallecas	6.084.578	Alcorcón	6.390.550	Cantoblanco	6.559.901	Vallecas	6.679.794
Coslada	5.993.186	Coslada	6.383.630	Coslada	6.455.812	Barcelona-El Clot	6.651.576
Cantoblanco	5.916.470	Entrevías	6.238.338	Alcorcón	6.426.853	Entrevías	6.175.980
Entrevías	5.861.066	Vicálvaro	6.133.248	Entrevías	6.281.206	Barcelona-Arc T.	6.132.696
Vicálvaro	5.764.387	Torrejón de A.	5.972.440	Vicálvaro	6.178.943	Coslada	5.904.539
Torrejón de A.	5.708.033	Bilbao	5.682.661	Bilbao	6.025.859	Vicálvaro	5.836.812
Zarzaquemada	5.397.002	Zarzaquemada	5.627.802	Torrejón de A.	5.993.690	Bilbao	5.801.769
Bilbao	5.232.257	Vilanova I la G.	5.540.536	Barcelona-Arc T.	5.938.711	La Serna	5.769.643
30 primeras	320.589.687	30 primeras	333.958.325	30 primeras	408.049.021	30 primeras	404.512.632
Resto viajeros	379.842.188	Resto viajeros	384.765.734	Resto viajeros	396.200.259	Resto viajeros	391.059.205
Total viajeros	700.431.875	Total viajeros	718.724.059	Total viajeros	804.249.280	Total viajeros	795.571.837

...Tráfico de viajeros de cercanías Renfe subidos y bajados por estaciones 2015-2018
 Renfe commuter rail traffic of passengers who got on and off the trains per stations 2015-2018

2015 (incluyen transbordos)		2016 (incluyen transbordos)		2017 (incluyen transbordos)		2018 (incluyen transbordos)	
Estación	Viajeros	Estación	Viajeros	Estación	Viajeros	Estación	Viajeros
Madrid-Atocha C.	89.277.457	Madrid-Atocha C.	91.450.200	Madrid-Atocha C.	94.568.871	Madrid-Atocha C.	97.071.418
Nuevos Ministerios	33.037.350	Nuevos Ministerios	33.759.600	Nuevos Ministerios	35.137.302	Nuevos Ministerios	37.845.186
Barcelona-Sants	27.139.071	Barcelona-Sants	27.516.000	Barcelona-Sants	29.817.319	Barcelona-Sants	30.796.746
Madrid-Chamartin	21.899.137	Sol	24.004.300	Sol	24.335.242	Madrid-Chamartin	26.311.162
Sol	20.543.032	Madrid-Chamartin	23.733.900	Madrid-Chamartin	24.265.672	Sol	26.207.842
Barcelona-Pl. Cat.	19.342.416	Barcelona-Pl. Cat.	19.686.600	Barcelona-Pl. Cat.	19.249.721	Barcelona-Pl. Cat.	18.938.237
Méndez Álvaro	15.666.616	Méndez Álvaro	14.939.300	Méndez Álvaro	15.189.385	Méndez Álvaro	15.696.960
Villaverde Alto	12.486.655	Villaverde Alto	12.678.600	Villaverde Alto	13.232.004	Villaverde Alto	13.551.450
Barcelona-P. Gr.	11.402.573	Barcelona-P. Gr.	11.727.400	Barcelona-P. Gr.	12.097.587	Barcelona-P. Gr.	12.242.960
Parla	10.867.294	Parla	10.202.100	Valencia-Nord	10.496.914	Parla	11.505.847
Valencia-Nord	10.564.285	Valencia-Nord	10.000.400	Parla	10.393.430	Valencia-Nord	10.656.406
Madrid-P. Pío	9.701.610	Madrid-P. Pío	9.892.100	Madrid-P. Pío	9.601.292	Getafe	9.876.350
Fuenlabrada	9.189.617	Fuenlabrada	8.803.200	Recoletos	9.359.242	Fuenlabrada	9.480.158
Getafe	8.537.892	Getafe	8.709.400	Fuenlabrada	9.146.038	Recoletos	9.141.476
Recoletos	8.359.142	Recoletos	8.481.400	Getafe	8.963.879	Príncipe Pío	9.123.015
Aluche	8.112.874	Cantoblanco	8.094.500	Cantoblanco	8.303.805	Cantoblanco	8.611.735
Leganés	7.719.773	Aluche	7.729.800	Aluche	8.019.285	Vallecas	8.340.473
Embajadores	7.699.895	Leganés	7.480.900	Leganés	7.782.471	Aluche	8.263.070
Cantoblanco	7.538.035	Embajadores	7.388.500	Embajadores	7.672.381	Alcalá de H.	8.182.778
Móstoles	7.402.836	Móstoles	7.208.300	Móstoles	7.502.237	Embajadores	8.067.390
Alcalá de H.	7.155.821	Alcalá de H.	7.146.600	Alcalá de H.	7.413.787	Barcelona-Arc T.	7.817.239
Vallecas	6.738.093	Barcelona-El Clot	6.803.100	Barcelona-El Clot	7.335.249	Leganés	7.752.988
Barcelona-El Clot	6.721.411	Villaverde Bajo	6.630.700	Barcelona-Arc T.	7.086.280	Barcelona-El Clot	7.582.904
Entrevías	6.114.412	Vallecas	6.628.100	Villaverde Bajo	6.885.379	Móstoles	7.564.686
Bilbao	5.892.431	Entrevías	6.443.900	Vallecas	6.873.000	Entrevías	7.372.674
La Serna	5.849.265	Vicálvaro	6.111.500	Entrevías	6.727.638	Villaverde Bajo	7.361.628
Coslada	5.754.756	Coslada	6.092.800	Coslada	6.388.369	Vicálvaro	6.723.206
Zarzaquemada	5.737.106	Torrejón de A.	5.921.700	Vicálvaro	6.386.515	Coslada	6.703.840
Vicálvaro	5.679.439	Bilbao	5.875.300	Torrejón de A.	6.207.406	Torrejón de A.	6.155.897
Barcelona-Arc T.	5.571.877	Barcelona-Arc T.	5.540.100	Bilbao	5.819.726	Bilbao	5.965.126
30 primeras	407.702.176	30 primeras	416.680.300	30 primeras	432.257.422	30 primeras	450.910.846
Resto viajeros	392.394.573	Resto viajeros	387.934.100	Resto viajeros	402.318.080	Resto viajeros	417.995.756
Total viajeros	800.096.749	Total viajeros	804.614.400	Total viajeros	834.575.502	Total viajeros	868.906.602

Tráfico de viajeros de cercanías Renfe subidos y bajados por estaciones 2018
Renfe commuter rail traffic of passengers who got on and off the trains per stations 2018



Tráfico de cercanías Renfe por ciudades 2008-2018

Renfe commuter rail traffic per cities 2008-2018

Tráfico de viajeros de cercanías Renfe subidos y bajados por ciudades 2008-2011

Renfe commuter rail traffic of passengers who got on and off the trains per cities 2008-2011

2008		2009		2010		2011	
Ciudad	Viajeros	Ciudad	Viajeros	Ciudad	Viajeros	Ciudad	Viajeros
Madrid	226.482.700	Madrid	215.206.667	Madrid	222.347.113	Madrid	221.638.967
Barcelona	72.912.408	Barcelona	72.863.950	Barcelona	66.437.657	Barcelona	68.238.301
Fuenlabrada	18.206.278	Fuenlabrada	15.386.564	Getafe	15.415.389	Getafe	15.654.034
Leganés	16.372.489	Leganés	14.855.075	Fuenlabrada	14.796.007	Fuenlabrada	15.562.568
Valencia	15.389.627	Valencia	13.703.648	Leganés	14.127.437	Leganés	14.507.522
Bilbao	14.961.907	Getafe	13.461.590	Valencia	13.696.877	Valencia	13.802.451
Alcalá de H.	13.879.224	Bilbao	13.326.750	Bilbao	12.212.163	Bilbao	11.905.408
Getafe	13.301.444	Móstoles	12.244.235	Parla	10.788.861	Parla	10.769.210
Alcorcón	12.359.865	Alcalá de H.	11.247.156	Móstoles	10.773.745	Alcorcón	10.710.156
Móstoles	12.217.549	Alcorcón	10.716.372	Alcorcón	10.287.693	Móstoles	10.698.336
Parla	8.587.690	Parla	9.074.709	Alcalá de H.	10.245.364	Alcalá de H.	10.119.599
Costlada	7.832.410	Costlada	8.869.216	Málaga	7.781.669	Sevilla	8.338.709
Sevilla	7.338.630	Málaga	7.304.541	Sevilla	7.237.929	Prat de LL.	7.244.197
Málaga	6.880.434	Sevilla	6.938.092	Granollers	6.945.795	Málaga	6.890.705
Torrejón de A.	6.879.306	Prat de LL.	6.706.449	Prat de LL.	6.606.476	Granollers	6.743.180
Mataró	6.846.968	Granollers	6.320.137	Costlada	6.089.696	Sabadell	6.183.925
Las Rozas	6.500.430	Sabadell	6.277.645	Sabadell	5.991.611	Costlada	5.940.992
Oviedo	6.168.602	Oviedo	6.035.483	Oviedo	5.640.004	Hospitalet	5.703.727
Sabadell	5.989.612	Hospitalet de LL.	5.962.847	Torrejón de A.	5.512.590	Torrejón de A.	5.627.401
Hospitalet de LL.	5.758.912	Las Rozas	5.866.152	Hospitalet de LL.	5.402.282	Oviedo	5.393.003
Badalona	5.435.772	Torrejón de A.	5.634.117	Las Rozas	5.354.282	Las Rozas	5.085.568
Pozuelo	5.297.627	Mataró	5.230.369	Alcobendas-S.S.	4.856.391	Alcobendas-S.S.	4.707.314
Alcobendas	5.025.423	San Sebastián	4.943.031	San Sebastián	4.767.839	San Sebastián	4.595.679
San Sebastián	4.890.976	Pozuelo	4.660.170	Mataró	4.435.846	Pozuelo	4.299.915
Tres Cantos	4.424.745	Alcobendas-S.S.	4.651.475	Pozuelo	4.274.522	Mataró	4.222.386
Villalba	4.183.085	Vilanova i la G.	4.481.468	Vilanova i la G.	4.168.835	Vilanova i la G.	4.091.451
Granollers	4.036.953	Castelldefels	3.962.948	Badalona	4.134.467	Castelldefels	3.697.038
Prat de LL.	4.019.079	Mollet	3.925.031	Mollet	4.072.160	Cerdanyola	3.533.422
Vilanova i la G.	3.928.012	Terrassa	3.810.827	Terrassa	3.974.998	Villalba	3.493.929
Majadahonda	3.747.296	Badalona	3.755.390	Castelldefels	3.584.617	Tres Cantos	3.399.214
30 primeras	529.855.453	30 primeras	507.422.104	30 primeras	501.960.315	30 primeras	502.798.307
Resto viajeros	214.315.449	Resto viajeros	191.071.672	Resto viajeros	179.211.724	Resto viajeros	182.684.761
Total viajeros	744.170.902	Total viajeros	698.493.776	Total viajeros	681.172.039	Total viajeros	685.483.068

...Tráfico de viajeros de cercanías Renfe subidos y bajados por ciudades 2012-2014
 Renfe commuter rail traffic of passengers who got on and off the trains per cities 2012-2014

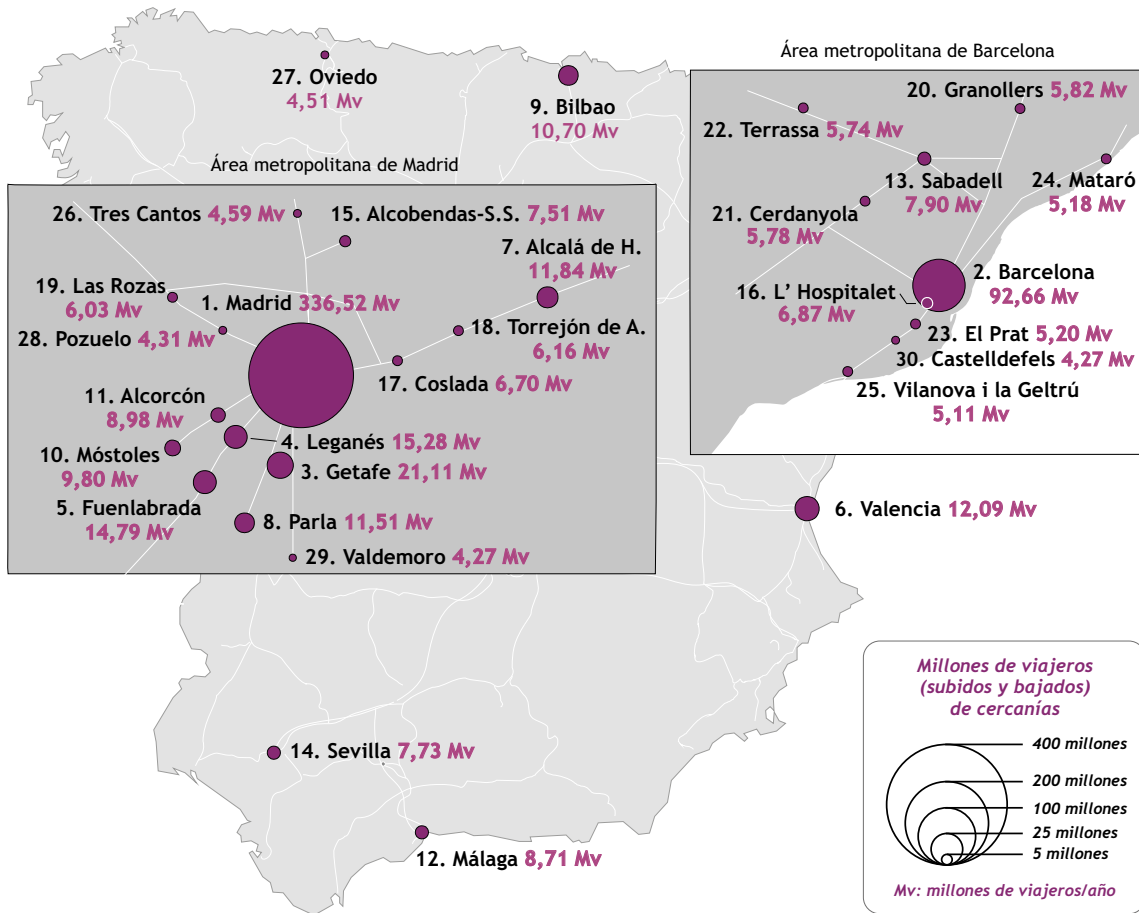
2012		2013		2013 (incluyen transbordos)		2014 (incluyen transbordos)	
Ciudad	Viajeros	Ciudad	Viajeros	Ciudad	Viajeros	Ciudad	Viajeros
Madrid	220.152.132	Madrid	231.204.417	Madrid	299.275.823	Madrid	286.671.984
Barcelona	67.277.359	Barcelona	79.594.476	Barcelona	83.197.585	Barcelona	83.528.665
Getafe	15.903.380	Getafe	16.865.093	Getafe	16.905.925	Getafe	17.231.299
Fuenlabrada	15.568.979	Fuenlabrada	15.904.688	Fuenlabrada	15.436.695	Fuenlabrada	15.158.056
Leganés	14.488.383	Leganés	15.173.276	Leganés	15.282.404	Leganés	15.123.502
Valencia	13.605.182	Valencia	14.843.221	Valencia	14.431.115	Valencia	11.373.366
Bilbao	11.827.508	Parla	11.567.017	Parla	11.798.264	Parla	10.708.280
Parla	10.956.933	Alcorcón	11.248.801	Alcorcón	11.317.110	Alcalá de H.	10.460.754
Alcorcón	10.728.905	Bilbao	11.195.756	Bilbao	11.195.251	Bilbao	10.303.502
Móstoles	10.676.918	Alcalá de H.	11.111.408	Móstoles	11.122.110	Móstoles	9.811.611
Sevilla	9.883.252	Móstoles	11.063.010	Alcalá de H.	11.002.012	Alcorcón	9.176.186
Alcalá de H.	9.604.632	Sevilla	7.541.427	Sevilla	7.809.646	Sevilla	7.994.153
Málaga	7.802.138	Sabadell	6.923.333	Málaga	7.243.366	Sabadell	7.145.193
Sabadell	6.390.998	Málaga	6.786.025	Sabadell	7.145.193	Málaga	7.050.253
Prat de LL.	5.999.340	Hospitalet de LL.	5.972.440	Alcobendas-S.S.	6.622.007	Alcobendas-S.S.	6.139.022
Coslada	5.993.186	Torrejón de A.	5.972.440	Coslada	6.455.812	Hospitalet de LL.	6.107.710
Torrejón de A.	5.708.033	Coslada	5.809.632	Torrejón de A.	5.993.690	Coslada	5.904.539
Hospitalet de LL.	5.386.039	Cerdanyola	5.638.460	Hospitalet de LL.	5.939.008	Las Rozas	5.880.256
Granollers	5.624.181	Oviedo	5.592.679	Cerdanyola	5.767.975	Torrejón de A.	5.763.212
Oviedo	5.190.218	Vilanova i la G.	5.540.536	Vilanova i la G.	5.566.055	Cerdanyola	5.726.737
Las Rozas	5.088.845	Las Rozas	5.479.383	Oviedo	5.400.243	Vilanova i la G.	5.690.294
Vilanova i la G.	4.791.351	Prat de LL.	5.176.221	Prat de LL.	5.320.562	Terrassa	5.417.086
Alcobendas-S.S.	4.758.124	Alcobendas-S.S.	5.046.063	Terrassa	5.216.601	Prat de LL.	5.216.176
Mataró	4.675.085	Mataró	4.819.620	Granollers	5.162.524	Granollers	5.120.133
Pozuelo	4.581.505	Pozuelo	4.802.605	Las Rozas	5.116.901	Oviedo	4.748.685
San Sebastián	4.551.776	San Sebastián	4.486.186	Mataró	4.861.698	Mataró	4.737.128
Cerdanyola	3.589.644	Castelldefels	4.155.240	San Sebastián	4.369.461	Castelldefels	4.148.633
Terrassa	3.422.257	Granollers	3.890.068	Castelldefels	4.156.118	San Sebastián	4.080.511
Tres Cantos	3.416.846	Tres Cantos	3.617.039	Pozuelo	3.795.218	Pozuelo	3.939.477
Villalba	3.291.254	Villalba	3.525.667	Tres Cantos	3.588.930	Tres Cantos	3.879.004
30 primeras	500.934.383	30 primeras	530.546.227	30 primeras	606.495.302	30 primeras	584.235.407
Resto viajeros	197.853.051	Resto viajeros	233.413.765	Resto viajeros	197.753.978	Resto viajeros	211.336.430
Total viajeros	698.787.434	Total viajeros	763.959.992	Total viajeros	804.249.280	Total viajeros	795.571.837

...Tráfico de viajeros de cercanías Renfe subidos y bajados por ciudades 2015-2018
 Renfe commuter rail traffic of passengers who got on and off the trains per cities 2015-2018

2015 (incluyen transbordos)		2016 (incluyen transbordos)		2017 (incluyen transbordos)		2018 (incluyen transbordos)	
Ciudad	Viajeros	Ciudad	Viajeros	Ciudad	Viajeros	Ciudad	Viajeros
Madrid	297.912.510	Madrid	309.537.700	Madrid	320.388.292	Madrid	336.516.353
Barcelona	84.611.417	Barcelona	85.592.500	Barcelona	90.098.614	Barcelona	92.662.060
Getafe	17.182.894	Getafe	17.899.100	Getafe	18.556.608	Getafe	21.109.825
Fuenlabrada	16.059.037	Leganés	14.296.100	Leganés	14.864.330	Leganés	15.276.151
Leganés	14.975.034	Fuenlabrada	14.094.300	Fuenlabrada	14.621.763	Fuenlabrada	14.793.993
Valencia	12.300.219	Valencia	11.460.500	Valencia	12.011.537	Valencia	12.092.547
Parla	10.867.294	Alcalá de H.	10.617.400	Alcalá de H.	11.070.561	Alcalá de H.	11.840.295
Alcalá de H.	10.274.832	Bilbao	10.415.400	Parla	10.393.430	Parla	11.505.847
Bilbao	9.860.567	Parla	10.202.100	Bilbao	10.328.467	Bilbao	10.703.444
Móstoles	9.461.257	Móstoles	9.187.900	Móstoles	9.562.626	Móstoles	9.804.924
Alcorcón	8.660.654	Málaga	8.377.100	Málaga	8.650.470	Alcorcón	8.981.961
Málaga	7.800.429	Alcorcón	8.268.900	Alcorcón	8.581.135	Málaga	8.714.325
Sevilla	7.613.355	Sabadell	7.331.600	Sevilla	7.447.115	Sabadell	7.902.688
Sabadell	7.195.753	Sevilla	7.106.700	Alcobendas-S.S.	6.980.277	Sevilla	7.738.882
Hospitalet de Ll.	6.239.662	Alcobendas-S.S.	6.717.600	Sabadell	6.592.018	Alcobendas	7.509.516
Alcobendas-S.S.	6.092.094	Prat de Ll.	6.260.000	Hospitalet de Ll.	6.572.709	Hospitalet de Ll.	6.865.352
Prat de Ll.	5.984.288	Hospitalet de Ll.	6.191.100	Costlada	6.388.369	Costlada	6.703.840
Costlada	5.754.756	Costlada	6.092.800	Torrejón de A.	6.207.406	Torrejón	6.155.897
Torrejón de A.	5.684.100	Torrejón de A.	5.921.700	Terrassa	5.788.662	Las Rozas	6.029.447
Cerdanyola	5.597.458	Cerdanyola	5.638.000	Cerdanyola	5.727.754	Granollers	5.823.091
Las Rozas	5.367.815	Las Rozas	5.516.000	Granollers	5.696.662	Cerdanyola	5.784.355
Terrassa	5.320.242	Terrassa	5.410.200	Las Rozas	5.666.415	Terrassa	5.742.909
Vilanova i la G.	5.199.196	Granollers	5.237.100	Prat de Ll.	5.594.777	El Prat	5.202.827
Granollers	4.973.819	Vilanova i la G.	5.111.500	Vilanova i la G.	5.115.552	Mataró	5.184.205
Castelldefels	4.731.667	Castelldefels	4.847.700	Mataró	5.090.031	Vilanova i la G.	5.108.101
Mataró	4.673.195	Mataró	4.755.300	Castelldefels	4.470.395	Tres Cantos	4.595.606
Oviedo	4.559.728	Oviedo	4.569.700	Oviedo	4.453.164	Oviedo	4.510.443
San Sebastián	3.993.703	Tres Cantos	4.091.900	Tres Cantos	4.236.032	Pozuelo	4.305.784
Tres Cantos	3.899.339	Pozuelo	4.030.300	Pozuelo	4.100.919	Valdemoro	4.271.211
Pozuelo	3.894.654	San Sebastián	3.926.100	Villalba	4.011.117	Castelldefels	4.267.013
30 primeras	596.740.968	30 primeras	608.704.300	30 primeras	629.267.208	30 primeras	657.702.890
Resto viajeros	196.531.306	Resto viajeros	195.910.100	Resto viajeros	205.308.294	Resto viajeros	211.203.712
Total viajeros	793.272.274	Total viajeros	804.614.400	Total viajeros	834.575.502	Total viajeros	868.906.602

NOTA: a partir de 2013 se incluyen los viajeros que efectuan transbordo

Tráfico de viajeros de cercanías Renfe subidos y bajados por ciudades 2018
 Renfe commuter rail traffic of passengers who got on and off the trains per cities 2018



Evolución del parque de material rodante de Renfe para servicios de cercanías (2010-2018)

Evolution of Renfe's rolling stock fleet for commuter rail services (2010-2018)

Parque de material de cercanías de Renfe (2010-2018) Renfe's commuter rail fleet (2010-2018)

	Arquitectura	Tensión de electrificación	Ancho de vía	Potencia (kW)	Plazas	Velocidad máxima (km/h)
TRENES AUTOPROPULSADOS ELÉCTRICOS						
446	M-R-M	3kV d.c	1.668	2.400	204	100
447	M-R-M	3kV d.c	1.668	2.400	234	120
450	M-R-R-R-R-M	3kV d.c	1.668	2.960	1.008	140
451	M-R-R	3kV d.c	1.668	1.480	498	140
463	M-R-M	3kV d.c	1.668	1.400	169	120
464	M-R-R-M	3kV d.c	1.668	2.100	223	120
465	M-R-R-R-M	3kV d.c	1.668	2.200	277	120
TRENES AUTOPROPULSADOS DIESEL						
592	M-R-M	-	1.668	1.000	200	120
592.2	-	-	1.668	1.000	200	120
592.3	M-M	-	1.668	1.000	124	120

	2010	2011	2012	2013	2014	2015	2016	2017	2018
	Nº Composiciones / Vehículos	Nº Composiciones / Vehículos	Nº Composiciones / Vehículos	Nº Composiciones / Vehículos	Nº Composiciones / Vehículos	Nº Composiciones / Vehículos	Nº Composiciones / Vehículos	Nº Composiciones / Vehículos	Nº Composiciones / Vehículos
TRENES AUTOPROPULSADOS ELÉCTRICOS									
	437/2168	620/2292	588/2187	618/2281	617/2303	614/2294	605/2275	604/2273	604/2274
446	156+11/468+33 ⁽¹⁾	145+22/435+66 ⁽¹⁾	143/429	167/501	167/501	167/501	167/501	167/501	167/501
447	179/537	179+3/537+9	171/513	173/519	172/516	169/507	165/495	164/492	164/492
450	24/144	24/144	24/144	24/144	24/144	24/144	24/144	24/144	24/144
451	12/36	12/36	12/36	12/36	12/36	12/36	12/36	12/36	12/36
463	36/108	35+1/105+3	34/102	35/105	32/96	32/96	29/87	28/84	27/81
464	23/92	22+1/88+4	24/88	22/66	25/100	25/100	28/112	29/116	30/120
465	150/750	171/855	175/895	180/900	180/900	180/900	180/900	180/900	180/900
TRENES AUTOPROPULSADOS DIESEL									
	21/61	17/49	23/69	21/61	25/73	26/76	25/73	25/73	25/73
592	19/57	15/45	19/57	19/57	18/54	17/51	19/57	19/57	19/57
592.2	0	0	2/6	0	5/15	7/21	4/12	4/12	4/12
592.3	2/4	2/4	2/4	2/4	2/4	2/4	2/4	2/4	2/4

⁽¹⁾ Composiciones en servicio + composiciones apartadas/Coche en servicio + coches apartados

TECSA

A LA VANGUARDIA DE LA TECNOLOGÍA AT THE FOREFRONT OF TECHNOLOGY

Récord en montaje de vía de A.V. en balasto 4.860 m/día.
Record for assembling HST track on ballast 4.860 m/day.

La nueva tecnología de montaje de vía en placa.
New technology for assembling track on plate.

Más de 17 patentes en procesos críticos ferroviarios.
More than 17 patents for critical railway processes.



Innovación en renovaciones
y mantenimientos de vía.
Innovation in track
renovations and maintenance.

Las obras singulares más
emblemáticas del AVE.
The most notable special
HST works.

Plaza Circular, 4 - 5ª Planta
48001 BILBAO
Tel: 94 448 86 00
Fax: 94 447 99 50

C/ Francisco Gervás, 14 - 1º A
28020 MADRID
Tel: 91 703 76 00
Fax: 91 703 76 04

www.tecsa.es



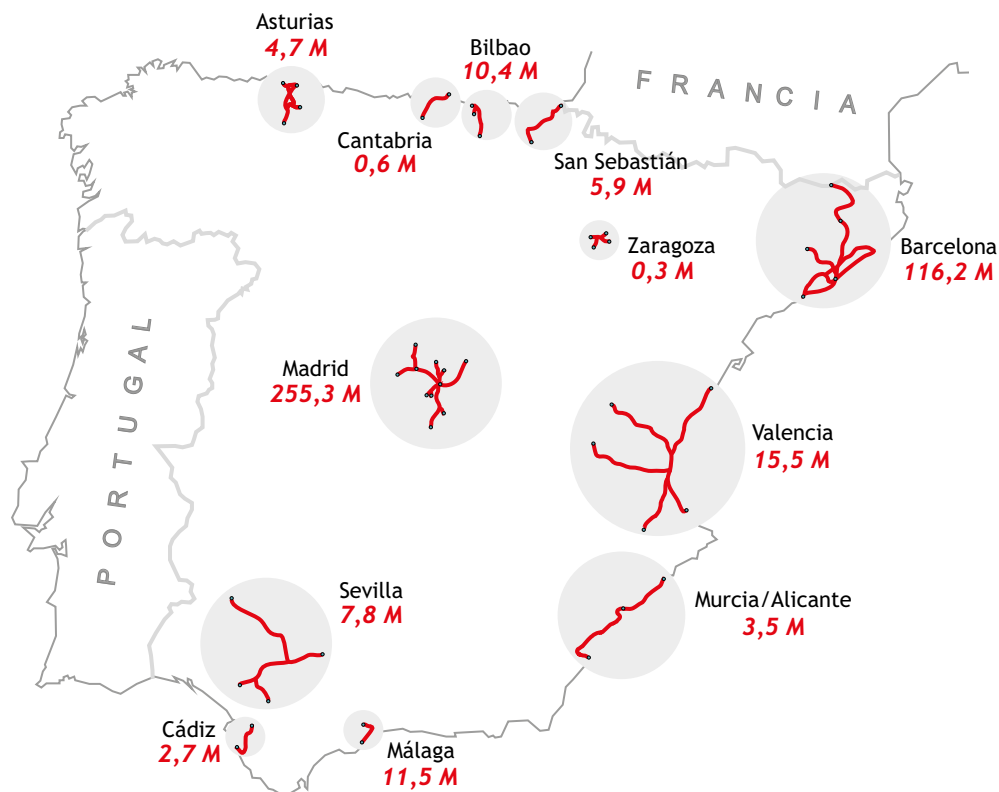
Núcleos de cercanías Renfe

Renfe's commuter rail hubs

Viajeros de cercanías Renfe 2018 por núcleos. Miles de viajeros
 Renfe commuter rail passengers per hubs. Thousands of passengers

Núcleos	2011	2012	2013	2014	2015	2016	2017	2018	Variación % 2017/2018
Madrid	233.682	231.114	230.263	229.101	227.804	232.885	241.628	255.315	5,7
Barcelona	106.182	105.918	105.089	105.152	106.610	108.283	113.486	116.202	2,4
Valencia	19.521	19.226	18.161	17.083	15.860	14.708	15.166	15.485	2,1
Málaga	9.774	9.168	9.578	9.598	9.914	10.530	11.339	11.487	1,3
Bilbao	13.142	12.862	10.719	10.092	10.183	10.138	10.044	10.429	3,8
Sevilla	7.984	9.055	7.642	7.660	7.482	7.314	7.620	7.810	2,5
San Sebastián	7.148	6.986	6.672	6.262	6.152	6.320	6.051	5.886	-2,7
Asturias	6.256	6.009	5.619	5.164	5.138	4.946	4.822	4.716	-2,2
Alicante/Murcia	4.351	4.675	4.167	3.859	3.729	3.624	3.557	3.540	-0,5
Cádiz	3.170	3.446	2.980	2.915	2.803	2.621	2.646	2.668	0,8
Cantabria	1.035	1.034	860	720	670	639	636	623	-1,9
Zaragoza	238	343	367	298	292	299	294	293	-0,1
Total	412.482	409.834	402.116	397.903	396.636	402.307	417.288	434.453	4,1

Núcleos de cercanías Renfe 2018 y viajeros anuales. Millones de viajeros
 Renfe commuter rail hubs and annual passengers. Millions of passengers



Cercanías Renfe Métrica

Renfe Métrica commuter rail

Datos básicos de los servicios de cercanías Renfe Métrica 2008-2018

Basic data of Renfe Métrica commuter rail services 2008-2018

Concepto	Unidad	2008	2009	2010	2011	2012	2013	2014	2015	2016	2017	2018										
Viajeros	Miles de viajeros	9.966	-7,4	9.233	-4,2	8.846	-4,2	8.471	-5,0	8.046	-6,2	7.546	-1,7	7.418	-4,1	7.112	-7,2	6.602	-3,6	6.362	-3,6	6.130
Viajeros.kilómetro	Mill. de viajeros.km	176,9	-6,2	165,9	-3,6	160,0	-4,5	152,8	-4,2	146,5	-5,9	137,8	-1,2	136,2	-10,6	121,8	-8,4	111,5	-3,8	107,3	-3,5	103,5
Ingresos sin subvenciones (sin IVA ni tasa seg.)	Millones € corr.	11,74	-1,4	11,57	-10,4	10,36	-1,8	10,17	-2,1	9,96	-5,4	9,42	-2,0	9,23	-1,7	9,07	-8,7	8,28	-15,4	7,01	14,1	8,00
Recorrido medio por viajero	km / viajero	17,75	1,2	17,97	0,7	18,08	-0,2	18,04	0,9	18,20	0,5	18,26	0,5	18,4	-6,7	17,1	-1,3	16,9	-0,2	16,86	0,1	16,88
Ingreso por viajero	€ corr. / viajero	1,18	6,4	1,25	-6,5	1,17	2,5	1,20	3,1	1,24	0,8	1,25	-0,3	1,24	2,5	1,28	-1,6	1,25	-12,2	1,10	18,4	1,30
Ingreso por v.km (€ corrientes)	c € corr. / viajero.km	6,63	0,3	6,97	-0,5	6,47	2,9	6,66	2,2	6,80	0,5	6,84	-0,8	6,78	9,9	7,45	-0,3	7,43	-12,0	6,53	18,3	7,73
Ingreso por v.km (€ 2018)	c € 2018 / viajero.km	7,46	0,3	7,78	-0,7	7,14	0,0	7,12	-0,5	7,13	0,2	6,98	-1,0	6,91	11,4	7,69	0,0	7,69	-14,6	6,57	17,6	7,73
Trenes.km año	Miles	6.710	3,1	6.916	0,5	6.952	0,3	6.971	-2,9	6.767	-1,4	6.673	-1,6	6.567	-0,9	6.507	-1,8	6.392	0,5	6.425	-0,2	6.415
Plazas.km ofertadas	Millones plazas.km	700,8	0,3	703,1	0,2	704,5	-0,2	703,3	-2,8	683,4	-6,1	641,9	-2,0	629,0	-2,2	615,2	-3,1	596,1	-0,8	591,1	0,2	592,4
Plazas por tren	pl.km / trenes.km	104,4	-2,7	101,7	-0,3	101	-0,4	101	0,1	101	-4,7	96	-0,4	95,8	-1,3	94,5	-1,3	93,3	-1,4	92,0	0,4	92,3
Aprovechamiento	% v.km / pl.km	25,24	-1,6	23,59	-0,9	22,71	-4,3	21,73	-1,4	21,43	0,2	21,47	0,2	21,6	-1,9	19,8	-1,1	18,7	-0,6	18,15	-3,7	17,47
Viajeros por tren	v.km / trenes.km	26,36	-2,4	23,99	-1,0	23,01	-4,7	21,93	-1,3	21,65	-4,6	20,65	0,4	20,7	-9,8	18,7	-6,7	17,4	-4,3	16,70	-3,4	16,13

Líneas con servicio cercanías Renfe Métrica

Lines with Renfe Métrica commuter rail service



Cercanías Euskotren

Euskotren commuter rail

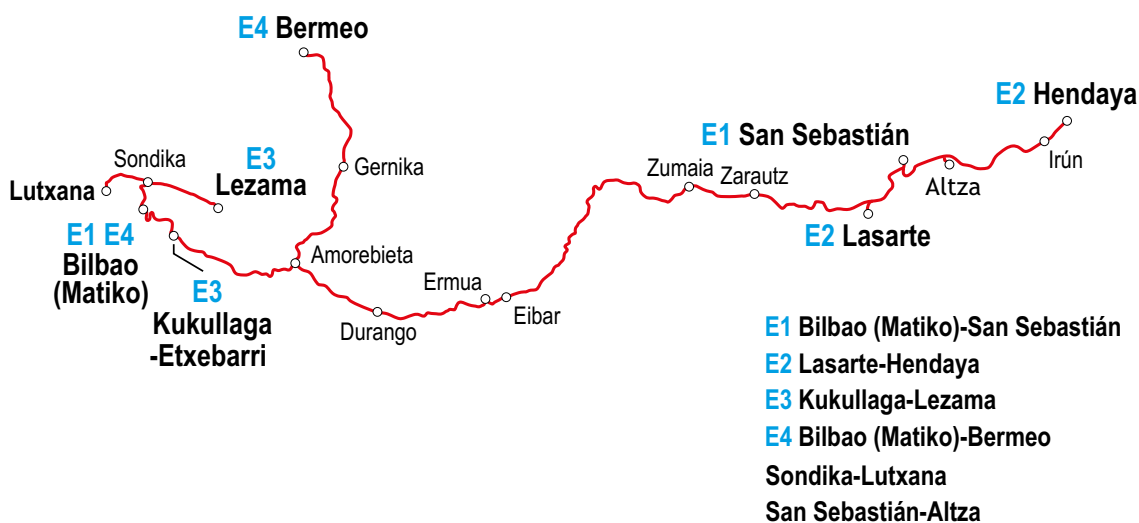
Datos básicos de los servicios de cercanías Euskotren 2008-2018

Basic data of Euskotren commuter rail services 2008-2018

Concepto	Unidad	2008	2009	2010	2011	2012	2013	2014	2015	2016	2017	2018
Viajeros	Miles de viajeros	20.898	24.638	26.518	26.494	25.695	26.131	26.052	26.370	26.230	30.433	34.145
Viajeros.kilómetro	Mill. de viajeros x km	285,0	283,5	287,6	278,9	264,0	326,0	375,8	378,3	382,2	402,4	435,0
Ingresos sin subvenciones (sin IVA ni tasa seg.)	Millones €corr	15,25	17,46	18,43	18,57	18,99	19,24	20,26	20,58	20,70	23,47	26,16
Recorrido medio por viajero	km / viajero	13,64	11,51	10,85	10,53	10,28	12,48	14,43	14,35	14,57	13,22	12,74
Ingreso por viajero	€corr / viajero	0,73	0,71	0,70	0,70	0,74	0,74	0,78	0,78	0,79	0,77	0,77
Ingreso por v.km (€corrientes)	€corr / viajero km	5,35	6,16	6,41	6,65	7,19	5,90	5,39	5,44	5,42	5,83	6,01
Ingreso por v.km (€2018)	€18/viajero.km	6,02	6,87	7,08	7,11	7,54	6,03	5,49	5,62	5,61	5,87	6,01
Trenes km año	Miles	4.906	5.204	5.297	5.261	5.307	5.321	5.395	5.465	5.570	6.347	6.587
Plazas km ofertadas	Millones plazas km	1.238	1.302	1.314	1.306	1.477	1.590	1.819	1.859	1.929	2.207	2.225
Plazas por tren	pl.km / trenes.km	252,3	250,1	248,1	248,3	278,3	298,9	337,3	340,1	346,3	347,8	337,7
Aprovechamiento	% v.km / pl.km	23,03	21,78	21,88	21,36	17,88	20,50	20,66	20,36	19,82	18,23	19,55
Viajeros por tren	v.km / trenes.km	58,09	54,47	54,30	53,02	49,75	61,27	69,66	69,24	68,62	63,40	66,04

Líneas con servicio Euskotren

Lines with Euskotren service





NERTUS Mantenimiento Ferroviario y Servicios S.A.

En el año 2002 Renfe y Siemens constituyeron **NERTUS** con el fin de prestar servicios de mantenimiento integral de material rodante ferroviario. Una fórmula de colaboración inédita en aquel momento que permite aprovechar sinergias entre Siemens, como tecnólogo y fabricante de trenes, y la organización industrial de Renfe, especializada en el mantenimiento de material rodante ferroviario.

Hoy, como parte de nuestro compromiso con la innovación, hemos ampliado y mejorado nuestra actividad de reparación y mantenimiento de componentes electrónicos y electromecánicos, en una nueva instalación dando lugar a nuestro **Centro de Reparaciones y Servicios**.

NER

TUS

CRS



Cercanías FGC Ferrocarrils de la Generalitat de Catalunya

FGC commuter rail

Transporte realizado en servicios de cercanías FGC 2008 - 2018

Transport performed in FGC commuter rail services 2008 - 2018

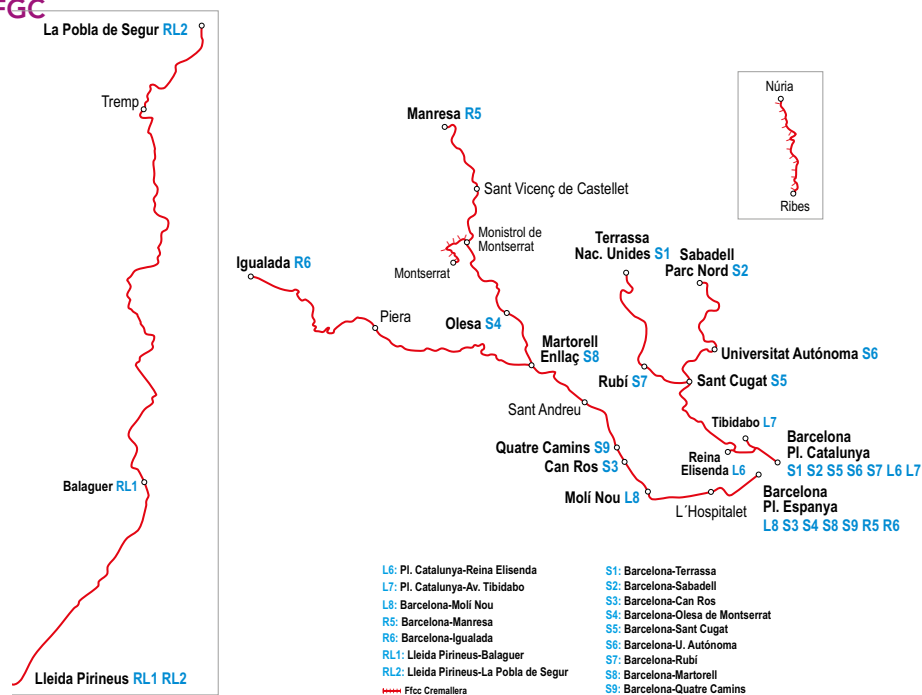
Datos básicos en las líneas FGC 2008-2018

Basic data in FGC lines 2008-2018

Concepto	Unidad	2008	2009	2010	2011	2012	2013	2014	2015	2016	2017	2018
Viajeros	Miles de viajeros	80.940	-1,4 79.788	0,0 79.761	0,9 80.464	-6,8 74.958	0,7 75.461	2,3 77.183	3,2 79.650	2,3 81.506	3,7 84.540	3,4 87.424
Viajeros.kilómetro	Mill. de viajeros.km	769,0	0,3 771,7	3,5 798,6	1,8 812,6	-4,3 777,9	1,2 787,6	1,9 802,6	3,8 833,4	5,3 877,3	6,1 930,4	4,4 971,62
Ingresos sin subvenciones (sin IVA ni tasa seg.)	Millones € corr.	58,70	3,9 60,96	3,5 63,11	3,7 65,42	2,8 67,23	1,5 68,27	5,0 71,67	1,6 72,83	3,2 75,14	3,1 77,43	5,0 81,26
Recorrido medio por viajero	km / viajero	9,50	0,2 9,67	0,3 10,01	0,1 10,10	0,3 10,38	0,6 10,44	-0,4 10,40	0,6 10,46	2,9 10,76	2,3 11,01	1,0 11,11
Ingreso por viajero	€ corr. / viajero	0,73	0,0 0,76	0,0 0,79	0,0 0,81	0,1 0,90	0,9 0,90	2,6 0,93	-1,5 0,91	0,8 0,92	-0,6 0,92	1,5 0,93
Ingreso por v.km (€ corrientes)	c € corr. /viajero km	7,63	0,3 7,90	0,0 7,90	0,1 8,05	0,6 8,64	0,0 8,67	0,3 8,93	-0,2 8,74	-0,2 8,56	-0,2 8,32	0,5 8,36
Ingreso por v.km (€ 2018)	c € 2018/viajero.km	1,13 8,59	0,2 8,82	-0,1 8,73	0,1 8,61	0,5 9,06	-2,3 8,85	2,8 9,10	-0,8 9,03	-1,7 8,87	-5,6 8,37	-0,1 8,36
Trenes.km año	Miles	9.375	1,5 9.518	-1,5 9.374	1,2 9.483	-6,1 8.900	-4,6 8.490	0,3 8.519	0,9 8.599	2,6 8.823	4,0 9.180	1,4 9.310
Plazas.km ofertadas	Millones plazas.km	3.705	0,7 3.731	-1,4 3.680	1,9 3.751	-5,7 3.536	-2,7 3.441	3,1 3.546	3,4 3.666	2,8 3.769	8,8 4.099	-2,7 3.987
Plazas por tren	pl.km / trenes.km	395	-0,8 392	0,1 393	0,8 396	0,4 397	2,0 405	2,7 416	2,4 426	0,2 427	4,5 447	-4,1 428
Aprovechamiento	% v.km / pl.km	20,76	-0,1 20,68	1,0 21,70	0,0 21,66	0,3 22,00	4,0 22,89	-1,1 22,63	0,4 22,73	2,4 23,28	-2,5 22,70	7,4 24,37
Viajeros por tren	v.km / trenes.km	82,03	-0,9 81,08	4,1 85,19	0,5 85,70	1,7 87,40	5,4 92,77	1,4 94,21	2,7 96,92	2,5 99,44	1,9 101,4	3,0 104,37

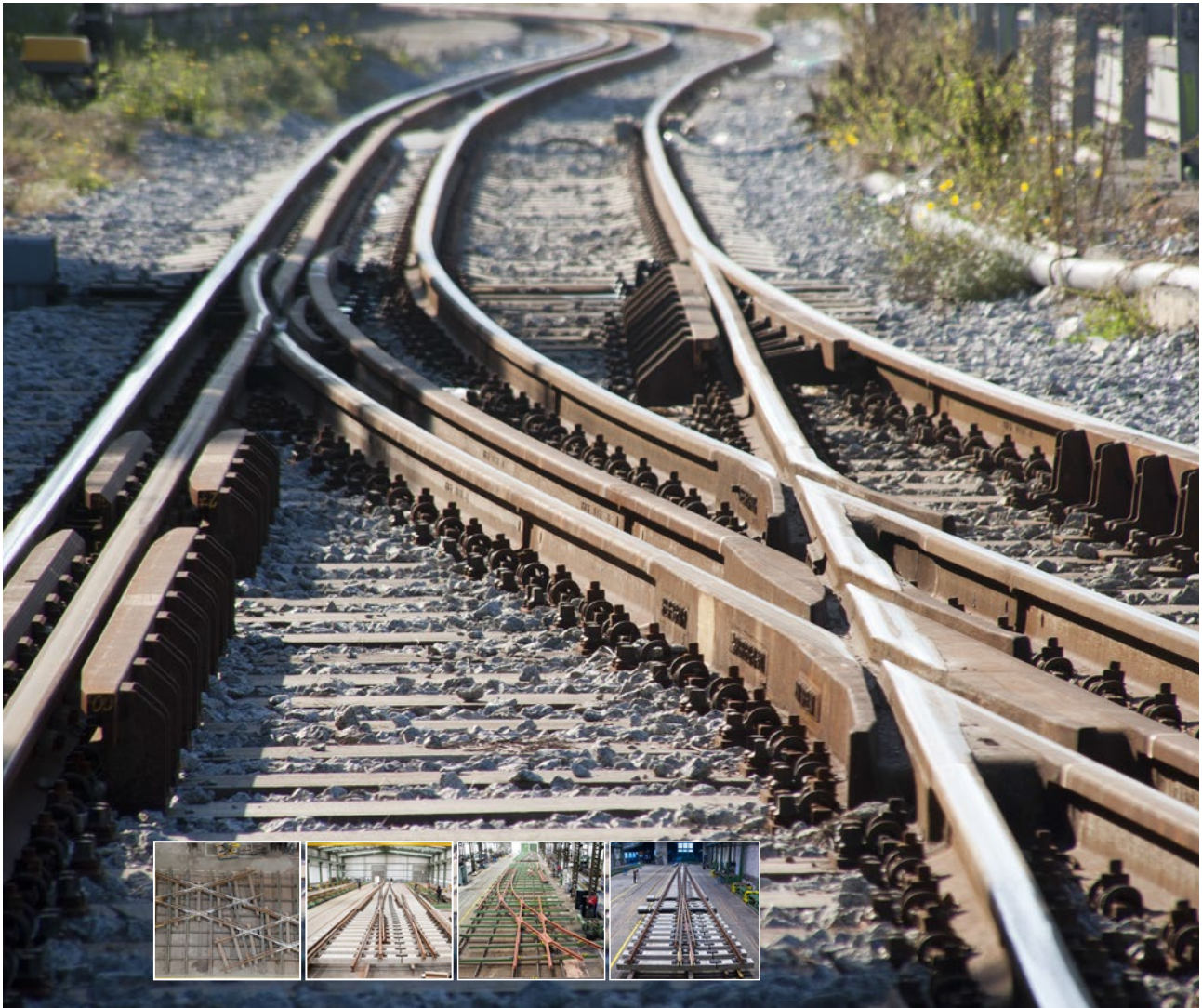
Líneas con servicio de FGC

Lines with FGC service





Flexibilidad es la clave



¿Cómo
escoger
entre tantas
opciones la vía
más adecuada
para su
proyecto?

En todo proyecto ferroviario hay que estar preparado para aportar rápidamente una **solución innovadora** y a la medida ante cualquier situación imprevista. Como este **desvío de cuatro hilos**, diseñado para hacer posible la convivencia de distintos anchos de vía en un único trazado. Un buen ejemplo de **flexibilidad e innovación**.

En Amurrio diseñamos, producimos e instalamos material ferroviario **desde 1880**. Nuestros desvíos están presentes en trazados de ferrocarril **convencional, alta velocidad, metro, tranvía y heavy-haul** por todo el mundo. Nuestro almacén automatizado cuenta con **más de 1.000 modelos** listos para entrar en producción en un tiempo récord.

Y la oficina técnica de Amurrio está preparada para crear **soluciones a la medida** de cualquier necesidad.

Si no sabe cómo escoger entre tantas opciones, hable primero con Amurrio.

Le mostraremos la vía más adecuada para **llevar su proyecto al éxito**.



Transporte metropolitano

Commuter transport

Evolución del tráfico de viajeros (millones de viajeros) 2011-2017

Evolution of passenger traffic (million passengers) 2011-2017

Área metropolitana	2011	2012	2013	2014	2015	2016	2017	Variación 11 -17 (%)
Madrid	888,7	851,0	805,1	809,8	818,1	839,7	884,1	-7,9
Barcelona	599,9	578,1	574,3	582,6	596,7	634,1	651,9	-0,5
Vizcaya	-	-	-	100,5	106,8	107,0	107,0	-
Valencia	84,4	82,4	-	77,4	76,7	77,3	79,0	-9,1
Sevilla	26,8	26,4	24,7	25,4	25,5	25,8	26,8	-5,1
Guipúzcoa	-	-	16,9	16,3	16,1	16,7	16,8	-
Málaga	9,8	9,2	9,6	9,6	14,9	15,7	16,5	52,6
Asturias	6,3	6,1	8,2	7,6	7,4	7,0	6,8	18,8
Alicante	6,1	6,1	-	7,7	7,3	10,4	10,5	19,9
Mallorca	5,6	5,1	5,0	4,4	4,2	4,4	4,7	-24,8
Bahía de Cádiz	3,2	3,5	3,0	2,9	2,8	2,6	2,6	-11,7
Zaragoza	0,2	0,2	0,2	0,3	0,3	28,3	24,3	20,8
León	-	0,2	0,2	0,2	0,2	0,1	0,1	-
Lérida	0,2	0,1	0,1	0,1	0,1	0,1	0,2	-

Fuente: Observatorio de la Movilidad Metropolitana

Evolución del tráfico de viajeros.kilometro (Mv.km) 2017

Evolution of passenger kilometer traffic (million passengers kilometer) 2017

Área metropolitana	Metro	Tranvía/ Metro ligero	Cercanías Renfe	FF.CC autonómicos y Renfe Ancho Métrico
Madrid	3.948,2	79,0	4.168,1	-
Barcelona	2.155,5	74,8	2.389,4	1.305,2
Valencia	417,5	64,1	492,2	-
Sevilla	86,7	4,0	178,6	-
Málaga	31,0	-	190,3	-
Asturias	-	-	93,3	36,8
Guipúzcoa	-	-	110,0	110,0
Vizcaya	-	-	96,1	17,6
Mallorca	4,5	-	-	106,5
Bahía de Cádiz	-	-	63,5	4,6
Alicante	-	132,1	-	-
León	-	-	-	4,4
Zaragoza	-	159,9	2,9	-
Lleida	-	-	-	6,3
Granada	-	-	-	-
Pamplona	-	-	-	-
Campo de Gibraltar	-	-	-	-
A Coruña	-	-	-	-

Fuente: Observatorio de la Movilidad Metropolitana