

Informe sobre el sector ferroviario

Report on the rail sector

Observatorio del Ferrocarril en España

Observatory of the Spanish Railway

Observatorio del Ferrocarril en España

Observatory of the Spanish Railway

El presente informe acerca del sector ferroviario español está basado en la edición del año 2018 del Observatorio del Ferrocarril en España (OFE). El OFE es un documento del Ministerio de Fomento, elaborado por la Fundación de los Ferrocarriles Españoles, cuya misión es la de recopilar y elaborar información precisa sobre un conjunto de indicadores que caracterizan la situación y evolución del sector ferroviario.

El OFE proporciona información sobre la infraestructura, el transporte de viajeros y mercancías, aspectos socioeconómicos y medioambientales de la totalidad del transporte ferroviario, excepto los correspondientes a los ferrocarriles metropolitanos y tranvías que proceden del Observatorio de la Movilidad Metropolitana.

Además, esta versión incluye un resumen de los datos correspondientes a los ferrocarriles metropolitanos y tranvías que proceden del Observatorio de la Movilidad Metropolitana, así como la evolución del tráfico de larga distancia comparando ferrocarril y avión.

El presente Informe anual presenta la situación del sector con los últimos datos disponibles, junto con la evolución hasta la fecha de los indicadores utilizados.

This report on the Spanish rail sector is based on the 2018 edition of the Observatory of the Spanish Railway (Observatorio del Ferrocarril en España, OFE). The OFE is a document of the Ministry of Public Works, written by the Spanish Railway Foundation (Fundación de los Ferrocarriles Españoles), whose aim is to gather and draw up accurate information about a set of indicators that describe the situation and evolution of the rail sector.

The OFE provides information on the infrastructure, passenger and freight transport, and socioeconomic and environmental aspects of the entire railway transport, except for those aspects related to metropolitan railways and trams, whose source is the document of the Metropolitan Mobility Observatory.

In addition, this version includes a summary of the data for metropolitan railways and trams coming from the Metropolitan Mobility Observatory and the evolution of long distance traffic by comparing rail and air.

This annual Report introduces the situation of the sector with the latest data available, together with the evolution of the used indicators to date.

Información online:

Observatorio del Ferrocarril en España

https://www.mitma.gob.es/recursos_mfom/comodin/recursos/ofe2018_rev.pdf

Observatorio de la Movilidad Metropolitana

<http://www.observatoriomovilidad.es/>

Observatorio del Transporte y la Logística

<https://observatoriotransporte.mitma.es/portada>

Information online:

Observatorio del Ferrocarril en España (Observatory of the Spanish Railway)

https://www.mitma.gob.es/recursos_mfom/comodin/recursos/ofe2018_rev.pdf

Observatorio de la Movilidad Metropolitana (Observatory of Metropolitan Mobility)

<http://www.observatoriomovilidad.es/>

Observatorio del Transporte y la Logística (Observatory of Transport and Logistics)

<https://observatoriotransporte.mitma.es/portada/>

Datos básicos del transporte ferroviario

Basic information about rail transport

CONCEPTO	UNIDAD	CONCEPT	UNIT
Viajeros	Miles de viajeros	Passengers	Thousand passengers
Viajeros kilómetro	Mill. de viajeros x km	Passenger kilometres	Million passengers per km
Ingresos Comerciales	Millones €corr	Commercial revenue	Million €
Recorrido medio por viajero	km / viajero	Average distance travelled by passenger	km / passenger
Ingreso por viajero	€corrientes / viajero	Average ticket	€ / passenger
Ingreso por v.km (€corrientes)	c€corr /viajero km	Average perception (common currency)	€ / passenger km
Ingreso por v.km € 2016	c€16 /viajero km	Average perception € 2016	€16 /passenger km
Trenes km año	Miles	Train kms year	Thousands
Plazas km ofertadas	Milones plazas km	Seat kms offered	Million seat kms
Aprovechamiento comercial	% v.km/pl.km	Commercial use	% p.km/seat.km
Viajeros medios por tren	v.km / trenes.km	Average passengers per train	p.km / train.kms
Plazas medios por tren	pl.km / trenes.km	Average seats per train	seat.km / train.kms
Velocidad media del tren	km/h	Average train speed	km/h
Trenes com. en día medio	Trenes / día (2 sentidos)	Average com.trains a day	Trains / day (2 directions)
Minutos tren	Miles de minutos	Train minutes	Thousands of minutes
Recorrido medio del tren	km / tren	Average train distance	km / train
Plazas ofertadas	Miles plazas	Seats offered	Thousand seats
Ocupación comercial	Viajeros / plazas	Commercial occupancy	Passengers / seats

Fuente: elaboración propia

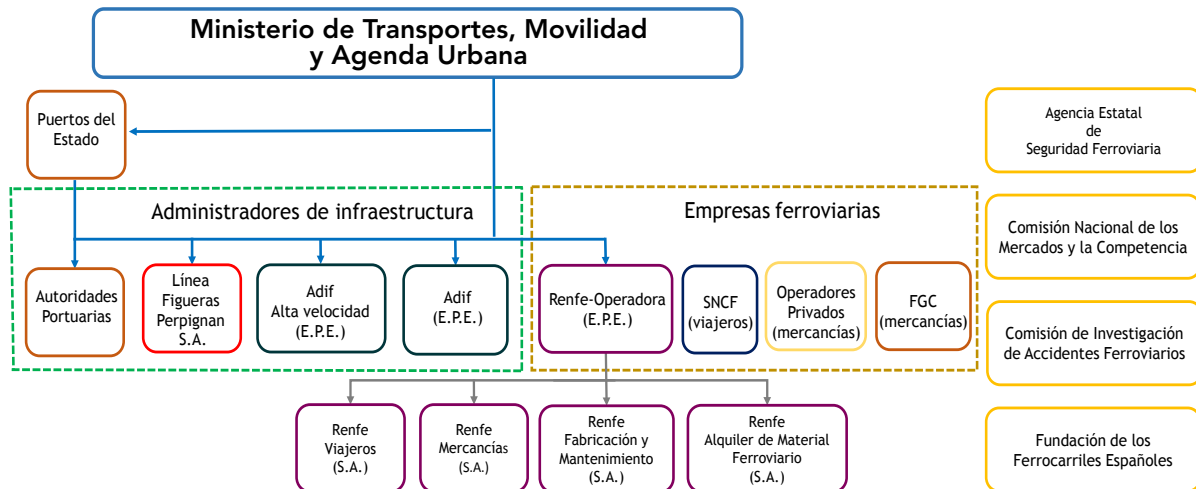
Gestores de infraestructura y operadores ferroviarios en España 2019
Infrastructure managers and railway operators in Spain in 2019

RED FERROVIARIA DE INTERÉS GENERAL (RFIG)	ADMINISTRADORES INFRAESTRUCTURA	OPERADORES VIAJEROS	OPERADORES MERCANCÍAS
Red convencional	Adif	Renfe-Viajeros	Renfe-Mercancías, FGC, Continental Rail, Acciona Rail Service, Tracción Rail, Comsa Rail Transport, Transfesa Rail, Logitren, Transita Rail, Low Cost Rail, Ferrovial Railway
Red de alta velocidad	Adif	Renfe-Viajeros, SNCF	Renfe-Mercancías
Red de ancho métrico	Adif	Renfe-Viajeros	Renfe-Mercancías
Redes pertenecientes a los Puertos de Interés General del Estado			
Redes gestionadas por las Autoridades Portuarias pertenecientes a los Puertos de Interés General del Estado	Autoridades Portuarias de Vigo, Marín, Villagarcía, Ferrol, Avilés, Gijón, Santander, Bilbao, Pasajes, Barcelona, Tarragona, Castellón, Valencia, Alicante, Cartagena, Málaga, Algeciras, Cádiz, Sevilla y Huelva	-	Renfe-Mercancías, Continental Rail, Acciona Rail Service, Tracción Rail, Comsa Rail Transport, Transfesa Rail, Logitren, Transita Rail, Low Cost Rail, Ferrovial Railway
REDES DE TITULARIDAD AUTONÓMICA			
País Vasco	ETS	EKT	EKT
Catalunya		FGC	
Comunidad Valenciana	FGV		-
Islas Baleares	SFM		-
REDES DE FERROCARRILES METROPOLITANOS			
Madrid	Metro de Madrid S.A.		-
Barcelona	Transportes Metropolitanos de Barcelona (TMB)		-
Bilbao	ETS	Metro de Bilbao S.A.	-
Valencia	FGV		-
Sevilla	Metro de Sevilla Sociedad Concesionaria		-
Málaga	Metro de Málaga Sociedad Concesionaria		-
Palma de Mallorca	SFM		-
FERROCARRILES DE GESTIÓN PRIVADA			
Islas Baleares	Ferrocarril de Sóller		-
Principado de Asturias	Arcelormittal España S.A.	-	Arcelormittal España S.A.

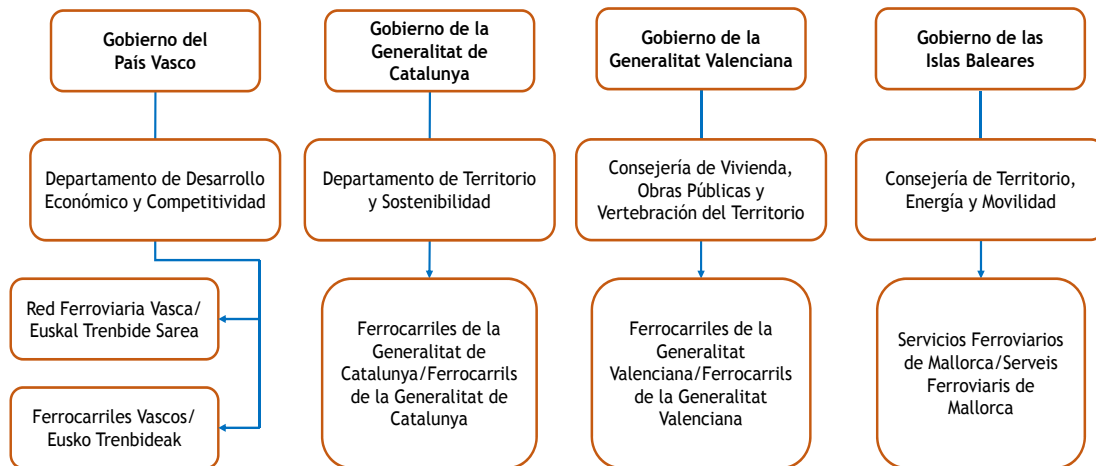
ETS: Euskal Trenbide Sarea/Red Ferroviaria Vasca
 EKT: Euskotren/Ferrocarriles Vascos
 FGC: Ferrocarrils de la Generalitat de Catalunya
 FGV: Ferrocarrils de la Generalitat Valenciana
 SFM: Serveis Ferroviaris de Mallorca

Fuente: elaboración propia

Principales actores en la Red Ferroviaria de Interés General Major players in the General Interest Railway Network

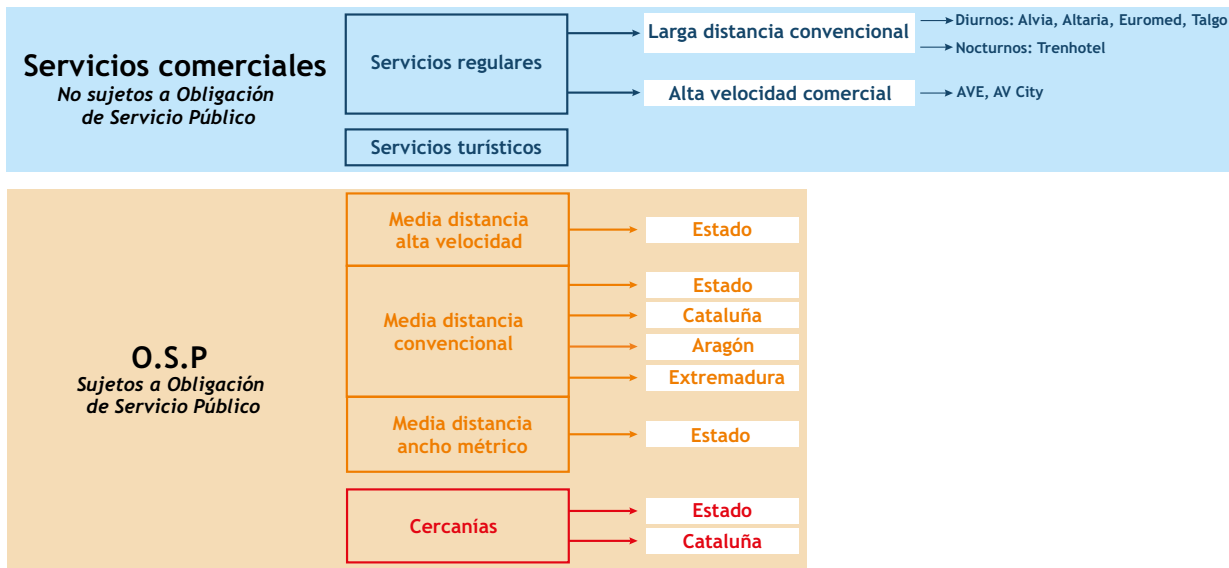


Principales actores en otras redes ferroviarias Major players in the other railway networks



Fuente: elaboración propia

Organización de los servicios de viajeros prestados por Renfe-Operadora
 Organisation of passenger services provided by Renfe Operadora



Principales datos del entorno demográfico y económico de España

Main data of Spain's demographic and economic environment

Principales datos socioeconómicos de España. 2010 - 2018
Spain's main socio-economic data. 2010-2018

	2010	2011	2012	2013	2014	2015	2016	2017	2018
Población total (M. habitantes)	47,0	47,2	47,3	47,1	46,8	46,6	46,6	46,6	46,7
Variación número de habitantes %	0,6	0,4	0,2	-0,3	-0,8	-0,3	-0,1	0,0	0,3
Densidad ⁽¹⁾ (habitantes/km ²)	92,9	93,3	93,4	93,1	92,4	92,1	92,0	92,0	92,3
PIB ⁽²⁾ (G. € corrientes)	1.081	1.070	1.040	1.026	1.038	1.081	1.119	1.166	1.208
Variación PIB %	0,0	-1,0	-2,9	-1,4	1,2	4,2	3,5	4,3	3,6
Variación IPC %	1,8	3,2	2,4	1,4	-0,2	-0,5	-0,2	2,0	1,7

(1) superficie total de España km² 505.991

(2) PIB nominal

OFERTA + 11 números de la revista impresa + versión digital 40€ / año



Disponibile también para móvil, ordenador y tablet



via libre

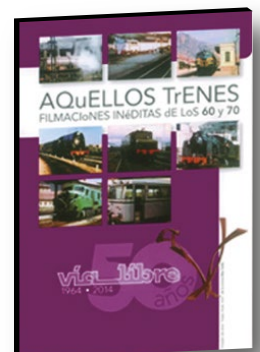
la revista del ferrocarril desde 1964



PROMOCIÓN

Obsequio "aQuELLOS TrENES" DVD con vídeos ferroviarios de los años 60 y 70

Más de dos horas de vídeos ferroviarios de los años sesenta y setenta con los trenes de entonces, líneas desaparecidas, locomotoras, estaciones, ferroviarios, etc. en un recorrido que comienza en Madrid hacia el norte para terminar en Andalucía.

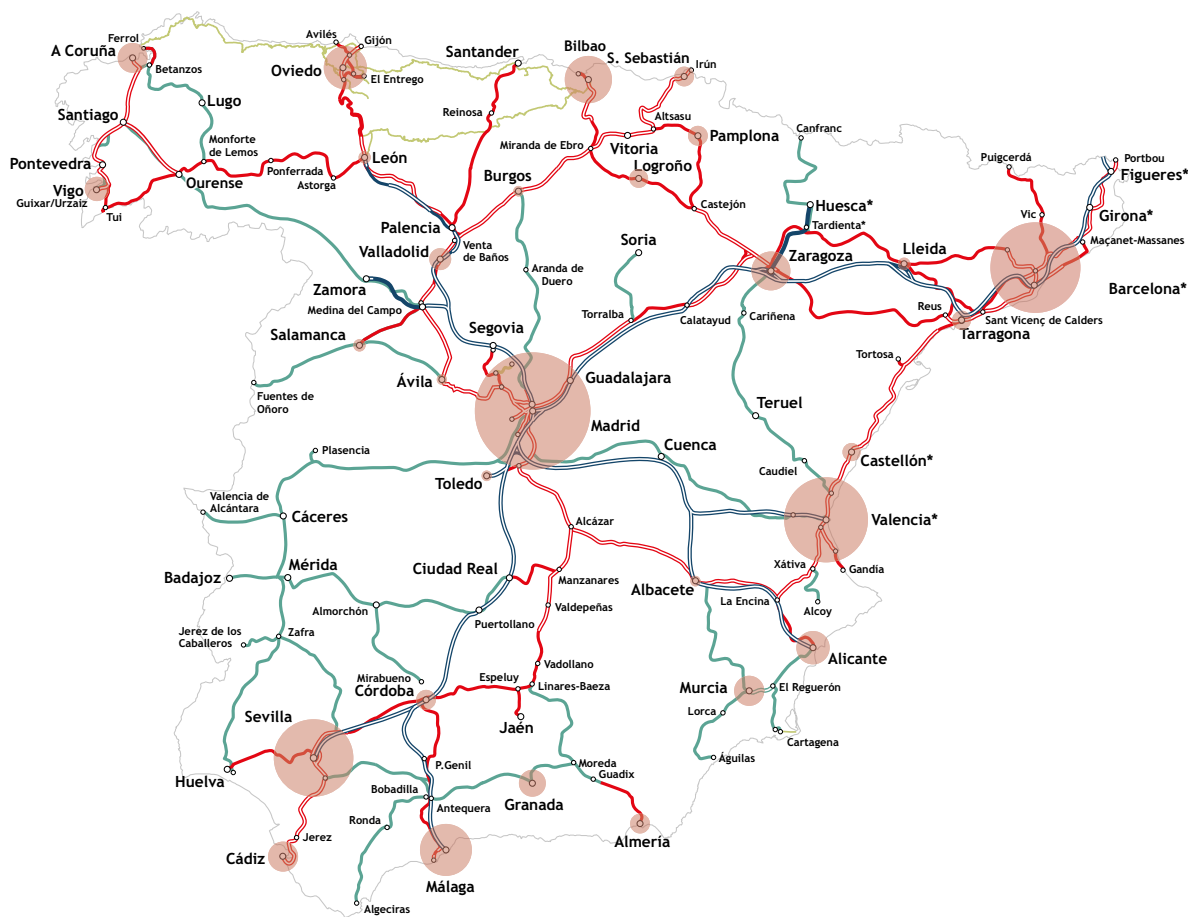


suscripciones@ffe.es

911 511 025

www.vialibre.org

Situación de las principales áreas metropolitanas de España y su relación con la red ferroviaria. 2018
 Situation of the main metropolitan areas in Spain and their relation to the railway network. 2018



Red Adif		
Ancho estándar (1.435 mm)	Ancho ibérico (1.668 mm)	* Tramos de ancho mixto (1.435-1.668 mm)
<ul style="list-style-type: none"> — Vía doble electrificada — Vía única electrificada 	<ul style="list-style-type: none"> — Vía doble electrificada — Vía única electrificada — Vía doble sin electrificar — Vía única sin electrificar 	<ul style="list-style-type: none"> - Barcelona Morrot - Bif. Nudo de Mollet - Girona Mercaderies - Figueres Vilafant - Tardienta - Huesca - Valencia - Castellón

Empleo y actividad económica en el ferrocarril

Employment and economic activity in the railway

Población activa ocupada en el sector del transporte público según la EPA 2010 - 2018
Working population employed in the public transport sector according to EPA 2010 - 2018

	2010	2011	2012	2013	2014	2015	2016	2017	2018
Transporte terrestre y por tubería	581,2	534,5	525,6	512,9	510,1	529,4	597,3	590,9	615,6
Transporte marítimo y vías navegables interiores	18,4	22,2	18,9	14,8	18,3	17,0	26,0	21,5	24,3
Transporte aéreo	54,1	49,6	38,9	44,2	44,2	41,1	39,4	44,9	47,7
Almacenamiento y actividades anexas al transporte	157,0	178,2	164,1	162,4	178,3	175,3	213,9	223,5	238,3
Total	810,7	784,5	747,5	734,3	750,9	762,8	876,6	880,8	925,9

Ud. miles de personas

Volumen de negocio en miles de euros corrientes en el transporte ferroviario 2009 - 2017
Turnover in thousands of euros in rail transport 2009 - 2017

	2009*	2010	2011	2012	2013	2014	2015	2016	2017
Transporte urbano de viajeros	462.425	472.547	453.239	461.573	707.811	741.088	715.356	772.831	773.215
Transporte interurbano de viajeros	1.367.981	1.399.340	1.393.145	1.496.818	1.181.647	1.234.038	1.402.224	1.494.687	1.581.527
Transporte de mercancías	259.829	260.357	220.146	228.030	244.464	302.962	305.468	314.822	312.333
Otras actividades	199.424	208.710	184.029	44.475	157.538	165.892	75.557	6.820	19.227
Volumen total	2.289.659	2.340.954	2.250.559	2.230.896	2.291.459	2.443.980	2.498.605	2.589.161	2.686.302

* desde 2008 se aplica CNAE 2009

Ud: miles de euros

Valor añadido bruto en millones de euros corrientes a precios básicos, base 2011
Gross value added in millions of euros at basic prices, 2011 database

	2007	2008	2009	2010	2011	2012	2013	2014	2015	2016	2017
Transporte terrestre y por tubería	21.511	22.279	21.912	22.214	22.095	21.861	21.125	22.027	23.100	23.515	24.161
Transporte marítimo y vías navegables interiores	976	894	910	1069	904	792	757	778	913	740	753
Transporte aéreo	2.338	2.367	2.365	2.538	2.400	2.381	2.580	2.689	2.899	2.480	2.747
Almacenamiento y actividades anexas	13.016	13.817	13.893	15.080	16.474	15.897	15.279	16.142	17.315	17.755	18.947

Ud: Millones de euros