

“Estaciones con mucho arte”, selección de las terminales más emblemáticas de Adif

“Stations with a lot of art”, selection of the most emblematic terminals of Adif

La mirada personal del dibujante Antonio Hernández se ha plasmado en las colecciones “Estaciones con mucho arte”, “Estaciones con mucho arte 2.0” y “Estaciones con mucho arte 3.0”, esta última acabará en 2025. Se trata de una cuidada selección de estaciones de la RFIG pintadas en acuarela y tinta resistente al agua. Estaciones como por ejemplo Almería, Aranjuez, Bilbao La Concordia, Canfranc o Sevilla Plaza de Armas, en las que el valor arquitectónico está más que demostrado.

Desde enero de 2021 hasta septiembre 2024, mes a mes, se entregaba dentro de la revista impresa sobre papel verjurado de 220 gr.

En las dos primeras colecciones Adif fue colaborador y Renfe fue patrocinador además de las empresas: Alstom, Azvi, Caf, Certifer, Ineco, Redalsa, Stadler y Talgo.

En “Estaciones con mucho arte 3.0” Adif continúa siendo colaborador y Renfe patrocinador además de las empresas: Azvi, Caf, In Move, iryo, Ouigo, Redalsa, Stadler y Talgo.

The illustrator Antonio Hernández’s personal gaze is reflected in the collections “Estaciones con mucho arte”, “Estaciones con mucho arte 2.0” and “Estaciones con mucho arte 3.0” (“Trains stations with art aplenty”, “Trains stations with art aplenty 2.0” and “Trains stations with art aplenty 3.0”), the latter will end in 2025. These feature a meticulous selection of stations belonging to the General Interest Railway Network, painted in watercolour and waterproof ink. Stations such as Almería, Aranjuez, Bilbao La Concordia, Canfranc, or Seville–Plaza de Armas, whose architectural value is more than evident.

From January 2021 to September 2024, they appeared in the printed journal, month after month, on 220 g laid paper.

In all collections, Adif was a collaborator and Renfe a sponsor, along with the following companies: Alstom, Azvi, Caf, Certifer, Ineco, Redalsa, Stadler y Talgo. In the last collection 3.0, was a sponsor: Azvi, Caf, In Move, iryo, Ouigo, Redalsa, Stadler and Talgo.

COLECCIÓN
vía libre

la revista del ferrocarril desde 1964

Desde enero de 2024
a febrero de 2025

EDITA



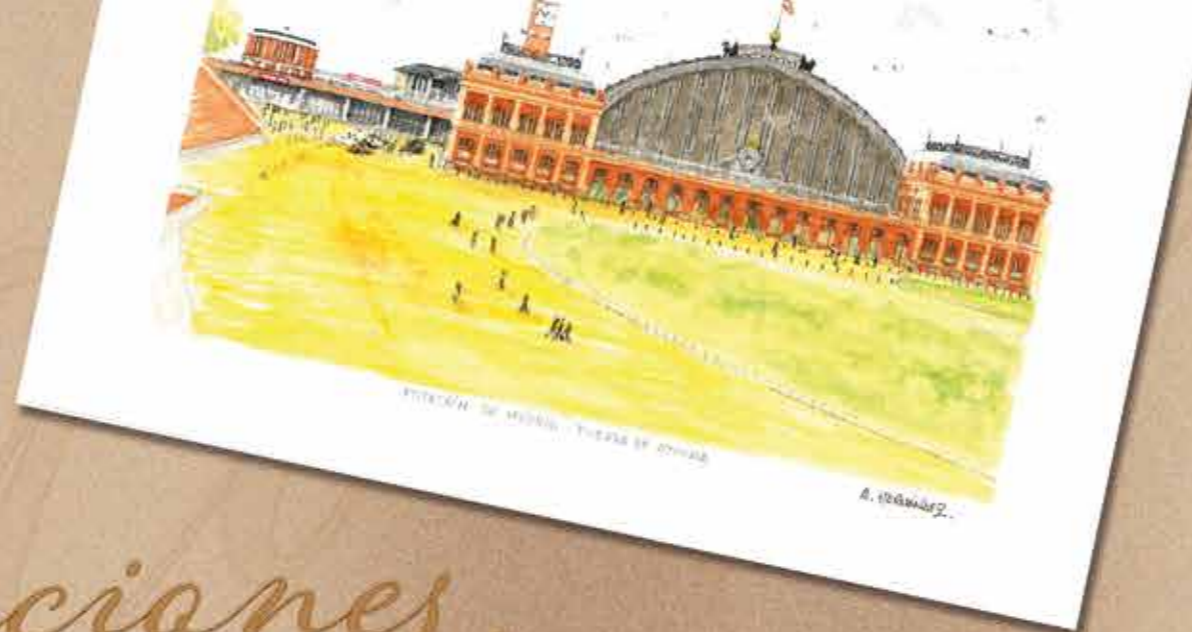
Fundación de los
FERROCARRILES
Españoles

Estaciones con mucho Arte 3.0

COLABORA



PATROCINA



Estaciones:

Albacete, Cercedilla, Jaén, Oviedo, Pobra de Segur, Santiago de Compostela,
Soria, Talavera de la reina, Teruel, Vitoria-Gasteiz, Zafra y Zamora.



Albacete



Jaén



Cercedilla



Soria



Talavera de la Reina



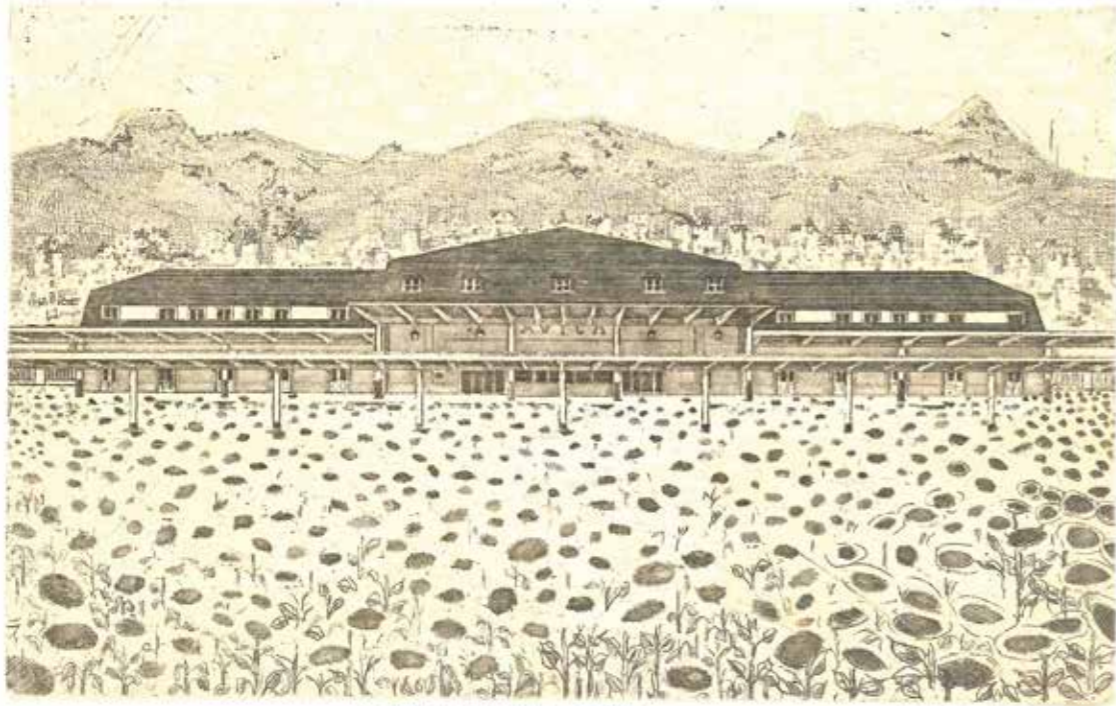
Zafrá



Vitoria - Gasteiz



Zamora



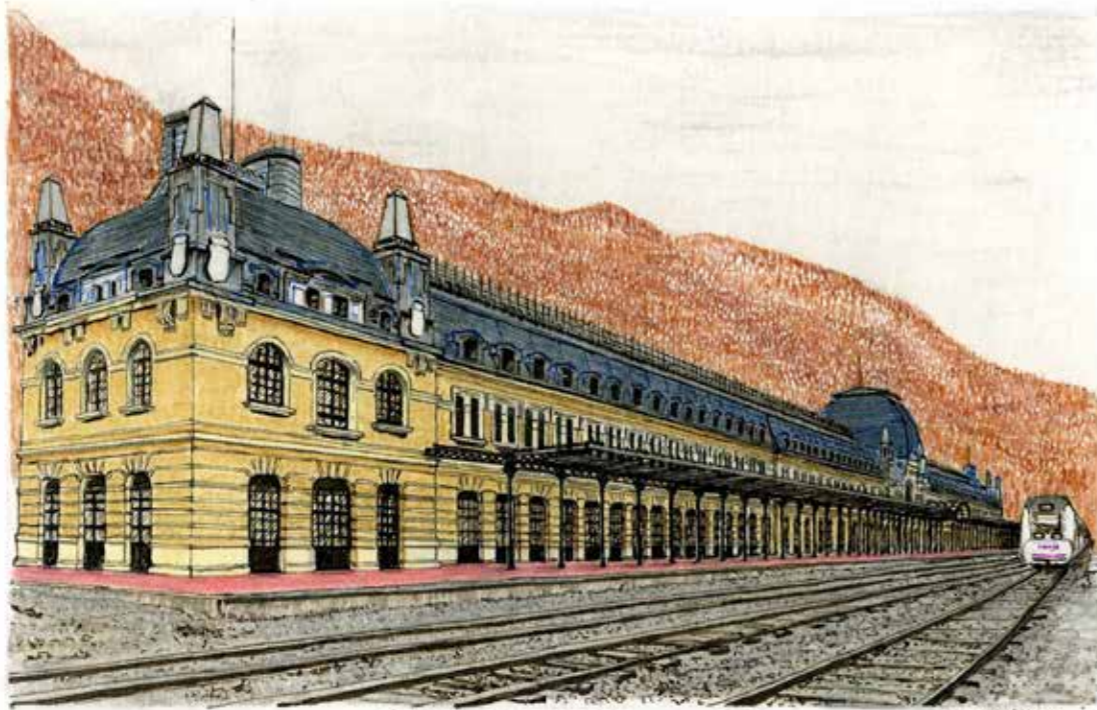
ESTACIÓN DE AVILA, 1858. A. HERNÁNDEZ.



ESTACIÓN DE MADRID-DELICIAS, 1880 A. HERNÁNDEZ

Ávila

Madrid Delicias



ESTACIÓN DE CANFRANC, 1928 A. HERNÁNDEZ.



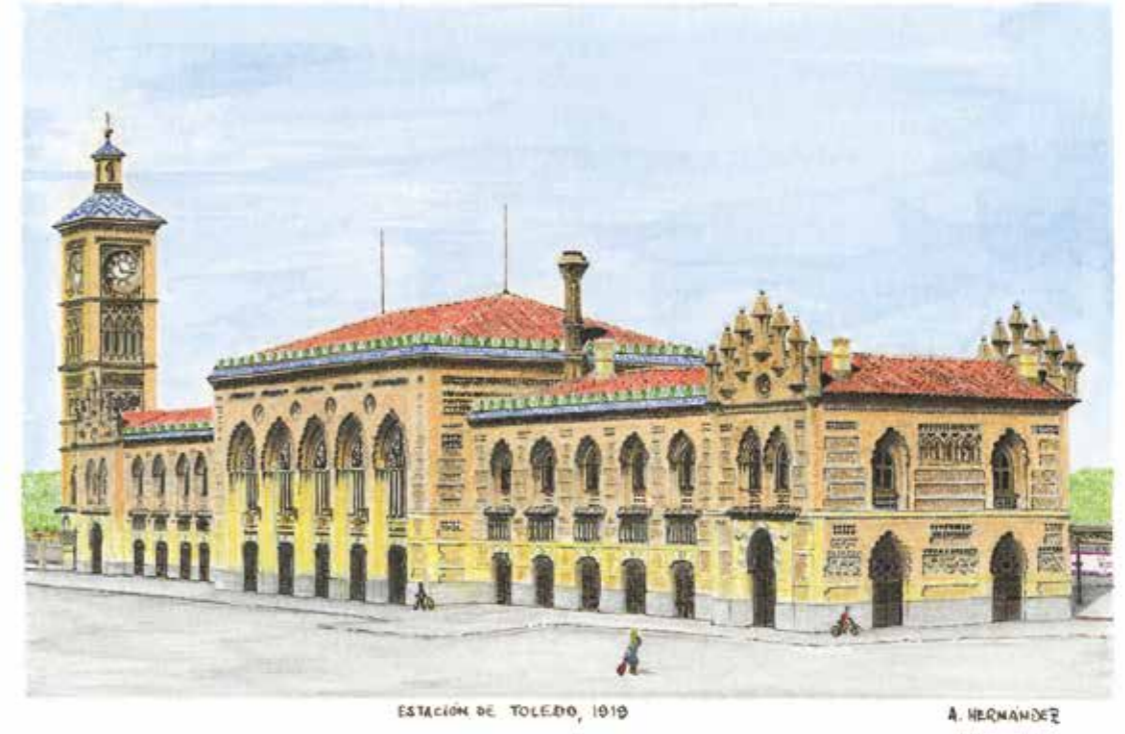
ESTACIÓN DE ARANJUEZ, 1927 A. HERNÁNDEZ

Canfranc

Aranjuez



Bilbao La Concordia



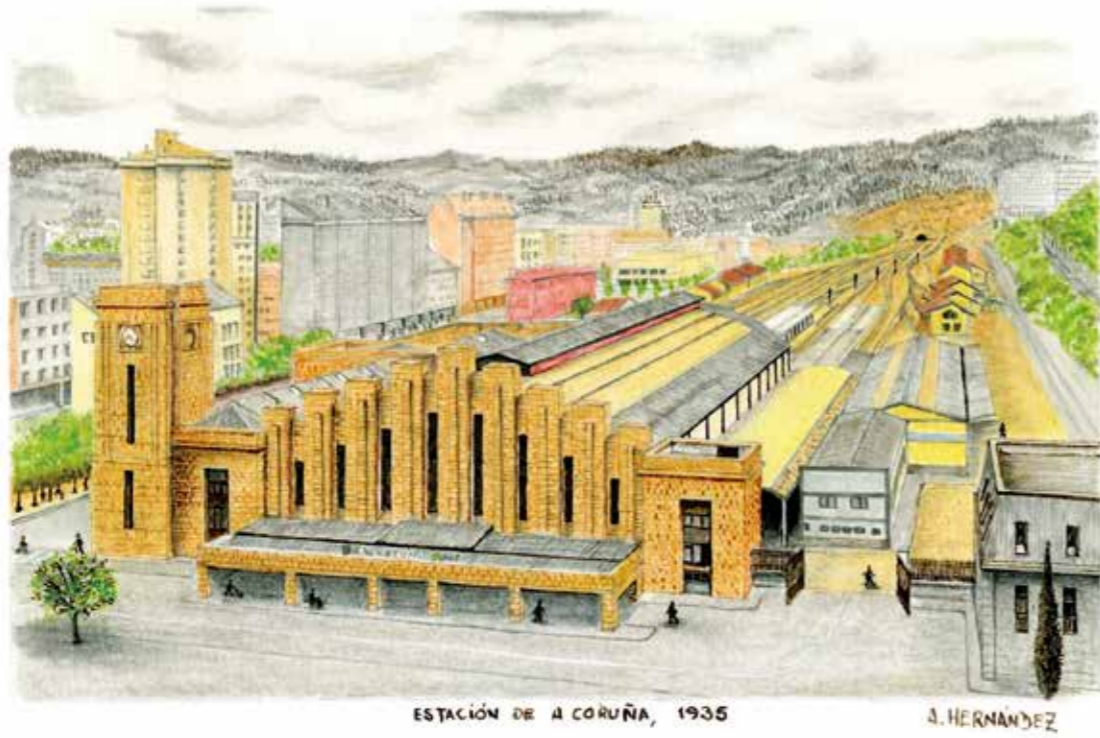
Toledo



Valencia Nord



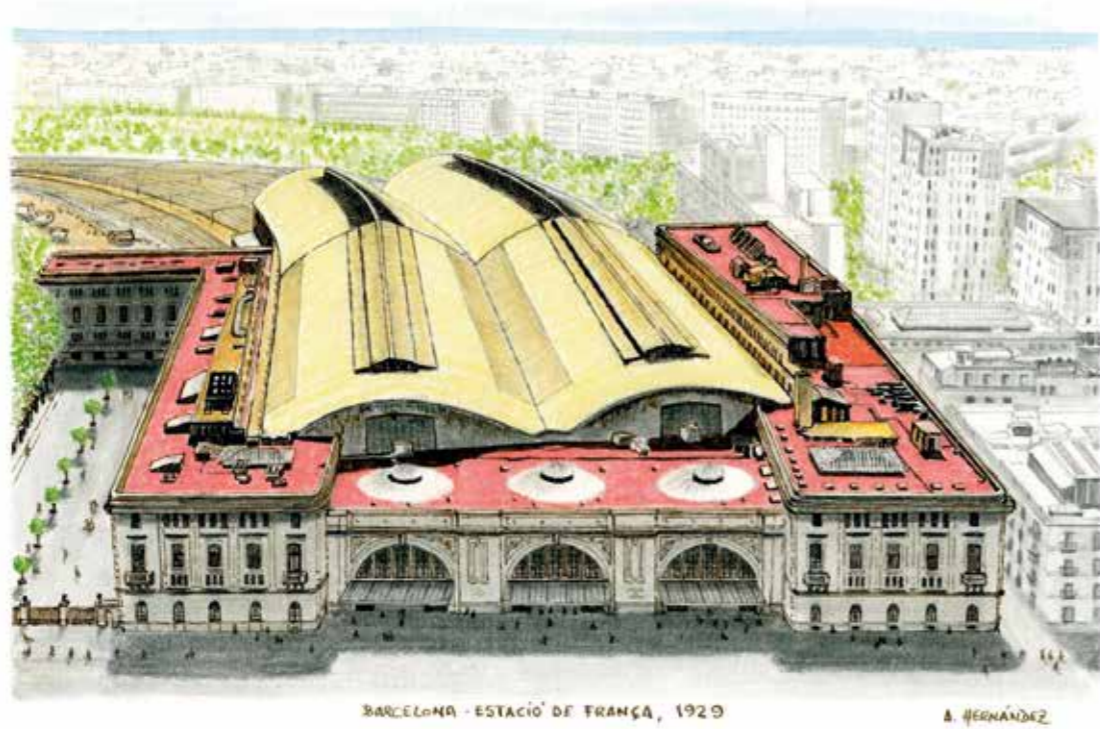
Jerez de la Frontera



A Coruña



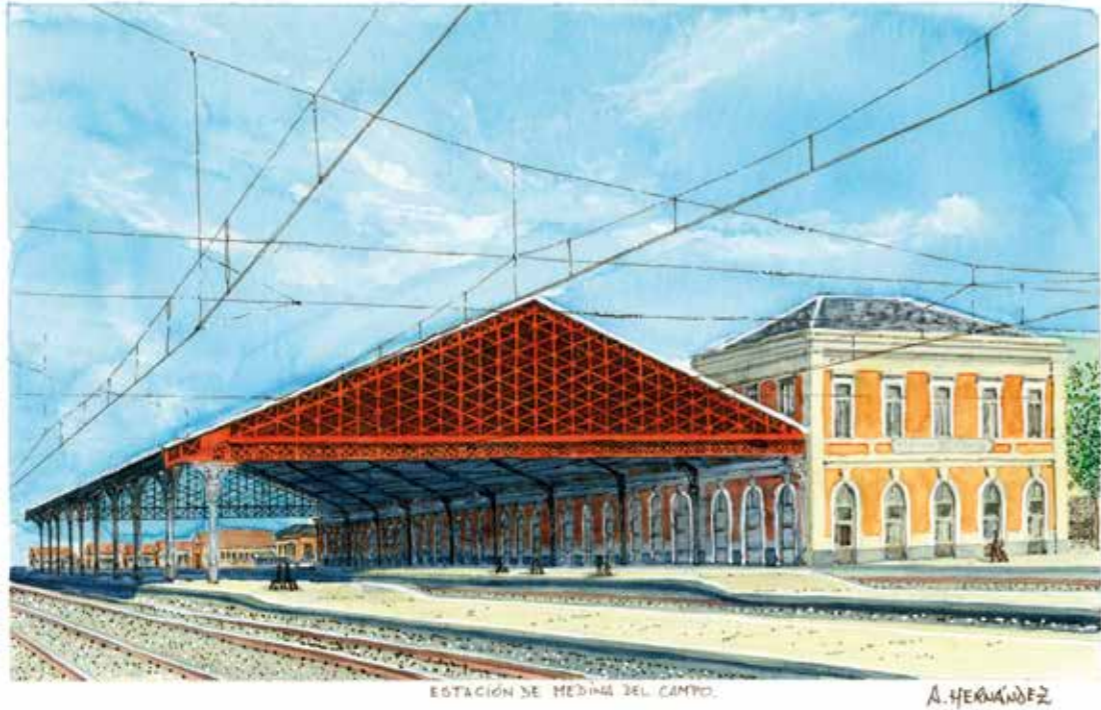
Almería



Barcelona França



Madrid Príncipe Pío



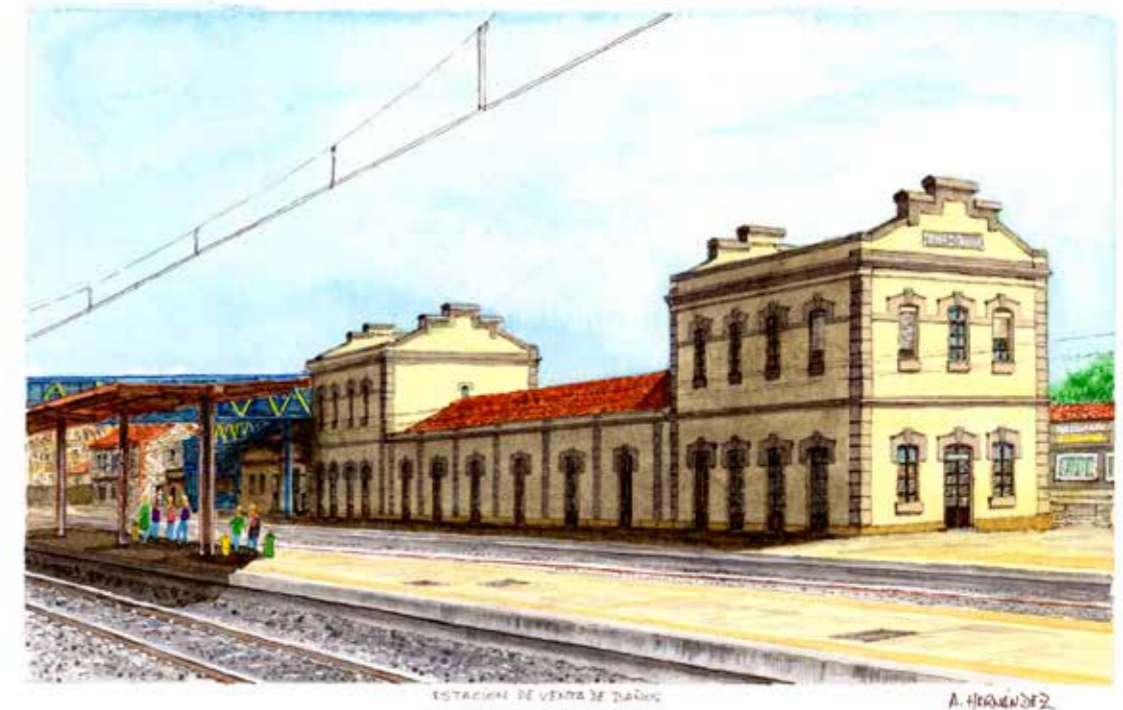
Medina del Campo



Segovia



Sevilla Plaza de Armas



Venta de Baños



Burgos Estación del Norte



Torrelavega



Madrid Atocha



Alcázar de San Juan



Vic



Pamplona



Murcia del Carmen



Cartagena