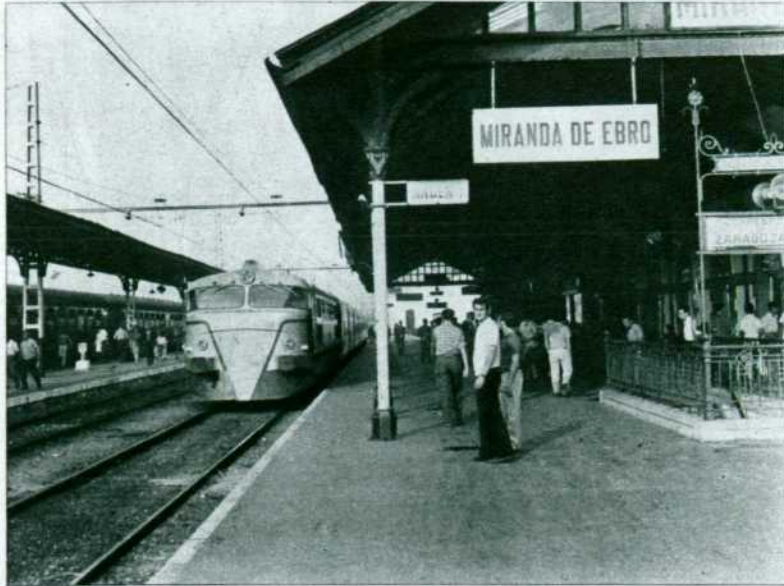
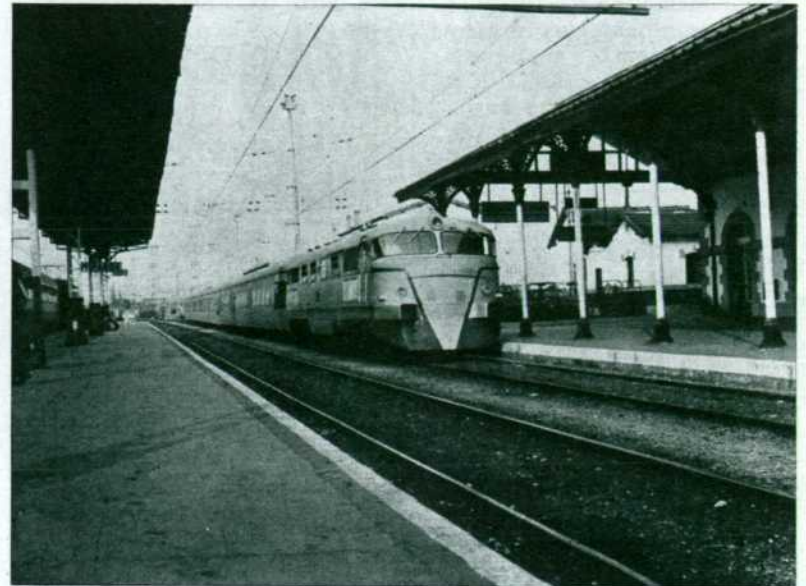


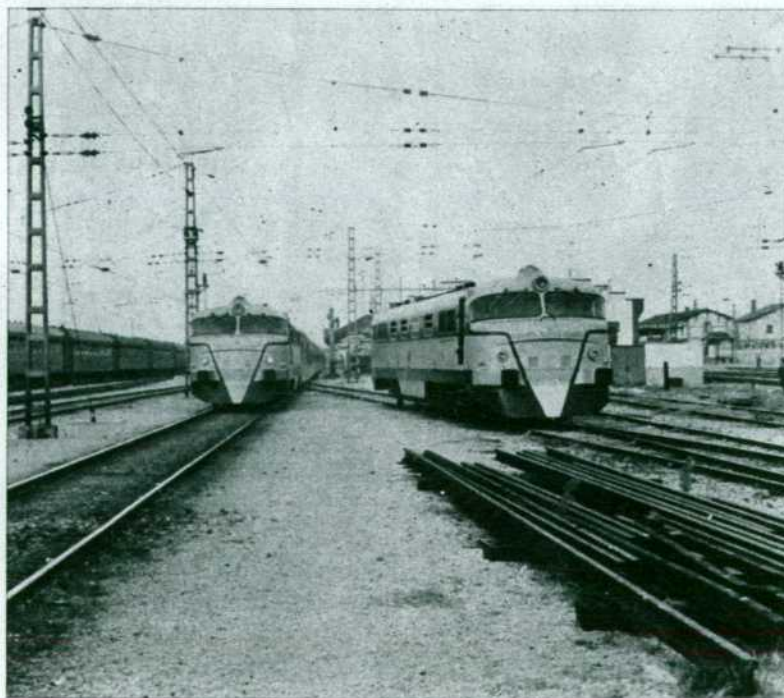
MIRANDA DE EBRO: MANIOBRAS DEL TALGO EN OCHO IMAGENES



1 18,13 horas. Llega el tren Bilbao-Madrid a la vía uno, andén central. Composición de nueve coches y locomotora 2010 «Virgen de los Reyes». La parada es momentánea, todo el tren avanza doscientos metros hasta rebasar la primera aguja, dejando libre la vía de la estación.



2 18,25 horas. Por la misma vía entra, procedente de Irún, otra composición de ocho coches con la locomotora 2006 «Virgen Santa María». Queda situada al principio del andén, desenganchándose inmediatamente la locomotora.



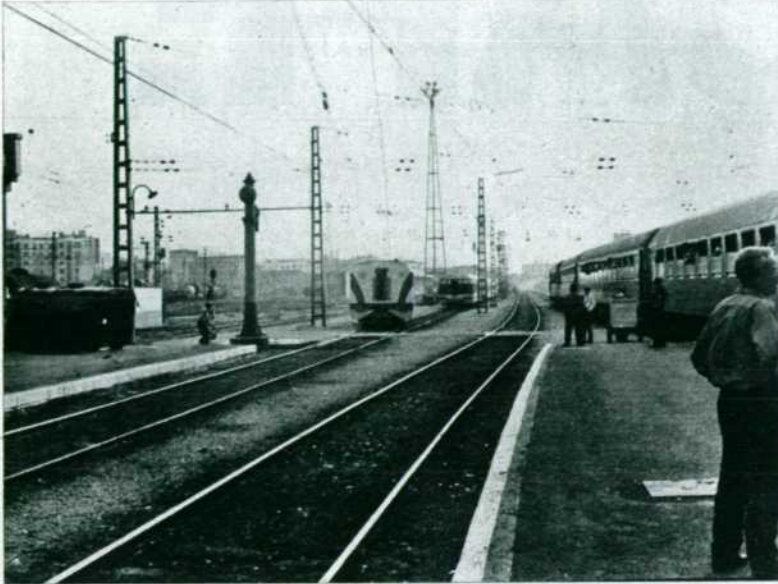
5 18,35 horas. Sale para Madrid la locomotora «Virgen de los Reyes» arrastrando los diecisiete coches de Bilbao e Irún. Llegará a Madrid-Chamartín a las 22,25 horas. La locomotora «Virgen Santa María» queda en Miranda.



6 18,55 horas. En el depósito de vapor se invierte la posición de la locomotora «Virgen Santa María» ante la expectante mirada de las Mikado, Montaña y Confederación. El ayer y hoy de la RENFE, reunidos aquí en Miranda.

Miranda de Ebro, situada en la línea general Madrid-Irún, es una de las estaciones de más trasiego de la Red. En ella, además de los trenes de la línea general entre la capital de España y la frontera, hay correspondencia con Bilbao, Aragón y Cataluña. A todas horas reina gran actividad en la estación, siendo muy interesantes las maniobras que en determinados momentos se realizan.

Quizá la más espectacular sea la que se realiza con el Talgo de la tarde. A Miranda llegan cuatro composiciones con tres locomotoras. El reportaje fotográfico que presentamos viene a explicar minuto a minuto lo que sucede cada día entre las dieciocho y las veinte horas.



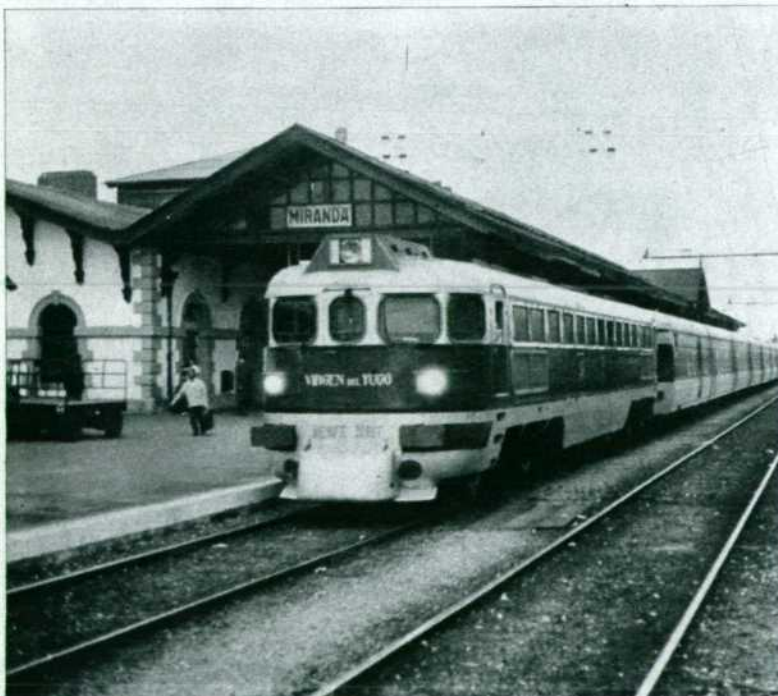
3

18,27 horas. La locomotora del tren de Irún es apartada a otra vía para permitir a la composición de Bilbao su retroceso hasta el andén.



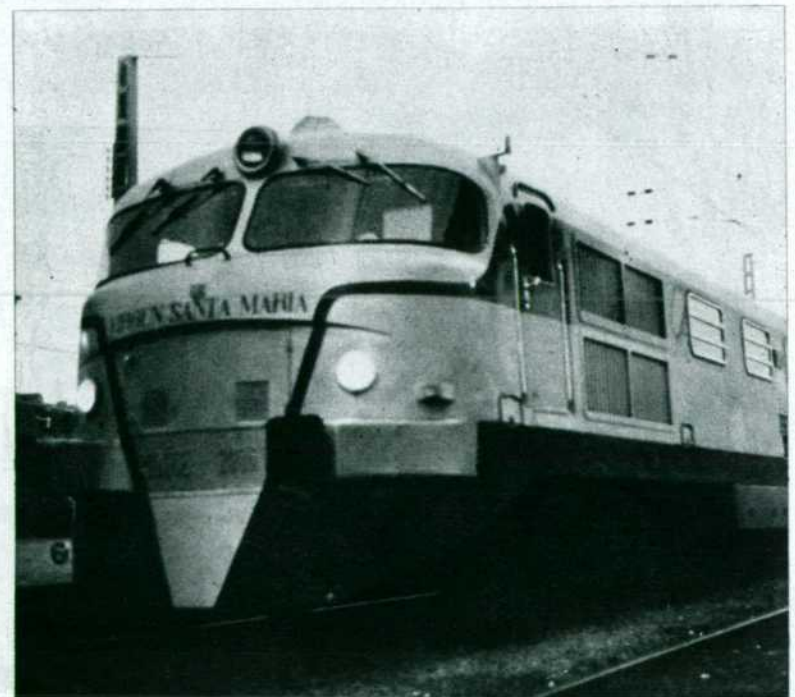
4

18,29 horas. Se produce el acoplamiento de las composiciones de Bilbao e Irún. Los topes del último vagón de la primera han sido previamente bloqueados para que así se consiga el guiado de ejes de la composición de cola.



7

19,56 horas. Hace su entrada el Talgo de Madrid con destinos Irún y Bilbao. En cabeza, la locomotora 3003 «Virgen del Yugo», de la nueva serie empleada en el TEE «Catalán Talgo» de Ginebra. Tras ella, diecinueve coches en dos composiciones. La parada es de sólo dos minutos. Se separan las dos composiciones, saliendo la de cabeza con dirección Irún, a donde llegará a las 22,33 horas, enlazando con los trenes franceses de noche.



8

20,05 horas. La locomotora «Virgen Santa María», estacionada en el depósito, ha retrocedido hasta acoplarse con la composición de nueve coches con destino a Bilbao, saliendo inmediatamente para la capital del Nervión, a donde llegará a las 21,40 horas. Es por tanto la última en abandonar Miranda, pero la primera en llegar a término.

TORRES DE ROCAVERTI
(Fotos: MIGUEL CANO)