

Informe sobre el sector ferroviario

Report on the rail sector

Observatorio del Ferrocarril en España

Observatory of the Spanish Railway

El presente informe acerca del sector ferroviario español está basado en la edición del año 2015 del Observatorio del Ferrocarril en España (OFE). El OFE es un documento del Ministerio de Fomento, elaborado por la Fundación de los Ferrocarriles Españoles, cuya misión es la de recopilar y elaborar información precisa sobre un conjunto de indicadores que caracterizan la situación y evolución del sector ferroviario, algunos de los cuales han sido actualizados.

El OFE proporciona información sobre la infraestructura, el transporte de viajeros y mercancías, aspectos socioeconómicos y medioambientales de la totalidad del transporte ferroviario, excepto los correspondientes a los ferrocarriles metropolitanos y tranvías que proceden del Observatorio de la Movilidad Metropolitana.

Además, esta versión incluye un resumen de los datos correspondientes a los ferrocarriles metropolitanos y tranvías que proceden del Observatorio de la Movilidad Metropolitana, así como la evolución del tráfico de larga distancia comparando ferrocarril y avión.

El presente Informe anual presenta la situación del sector con los últimos datos disponibles, junto con la evolución hasta la fecha de los indicadores utilizados.

This report on the Spanish rail sector is based on the 2015 edition of the Observatory of the Spanish Railway (Observatorio del Ferrocarril en España, OFE). The OFE is a document of the Ministry of Public Works, written by the Spanish Railway Foundation (Fundación de los Ferrocarriles Españoles), whose aim is to gather and draw up accurate information about a set of indicators that describe the situation and evolution of the rail sector, some of which have been updated.

The OFE provides information on the infrastructure, passenger and freight transport, and socioeconomic and environmental aspects of the entire railway transport, except for those aspects related to metropolitan railways and trams, whose source is the document of the Metropolitan Mobility Observatory.

In addition, this version includes a summary of the data for metropolitan railways and trams coming from the Metropolitan Mobility Observatory and the evolution of long distance traffic by comparing rail and air.

This annual Report introduces the situation of the sector with the latest data available, together with the evolution of the used indicators to date.

Información online:

Observatorio del Ferrocarril en España

http://www.fomento.gob.es/MFOM/LANG_CASTELLANO/DIRECCIONES_GENERALES/TRANSPORTE_TERRESTRE/OBSERVATORIOS/Observatorio_ferrocarril.htm

Observatorio de la Movilidad Metropolitana

<http://www.observatoriomovilidad.es/>

Observatorio del Transporte y la Logística

http://observatoriotransporte.fomento.es/OTLE/lang_castellano/

Information online:

Observatorio del Ferrocarril en España (Observatory of the Spanish Railway)

http://www.fomento.gob.es/MFOM/LANG_CASTELLANO/DIRECCIONES_GENERALES/TRANSPORTE_TERRESTRE/OBSERVATORIOS/Observatorio_ferrocarril.htm

Observatorio de la Movilidad Metropolitana (Observatory of Metropolitan Mobility)

<http://www.observatoriomovilidad.es/>

Observatorio del Transporte y la Logística (Observatory of Transport and Logistics)

http://observatoriotransporte.fomento.es/OTLE/lang_castellano/

Datos básicos del transporte ferroviario

Basic information about rail transport

CONCEPTO	UNIDAD	CONCEPT	UNIT
Viajeros	Miles de viajeros	Passengers	Thousand passengers
Viajeros kilómetro	Mill. de viajeros x km	Passenger kilometres	Million passengers per km
Ingresos Comerciales	Millones €corr	Commercial revenue	Million €
Recorrido medio por viajero	km / viajero	Average distance travelled by passenger	km / passenger
Billete medio	€corrientes / viajero	Average ticket	€ / passenger
Percepción media (corriente)	c€corr /viajero km	Average perception (common currency)	€ / passenger km
Percepción media € 2014	c€14 /viajero km	Average perception € 2014	€14 /passenger km
Trenes km año	Miles	Train kms year	Thousands
Plazas km ofertadas	Millones plazas km	Seat kms offered	Million seat kms
Aprovechamiento comercial	% v.km/pl.km	Commercial use	% p.km/seat.km
Viajeros medios por tren	v.km / trenes.km	Average passengers per train	p.km / train.kms
Plazas medios por tren	pl.km / trenes.km	Average seats per train	seat.km / train.kms
Velocidad media del tren	km/h	Average train speed	km/h
Trenes com. en día medio	Trenes / día (2 sentidos)	Average com.trains a day	Trains / day (2 directions)
Minutos tren	Miles de minutos	Train minutes	Thousands of minutes
Recorrido medio del tren	km / tren	Average train distance	km / train
Plazas ofertadas	Miles plazas	Seats offered	Thousand seats
Ocupación comercial	Viajeros / plazas	Commercial occupancy	Passengers / seats

Fuente: elaboración propia

Gestores de infraestructura y operadores ferroviarios en España 2017

Infrastructure managers and railway operators in Spain in 2017

RED FERROVIARIA DE INTERÉS GENERAL (RFIG)	ADMINISTRADORES INFRAESTRUCTURA	OPERADORES VIAJEROS	OPERADORES MERCANCIAS
Red convencional	Adif	Renfe-Viajeros	Renfe-Mercancías, FGC, Continental Rail, Acciona Rail Service, Tracción Rail, Comsa Rail Transport, Transfesa Rail, Logitren, Transítia Rail, Low Cost Rail, Ferroviary Railway
Red de alta velocidad	Adif	Renfe-Viajeros, SNCF	Renfe-Mercancías
Red de ancho métrico	Adif	Renfe-Viajeros	Renfe-Mercancías
Redes pertenecientes a los Puertos de Interés General del Estado			
Redes gestionadas por las Autoridades Portuarias pertenecientes a los Puertos de Interés General del Estado	Autoridades Portuarias de Vigo, Marín, Villagarcía, Ferrol, Avilés, Gijón, Santander, Bilbao, Pasajes, Barcelona, Tarragona, Castellón, Valencia, Alicante, Cartagena, Málaga, Algeciras, Cádiz, Sevilla y Huelva	-	Renfe-Mercancías, Continental Rail, Acciona Rail Service, Tracción Rail, Comsa Rail Transport, Transfesa Rail, Logitren, Transítia Rail, Low Cost Rail, Ferroviary Railway
REDES DE TITULARIDAD AUTONÓMICA			
País Vasco	ETS	EKT	EKT
Catalunya		FGC	
Comunidad Valenciana	FGV		-
Islas Baleares	SFM		-
REDES DE FERROCARRILES METROPOLITANOS			
Madrid	Metro de Madrid S.A.		-
Barcelona	Transportes Metropolitanos de Barcelona (TMB)		-
Bilbao	ETS	Metro de Bilbao S.A.	-
Valencia	FGV		-
Sevilla	Metro de Sevilla Sociedad Concesionaria		-
Málaga	Metro de Málaga Sociedad Concesionaria		-
Palma de Mallorca	SFM		-
FERROCARRILES DE GESTIÓN PRIVADA			
Islas Baleares	Ferrocarril de Sóller		-
Principado de Asturias	Arcelormittal España S.A.	-	Arcelormittal España S.A.

ETS: Euskal Trenbide Sarea/Red Ferroviaria Vasca

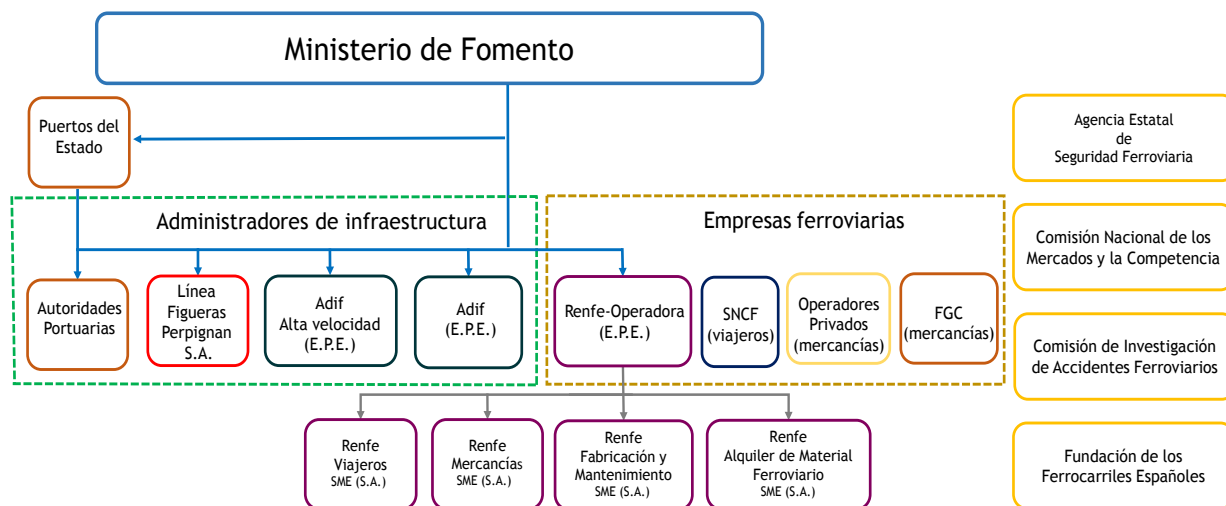
EKT: Euskotren/Ferrocarriles Vascos

FGV: Ferrocarrils de la Generalitat Valenciana

SFM: Serveis Ferroviaris de Mallorca

Fuente: elaboración propia

Principales actores en la Red Ferroviaria de Interés General Major players in the General Interest Railway Network

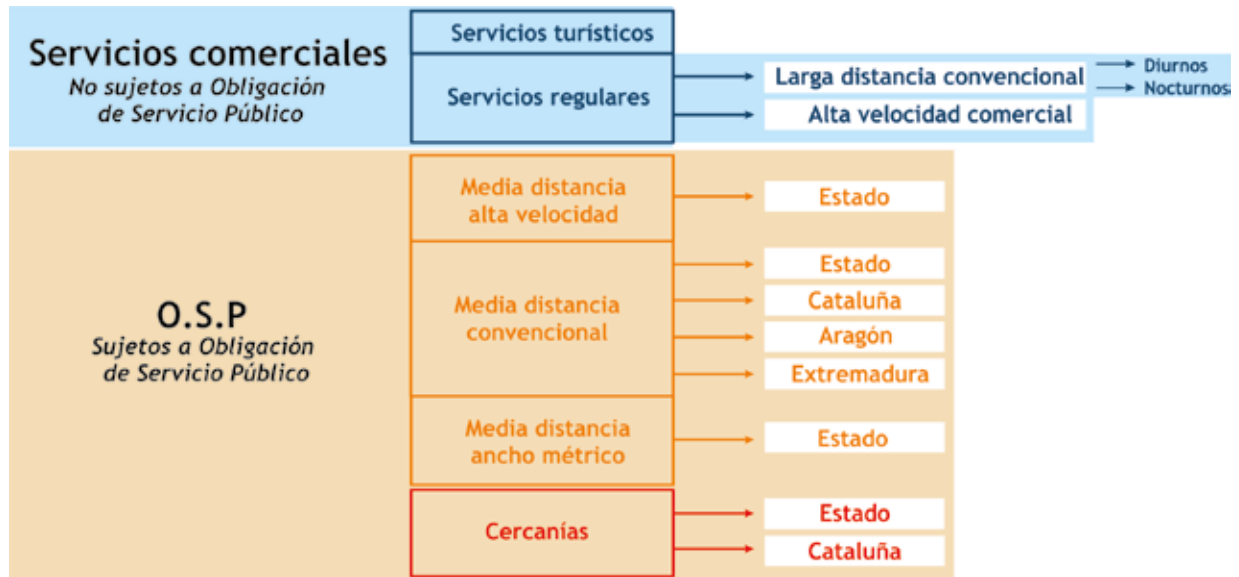


Principales actores en otras redes ferroviarias Major players in the other railway networks



Fuente: elaboración propia

Organización de los servicios de viajeros prestados por Renfe-Operadora
 Organisation of passenger services provided by Renfe Operadora



Fuente: elaboración propia



Azvi //



www.azvi.es

Principales datos del entorno demográfico y económico de España

Main data of Spain's demographic and economic environment

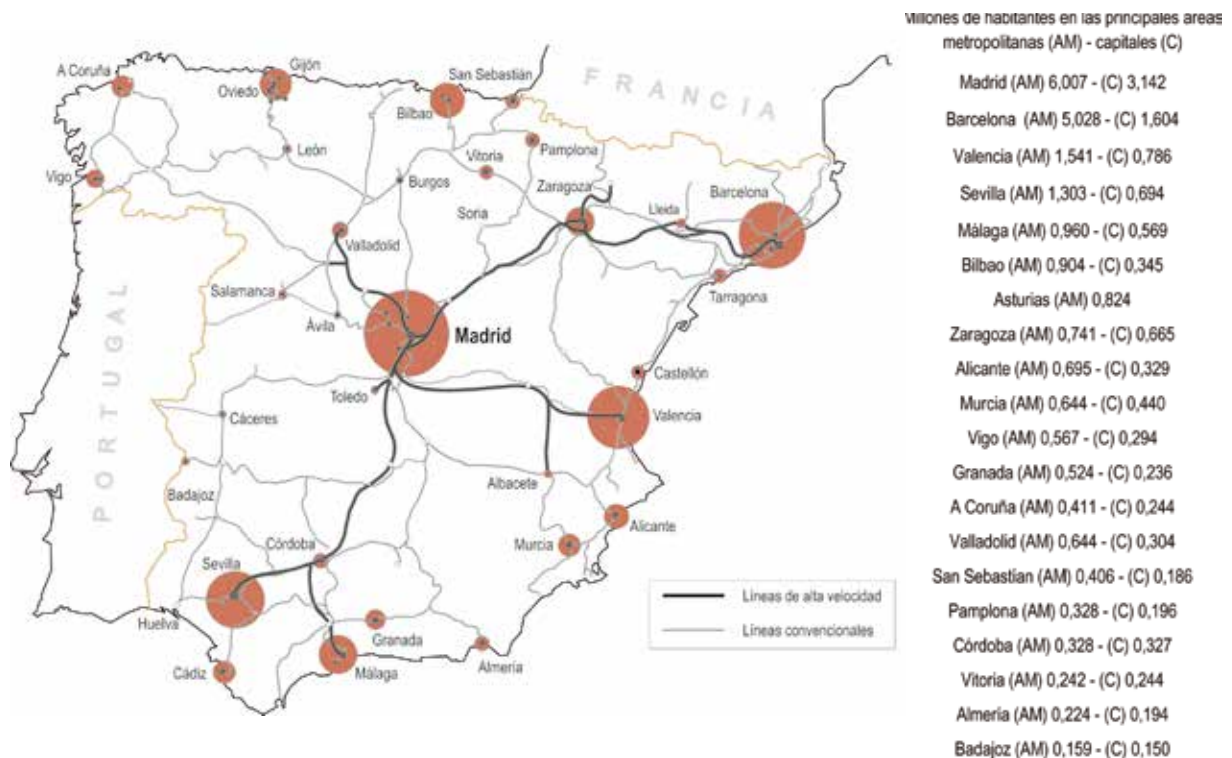
Principales datos socioeconómicos de España. 2007 - 2015
Spain's main socio-economic data. 2007-2015

	2007	2008	2009	2010	2011	2012	2013	2014	2015
Población total (M. habitantes)	45,2	46,2	46,7	47,0	47,2	47,3	47,1	46,8	46,4
Variación número de habitantes %	1,1	2,1	1,3	0,6	0,4	0,2	-0,3	-0,8	-0,7
Densidad* (habitantes/km ²)	89,3	91,2	92,4	92,9	93,3	93,4	93,1	92,4	91,7
PIB (G. € corrientes)	1.081	1.116	1.079	1.081	1.070	1.043	1.031	1.041	1.081
Variación PIB %	3,8	1,1	-3,6	0,0	-1,0	-2,6	-1,7	1,4	3,2
Variación IPC %	2,8	4,1	-0,3	1,8	3,2	2,4	1,4	-0,2	-1,3

* superficie total de España km² 505.991

Fuente: INE. Diciembre 2016

Situación de las principales áreas metropolitanas de España y su relación con la red ferroviaria. 2015
Situation of the main metropolitan areas in Spain and their relation to the railway network. 2015



Elaboración propia. Fuente: Atlas Estadístico de las Áreas Urbanas de España e INE. 2016

Empleo y actividad económica en el ferrocarril

Employment and economic activity in the railway

Población activa ocupada en el sector del transporte público según la EPA 2008 - 2015

Working population employed in the public transport sector according to EPA 2008 - 2015

	2008	2009	2010	2011	2012	2013	2014	2015
Transporte terrestre y por tubería	613,4	600,4	581,2	534,5	525,6	512,9	510,1	529,4
Transporte marítimo y vías navegables interiores	21,2	16,4	18,4	22,2	18,9	14,8	18,3	17,0
Transporte aéreo	53,3	50,8	54,1	49,6	38,9	44,2	44,2	41,1
Almacenamiento y actividades anexas al transporte	156,0	148,2	157,0	178,2	164,1	162,4	178,3	175,3
Total	843,9	815,8	810,7	784,5	747,5	734,3	750,9	762,8

Ud. miles de personas

* Incluye las agencias de viajes
Fuente: INE. Diciembre 2016

Volumen de negocio en miles de euros corrientes en el transporte ferroviario 2006 - 2014

Turnover in thousands of euros in rail transport 2006 - 2014

	2006	2007	2008	2009*	2010	2011	2012	2013	2014
Transporte urbano de viajeros	440.910	462.523	445.532	462.425	472.547	453.239	461.573	707.811	741.088
Transporte interurbano de viajeros	937.453	1.010.035	1.335.612	1.367.981	1.399.340	1.393.145	1.496.818	1.181.647	1.234.038
Transporte de mercancías	344.857	390.025	362.652	259.829	260.357	220.146	228.030	244.464	302.962
Otras actividades	107.575	108.580	175.288	199.424	208.710	184.029	44.475	157.538	165.892
Volumen total	1.830.794	1.971.163	2.319.084	2.289.659	2.340.954	2.250.559	2.230.896	2.291.459	2.443.980

* desde 2008 se aplica CNAE 2009

Ud: miles de euros

Fuente: INE. Diciembre de 2016

Valor añadido bruto en millones de euros corrientes a precios básicos, base 2000

Gross value added in millions of euros at basic prices, 2000 database

	2005	2006	2007	2008	2009	2010	2011	2012	2013	2014(P)	2015(A)
Transporte terrestre y por tubería	18.784	20.352	21.511	22.323	21.958	22.261	22.163	21.918	21.181	21.882	23.156
Transporte marítimo y vías navegables interiores	852	840	976	894	910	1069	904	792	757	660	781
Transporte aéreo	2.410	2.395	2.338	2.367	2.365	2.538	2.400	2.381	2.580	2.779	3.037
Almacenamiento y actividades anexas	11.162	11.873	13.016	13.817	13.893	15.080	16.474	15.897	15.279	16.139	16.354

Ud: Millones de euros

(P) datos provisionales

(A) avance de datos

Fuente: INE. Datos disponibles a diciembre de 2016